



MILJØVERNDEPARTEMENTET

# Blir landbruk og dyrka mark tatt hensyn til i arealpolitikken?

Statssekretær Heidi Sørensen  
Miljøverndepartementet

Seminar om areal- og transportplanlegging  
Litteraturhuset 14.02.11



# Jordvern – en global utfordring

Global vekst, befolkningsmessig og økonomisk, gir økt etterspørsel etter mat og sterkere konkurranse om tilgangen til dyrkbar jord





# Klimaendringer skaper stor usikkerhet om videre utvikling



Sult er i første rekke et fordelingsproblem, men klimaendringer og befolkningsvekst er viktige betingelser for fordeling



# Global klimaavtale og nasjonal klimamelding





# Tallrike faktorer påvirker verdens matproduksjon



- utviklingen i markedene og handelsavtalene,
- lagringsmuligheter, tilgang og pris på innsatsvarer,
- utvikling i oljepris og global økonomisk utvikling
- omfanget av klimatiltak, som for eksempel biobrensel



# Klimatilpasning av landbruket i sør



Varslede stortings-  
meldinger om  
mat, klima og  
miljø og utvikling



# Mat eller drivstoff

Førstegenerasjons biodrivstoff basert på jordbruksplanter er arealkrevende

God klimagevinst krever god styring





# God matjord er gull verdt

Verdien av matjord  
og skog har økt





# Jordvern – mer enn matkornarealer

Vi trenger også arealer til grønnsaksproduksjon og beitearealer til kjøtt- og melkeproduksjon



Foto: Svein Magne Fredriksen



Foto: Marianne Gjorv



# Jordvern og arealdisponering

Kommunene har hovedansvaret





# Ny plan- og bygningslov styrker jordvernet

Loven gir en utvidet  
verktøykasse



# Regional planbestemmelse

Skal knyttes til en regional plan med retningslinjer for arealbruk  
Gjelder for inntil 10 år, med mulighet for forlengelse





# Forslag fra Bondelaget om ny jordvernhjemmel



Bondelagets forslag:

"Myndighet over jordloven overføres til fylkesmannen."

"Reglene om dispensasjon fra forbudet mot omdisponering av dyrka mark i jordloven må skjerpes betraktelig. Kun lov å disponere dyrka mark for *nasjonalt viktige samfunnsinteresser*"

"Ved omdisponering av dyrka jord må utbygger sikre nydyrking tilsvarende det dobbelte av det omdisponerte arealet".



# Ikke behov for ny jordvernhjemmel



Tettstedsutvidelser er ikke hovedårsak til omdisponering av dyrket mark

Ny plan- og bygningslov gir bedre redskap til å sikre jordvern







# Omdisponering av landbruksarealer

Landbruks- natur og friluftarealer er en viktig del av byers og tettsteders grønnstruktur



# Hvordan er innsigelsene behandlet av regjeringen?

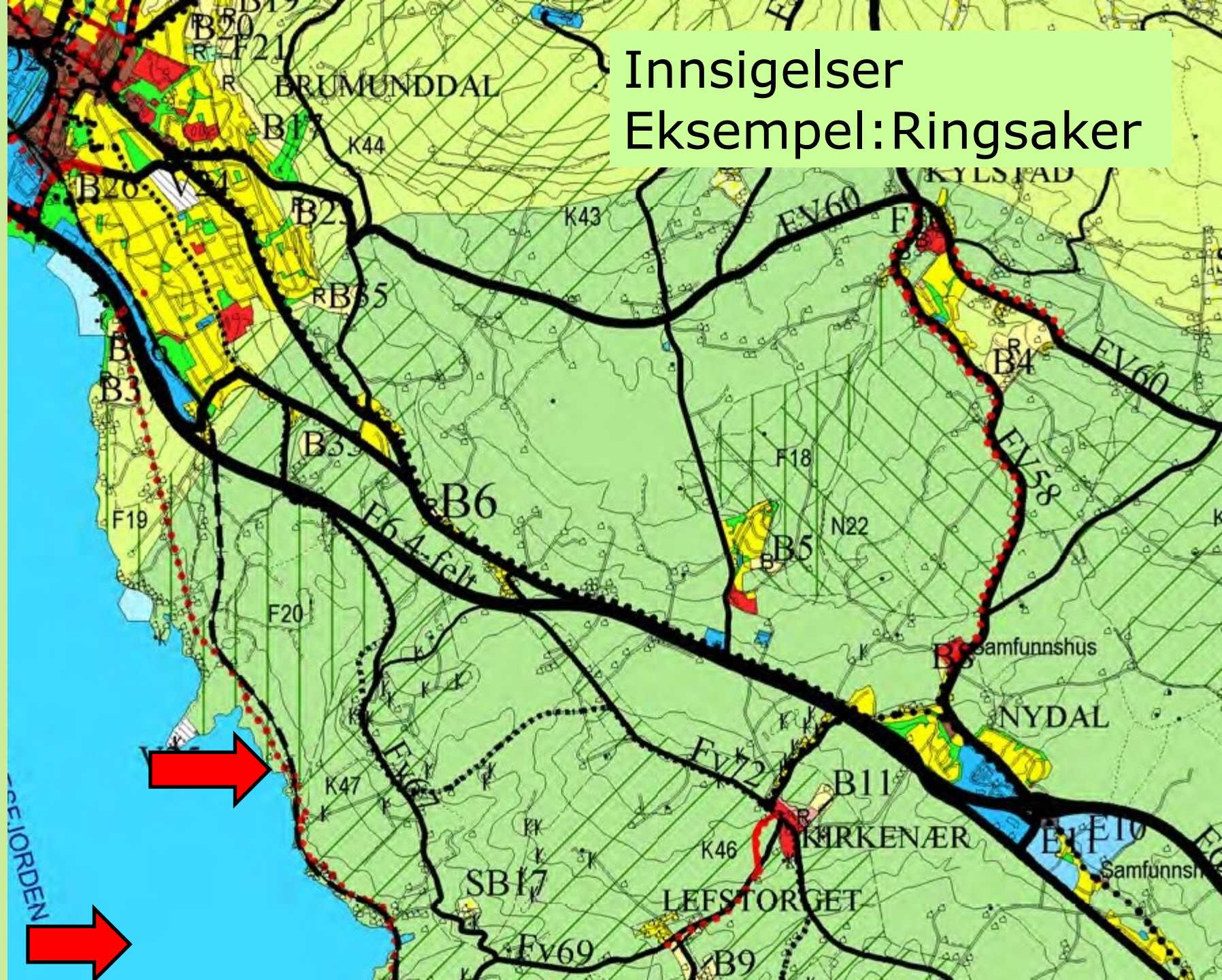


Restriktiv  
forvaltning



# Innsigelser

## Eksempel: Ringsaker





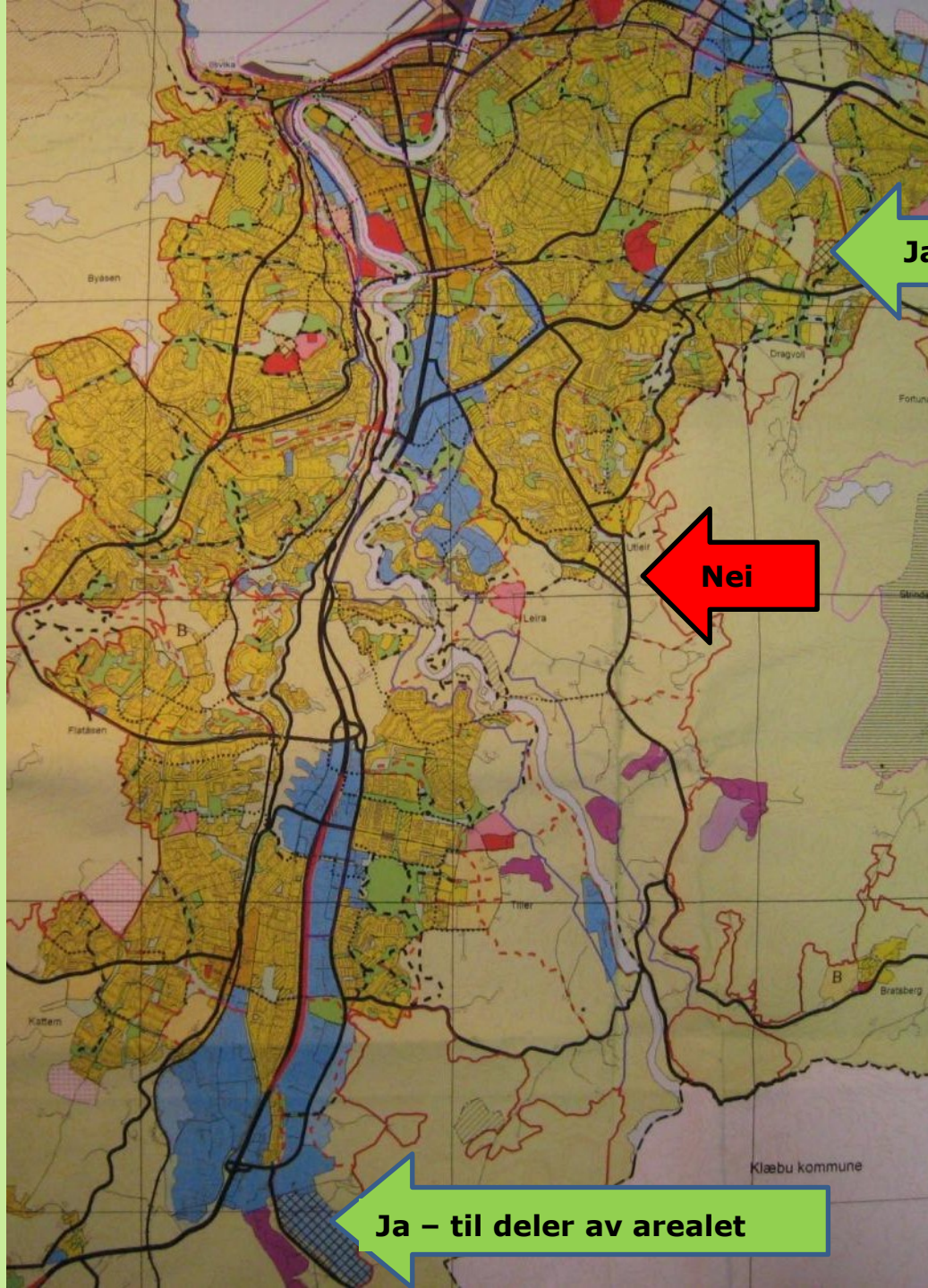
# Trondheim

innsigelse til  
kommuneplan

Granås – ja,  
inneklemt jord

Utleir – nei,  
å utvide bygrensa

Torgård – delvis  
ja, nøkkel i  
fortettings-  
strategi



Ja

Nei

Ja – til deler av arealet



# Fortetting i kollektivknutepunkt



Rikspolitiske retningslinjer for samordnet areal- og transportplanlegging gjelder fortsatt



# Framtidens byer

Areal og transport  
Stasjonær energibruk i bygg  
Forbruksmønster og avfall  
Tilpasning til klimaendringer





# Endret klima endrer landbruket



Kantvegetasjon mellom jorder og vann forebygger erosjon og sparer matjord



# Tilpasning til klimaendringer



Store arealer med asfalt gjør det vanskelig å ta unna store nedbørsmengder





Bilistene må regne med langt høyere kostnader på bensin og bompenger hvis Norge skal klare utslippskuttene i årene fremover, ifølge ny rapport. FOTO: SCANPIX

## I 2040 vil vi reise 30 prosent mer

Stor rapport om fremtidens samferdsel lagt frem i dag.

AV SVEINUNG BERG BENTZRØD JOHN HULTGREN

Les også:

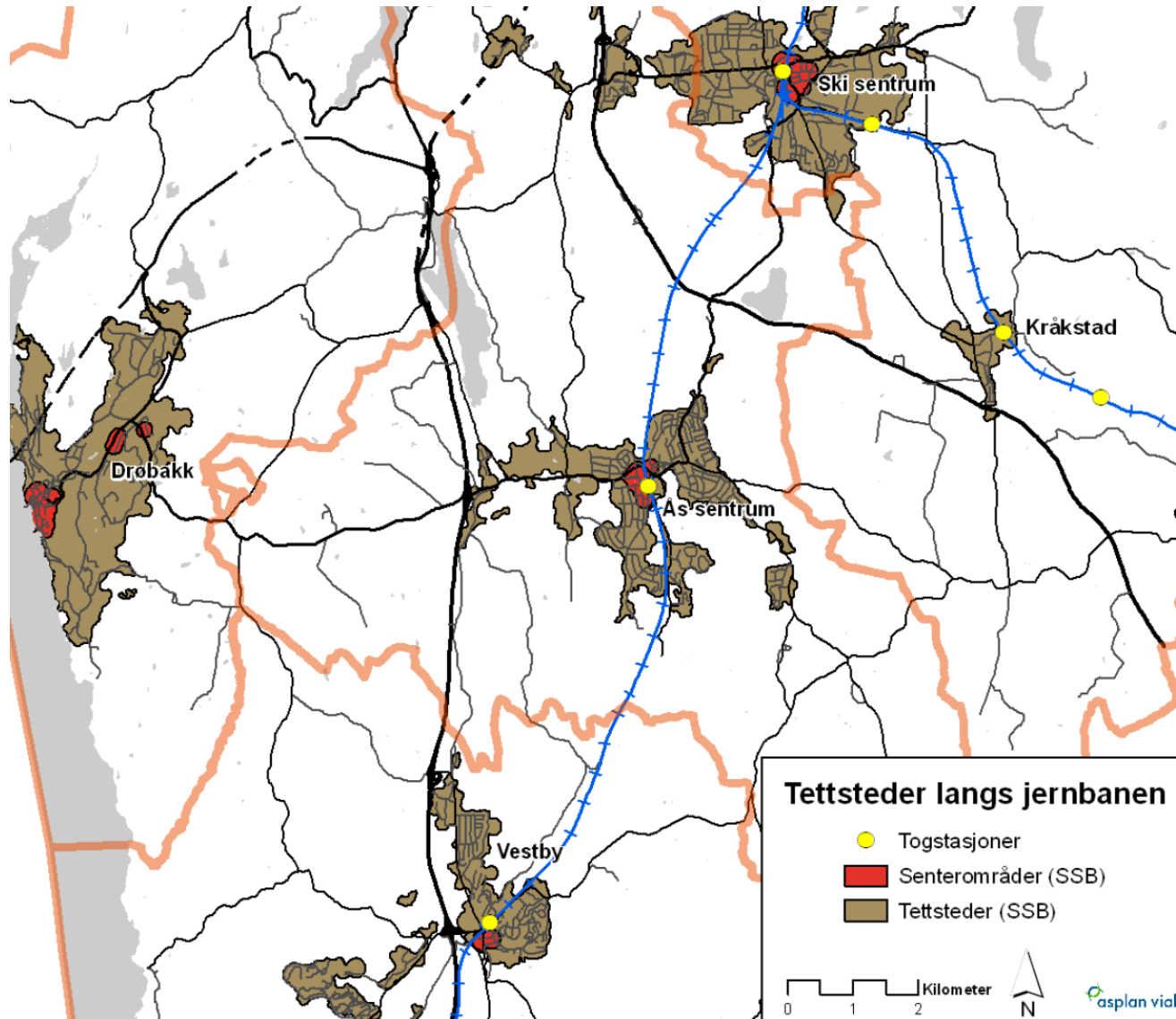
[Forsinkelsene halvert](#)

[Kartlegger maksfart for jernbanebygging](#)

Økt press på samferdselsinfrastruktur

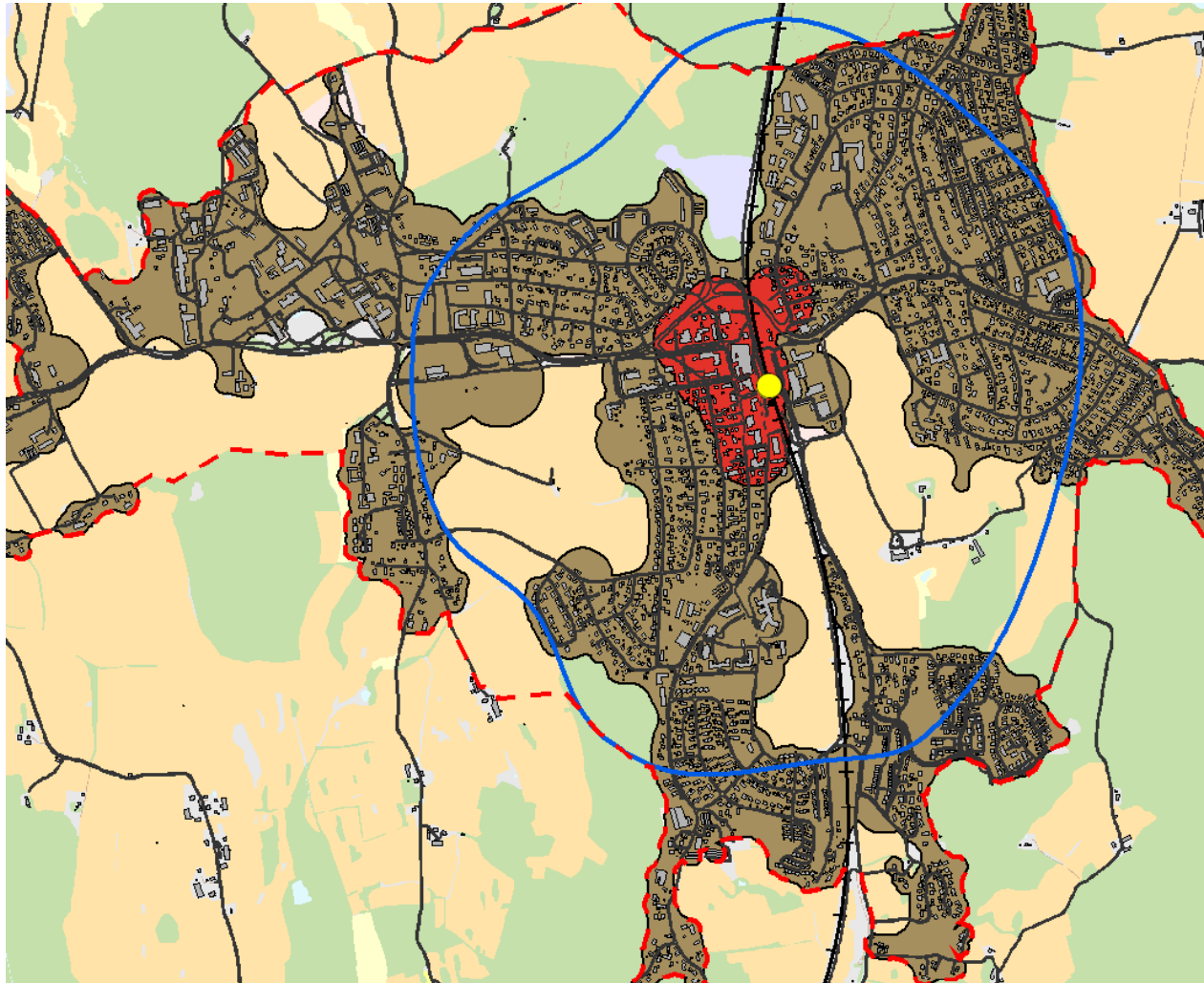


# Ås: Fortetting ved stasjonsnære jorder





# Resultater – betydelige forskjeller i transportarbeid og CO2 - utslipp





# Regjeringens mål for miljøvennlig by- og regionutvikling i Osloregionen



Redusere klimagassutslipp og lokal forurensning



Større andel kollektivreiser



Redusere veksten i biltrafikken



Lokalisere videre byvekst innenfor gjeldende byggesoner



Stoppe økningen i bilbasert handel utenfor etablerte byer og tettstedssentra



Bevare marka og grønne lunger og sikre tilgjengelighet i strandsonen



# Planlegging for fremtidens innbyggere

