



Funksjonshemmedes  
fellesorganisasjon

# Universell utforming og tilgjengelighet

## Hvorfor er det viktig?

Konferanse om ny valglov  
20. november 2024  
Seniorrådgiver Cato Lie, FFO  
[cato.lie@ffo.no](mailto:cato.lie@ffo.no)



# FFO - hvem er vi?

FFO er Norges største paraplyorganisasjon for organisasjoner for kronisk syke, funksjonshemmede og deres pårørende.

Vi er 88 medlemsorganisasjoner med nærmere 400.000 medlemmer. Det gjør oss til landets klart største paraply for funksjonshemmede, kronisk syke og deres pårørende.



# Hva er viktig når det gjelder universell utforming?

Universell utforming er nødvendig for noen, men bra for alle!

Interesseorganisasjonene jobber for et samfunn der mennesker som lever med funksjonshemning og kronisk sykdom har like muligheter til å delta på alle områder i samfunnet.

En viktig forutsetning for at vi lykkes med dette er at Norge blir universelt utformet i så stor grad som mulig så raskt som mulig.

Vår konklusjon: Det går for sakte og mye gjenstår!



# Universell utforming - definisjon

- Universell utforming er utforming av produkter og omgivelser på en slik måte at de kan brukes av alle mennesker, i så stor utstrekning som mulig, uten behov for tilpassing og en spesiell utforming.
- Universell utforming innebærer at bygninger, omgivelser, transportmidler og produkter utformes slik at de kan brukes av alle mennesker, på en likestilt måte.



# Tilgjengelighet og tilrettelegging

- Tilgjengelighet handler om å tilrettelegge for mennesker med spesielle behov (som regel grunnet funksjonshemninger), og berører områder som informasjons og kommunikasjonsteknologi, samferdsel og transport, byggverk og uteområder og produkter.



# Universell utforming - et stort og omfattende fagfelt

- Universell utforming handler egentlig ikke om de ulike funksjonsnedsettelsene, og hvordan vi kan tilrettelegge for en med høreapparat eller rullestol. Det handler om hvordan vi kan lage et samfunn der alle kan delta, og der vi ikke ekskluderer gjennom løsningene vi velger og lager nye barrierer.
- Når et miljø er universelt utformet er det sømløst og funksjonsnedsettelsen blir mer uvesentlig.
- Om man gjør samfunnet fullt ut universelt utformet, vil noen ha behov for hjelpemidler og/eller assistanse i tillegg.

# Hva er status politisk på universell utformingsområde?

## Regjeringen Støre

Fra Hurdalsplattformen:

- Universell utforming er helt nødvendig for å gi alle mulighet til å kunne delta likeverdig på alle samfunnsområder.

Fra partiprogrammene til Ap, Sp og SV:

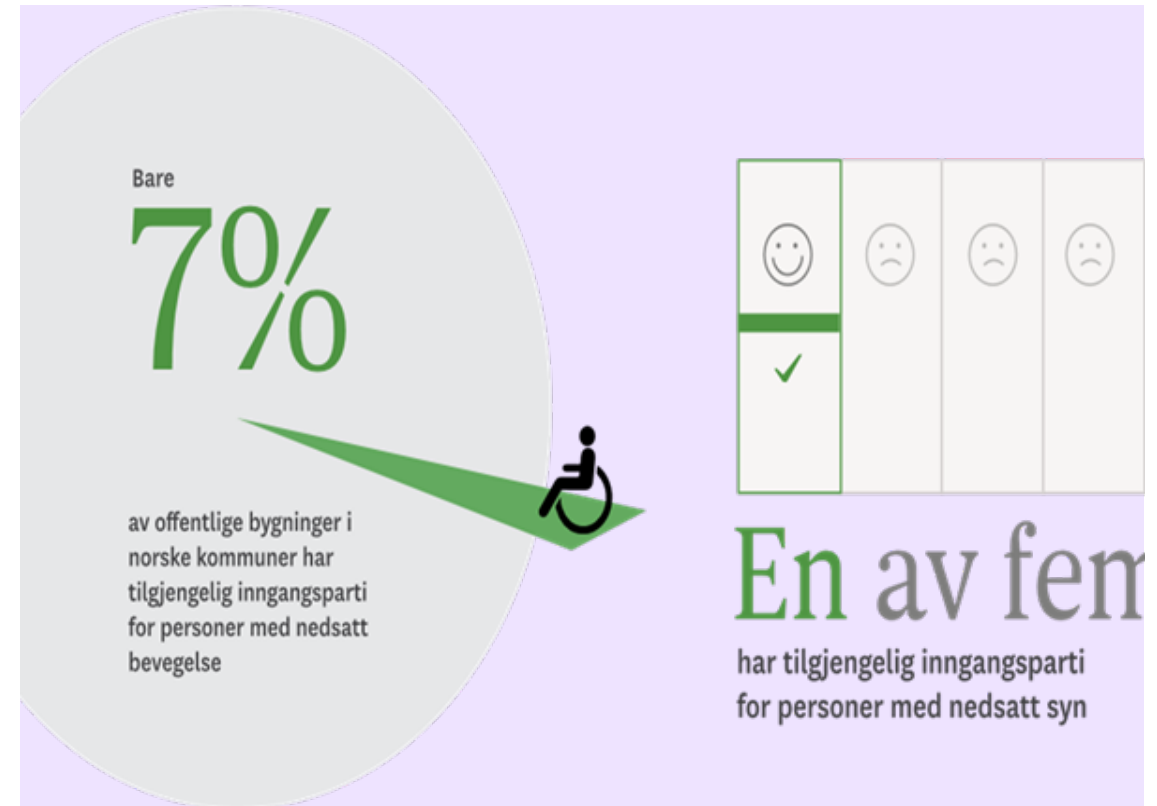
- Arbeiderpartiet har som mål at Norge skal være universelt utformet innen 2035. (Ap)
- Arbeide for at det norske samfunnet skal være universelt utformet innen 2035 og tilgjengelig innen 2025. (Sp)
- Norge skal være universelt utformet innen 2035. Et universelt utformet samfunn er et bedre samfunn for alle. (SV)



# Status på bygg-området

## Negativt

- Kun 7 % av offentlige bygninger i norske kommuner har tilgjengelig inngangsparti (tall fra 2015)
- Det stilles ikke krav til når eksisterende bygg skal være universelt utformet.





# FFO presenterte status ved gjennomføring av valg i 2018 for Valglovutvalget

FFOs bekymringer:

- Tilgjengelighetsutfordringer
- Utfordringer ved gjennomføring av valg for personer med behov for assistanse
- Behov for elektroniske valg



# Hva vet vi om funksjonshemmedes deltakelse i politikk og ved valg?

- Tilgjengelighetsutfordringer
- Medieoppslag viser at det er for dårlig kunnskap blant valgfunksjonærer om hvordan valget skal gjennomføres, bl.a. adgangen til å velge ut en hjelper selv.
- Papirbasert valg fratar sterkt synshemmede mulighet for å stemme hemmelig, og 40 prosent oppgir at de ikke har stemt hemmelig.
- Til tross for at forsøk med elektronisk valg var vellykket, er dette enda ikke innført.



# Valgavviklingens utfordringer

- Fortsatt for dårlig tilgjengelighet i mange valglokaler.
- Bistandsløsninger ved valg er for dårlige på grunn av mangelfull opplæring av valgfunksjonærer.
- Mange funksjonshemmede kommer seg ikke til valglokalene.
- Forsøket med elektroniske valg ble ikke en permanent ordning.



## Agnes (87) kom seg ikke inn i valglokalet

Av BENTE-LINE SVELLINGEN FLATEKVÅL

14. september 2015, kl. 16:05

– Dette er bare nok et eksempel på at kirken vil ha lavest mulig valgdeltakelse.

DEL Det sier valgforsker Frank Aarebrot til BA. Og han gir seg ikke med det:



– De som har makt i kirken ønsker ingen endringer, derfor gjør de det vanskelig for folk å stemme. I år stemmer jeg utelukkende fordi det er noen som ønsker at jeg ikke skal gjøre det, sier Aarebrot.

### Ville bære henne inn

Foranledningen til hans krasse påstander om kirkevalget, er ekteparet Monsens opplevelser i Haukelandshallen mandag.

Da Agnes Monsen (87) og mannen



Agnes Monsen (87) måtte stemme på utsiden av stemmelokalet til kirkevalget i Haukelandshallen. Hun syntes det var trist at hun ikke kom seg inn i stemmelokalet. (Foto: MAGNE TURØY)

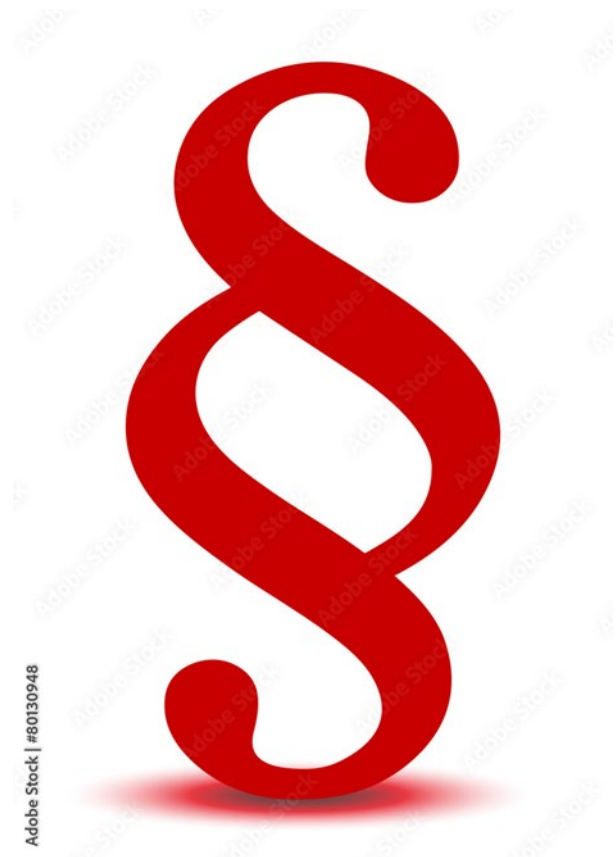
# FFOs synspunkter på høring av Valglovutvalgets forslag til ny Valglov

- FFO mente at alle valglokaler og omgivelsene rundt skal være universelt utformet i så stor grad som mulig.
- FFO støttet utvalgets forslag om å utrede alternative måter for blinde og svaksynte å stemme elektronisk i valglokalet.
- FFO støttet utvalgets forslag om å gi funksjonshemmede rett til selv å velge hvem som skal assistere dem ved valg. Dette ble gledelig nok fulgt opp umiddelbart og vedtatt av stortinget.
- FFO mente at opplæringen av valgfunksjonærer måtte forbedres.
- FFO ba om at elektronisk stemmegiving over internett blir innført så raskt som mulig.



# FFOs synspunkter på den nye valgforskriften

- FFO støttet forslaget om å forskriftsfeste regler som presiserer innholdet i kravet til universell utforming.
- FFO mente at alle valglokaler skal være tilgjengelige for alle.
- FFO støttet forslaget om å forskriftsfeste regler som sikrer at valgfunksjonærer får opplæring i å møte og hjelpe velgere med ulike funksjonsnedsettelse.



# Grunnelementer som sikrer universell utforming ved valggjennomføring

## BEVEGELSE

- Areal. Nok plass til å manøvrere manuell og elektrisk drevet rullestol ute og inne.
- Underlag. Jevnt og fast.
- Stigningsgrad. Ingen eller svak stigning.
- Trinnfritt. Ikke kanter og terskler.
- Trapp suppleres med heis. Rampe ved mindre nivåforskjeller.
- Passasjer. Brede nok dører, korridorer og gangveier.
- Kort avstand. Samle viktige funksjoner.
- Rekke- og sikthøyde. Tilpasset både stående og sittende; skilt, skranker, automater, utstyr.
- Enkel håndtering. Dører og utstyr må kunne betjenes med liten kraft.



# Grunnelementer som sikrer universell utforming ved valggjennomføring

## ORIENTERING

- God planløsning. Oversiktlig og logisk.
- Veifinningsystem. Informasjon taktil/visuelt/auditivt samt ledelinjer i en helhetlig plan.
- Ryddige gangsoner. Gangsoner uten hindringer.
- God belysning og kontraster. Riktig belysning. Unngå blanding. Merking av glassflater.
- Tydelig informasjon. Bokstavtype og kontraster lett å lese. Standardiserte symboler.
- Taktil/følbar merking. Ledelinjer og taktil merking av skilt, heis mm. ‘
- God akustikk. Materialbruk i gulv, tak og vegger som gir gode lydforhold. Teleslynge.

# FFOs avsluttende synspunkter

- Valglokaler og lokaler hvor politiske møter avholdes må være tilgjengelige uansett.
- Bruk kommunalt/fylkeskommunalt råd for funksjonhemmede ved vurdering av valglokaler og gjennomgang av rutiner for valg gjennomføring.
- Forskriftsfesting av regler som sikrer at valgfunksjonærer får opplæring i å møte og hjelpe velgere med ulike funksjonsnedsettelse må følges opp.
- Kommunal- og distriksdepartementet må så raskt som mulig inføre elektronisk stemmegivning og det må synliggjøres i loven.
- Gode transportløsninger må sikres ved gjennomføring av valg og politiske møter.







Funksjonshemmedes  
fellesorganisasjon