



Nye statlige planretningslinjer for arealbruk og mobilitet og klima og energi

Silje Flage Dragsund og Tonje Røland Brasetvik

Nasjonalt plankonferanse, 26. nov 2024



De store samfunnsutfordringene

- Klima
- Natur
- Areal er en knapp ressurs
- Geopolitiske forhold
- Aldrende befolkning
- Mangel på arbeidskraft



De store samfunnsutfordringene

- Klima
- Natur
- Areal er en knapp ressurs
- Geopolitiske forhold
- Aldrende befolkning
- Mangel på arbeidskraft



De store samfunnsutfordringene

- Klima
- Natur
- Areal er en knapp ressurs
- Geopolitiske forhold
- Aldrende befolkning
- Mangel på arbeidskraft



Våre forpliktelser og viktige arealprinsipper

- Følge opp bærekraftsmålene og Norges nasjonale og internasjonale forpliktelser på natur-, klima- og miljøområdet
- Prinsipper for bærekraftig arealforvaltning (Meld.st. 35 Bærekraftig bruk og bevaring av natur)
- UFF-tankegang: unngå, flytte og forbedre



Sentrale verktøy for å ta oss i riktig retning

- Nye statlige planretningslinjer for arealbruk og mobilitet
- Nye statlige planretningslinjer for klima og energi





Statlige planretningslinjer for arealbruk og mobilitet





Statlige planretningslinjer for klima og energi



Temaer i retningslinjene



Balansere vekst og vern



Kommunal- og
distriktsdepartementet

Foto: Silje Flage Dragsund, Sogndal

Balansere vekst og vern

- Retningslinjene gjelder for all arealdisponering i hele kommunen og skal bidra til å balansere vern og utvikling av areal.
- I byer og tettsteder skal boliger, næringsvirksomhet, arbeidsplasser, handel- og tjenestetilbud lokaliseres slik at de bidrar til å styrke stedenes kvalitet, sikre friområder, skaper møteplasser og bygger opp under sentrumsfunksjonene og legger til rette for redusert transportbehov.





Omstilling til lavutslippssamfunnet



Omstilling til lavutslippssamfunnet

- Kommunene skal ha ambisiøse mål, samt tiltak og virkemidler for klima og energi
- Nedbygging av karbonrike arealer skal unngås så langt som mulig
- Legge til rette for effektiv og fleksibel energibruk
- Legge til rette for mer fornybar energiproduksjon, og avklare behov for arealer





Tilpasning til klimaendringene



Tilpasning til klimaendringene

- SPR klima og energi: uendret klimatilpasningskapittel
- Utslippsreduksjon og klimatilpasning skal sees i sammenheng
- Unngå bygging i områder med dårlige grunnforhold



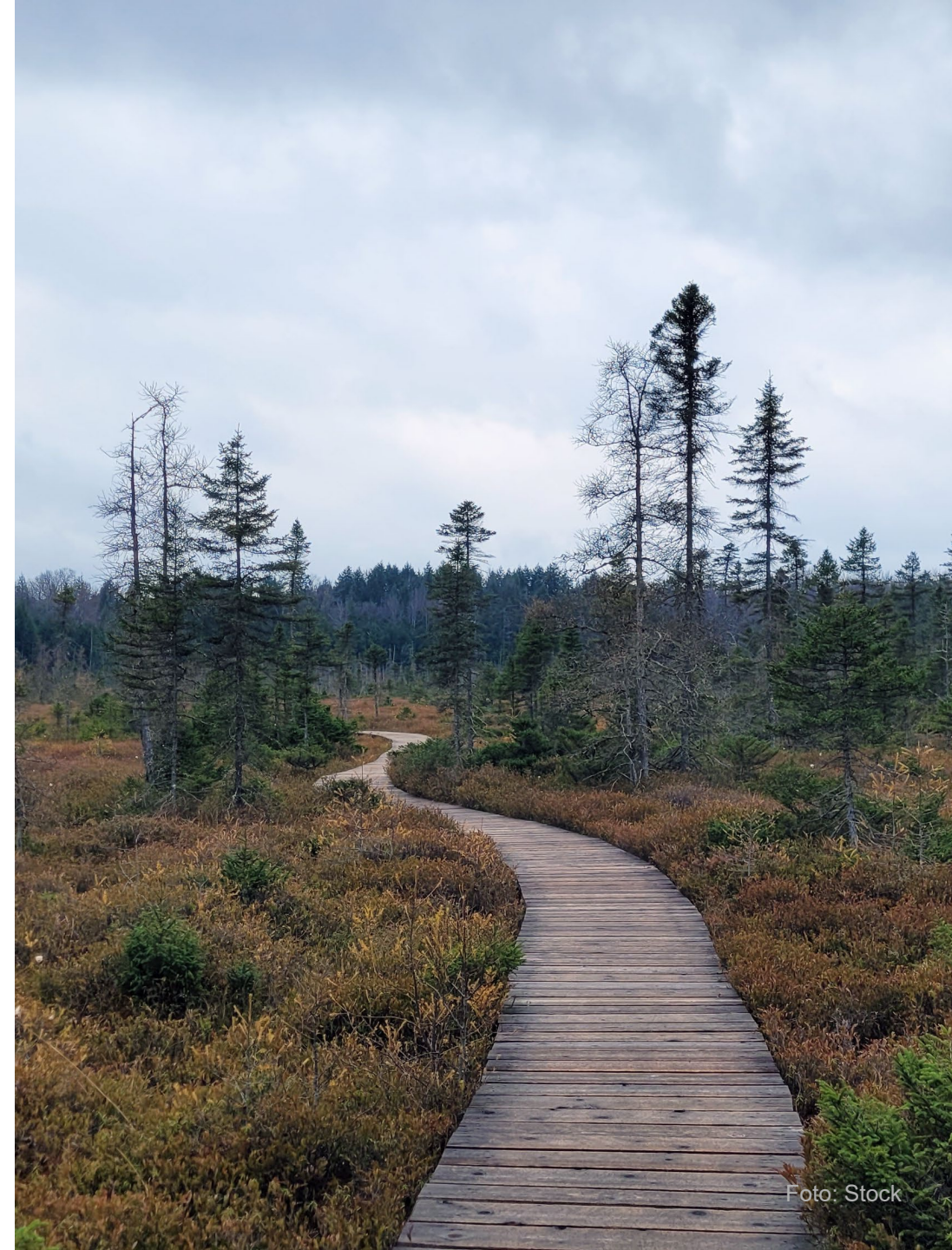


Ta vare på naturen



Ta vare på naturen

- Skal tas hensyn til viktige arealer for friluftsliv og naturmangfold, samt karbonrike arealer
- Muligheten for å bygge innenfor eller i tilknytning til eksisterende byggeområder skal kartlegges og bør utnyttes





Areal er en knapp ressurs



Areal er en knapp ressurs

- Samordnet areal- og transportplanlegging
- Utbyggingsmønster og transportsystem må samordnes for å oppnå løsninger som er arealeffektive
- I by- og tettstedsområder og rundt kollektivknutepunkter skal det legges særlig vekt på høy arealutnyttelse



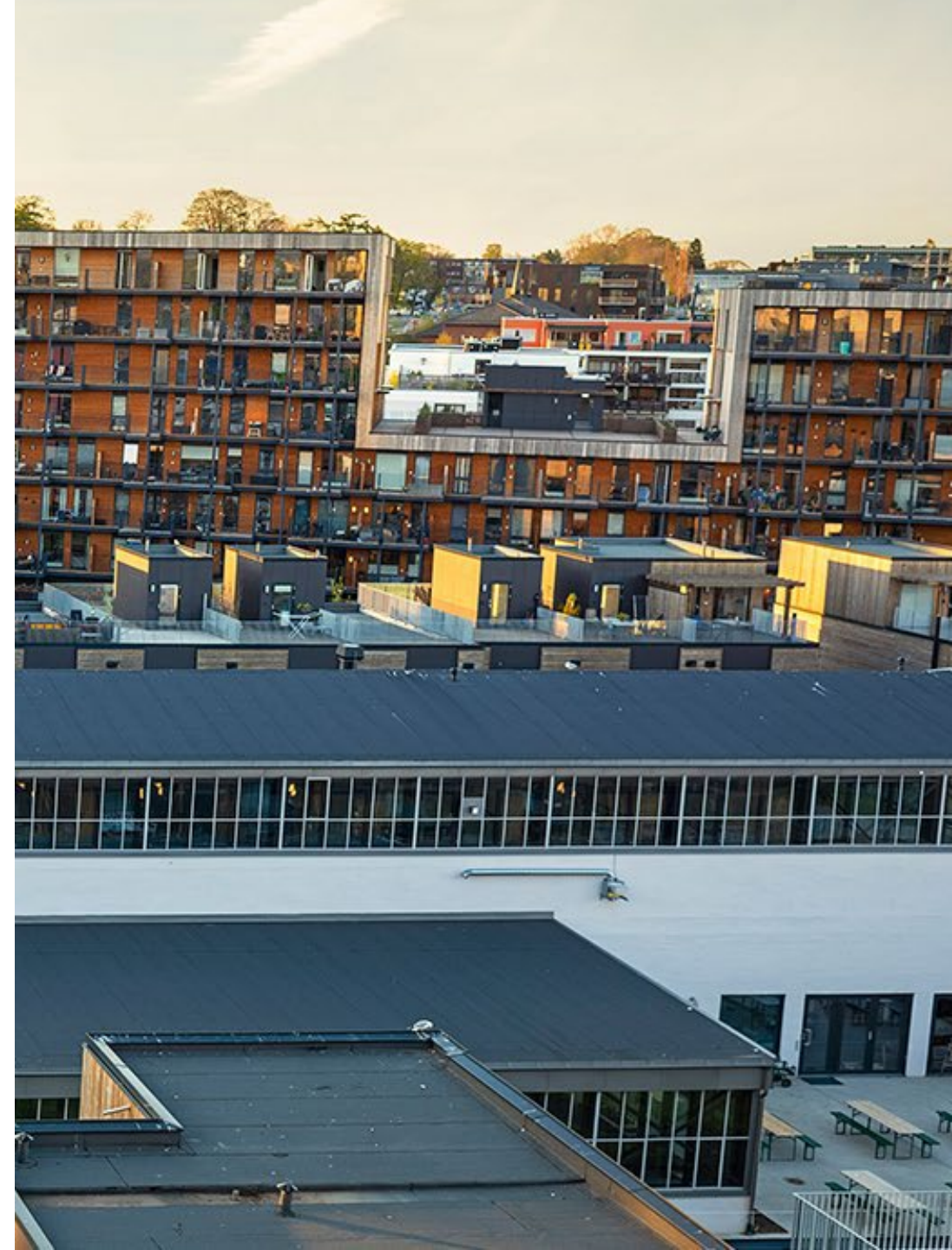


Løsningen er fortetting og transformasjon



Stedstilpasning og arkitektonisk kvalitet

- I planleggingen skal det ved fortetting, transformasjon og utvikling av nye områder legges vekt på stedstilpasning og arkitektonisk kvalitet. Muligheter for gjenbruk av bygninger og fellesskapsløsninger skal vurderes.





Veksten skal tas med kollektiv, sykling og gange



I storbyområdene.....

- Gjelder nullvekstmålet
- Miljøvennlig mobilitet
- Gode kollektivknutepunkter
- Infrastruktur og fremkommelighet skal prioriteres i planleggingen





Fritidsboliger



Kommunal- og
distriktsdepartementet

Foto: Bjørn Casper Horgen

Fritidsboliger

- Fortettingspotensialet skal kartlegges og utnyttes
- Avgrenses mot sammenhengende natur-, villrein- og friluftsområder, kulturmiljøer og viktige områder for landbruk og reindrift
- Bør ikke anlegges i eller over skoggrensen, eller på myr
- Sees i sammenheng med eksisterende og fremtidig behov for infrastruktur og tjenestetilbud





Styrket jordvern



Styrket jordvern

- Omdisponering av dyrka jord skal minimeres
- Redusert omdisponering av matjord i tråd med nasjonal jordvernstrategi
- Hensynet til jordbrukets kulturlandskap, urbant landbruk og matberedskap skal også vektlegges



Målkonflikter, prioriteringer og planprosesser





«bør» eller «skal»



Prioritering mellom hensyn

- Veiledning blir utarbeidet
- Nasjonale forventninger gir informasjon om hensyn som skal ivaretas
- Innsigelsesrundskriv om innslagspunkt for innsigelse
- Retningslinjene gir retning om viktige temaer



Kunnskapsbasert planlegging

- Planlegging skal bygge på et oppdatert kunnskapsgrunnlag
- SPR KE: retningslinjer om hvem som skal skaffe og bruke kunnskap
- SPR AM: retningslinjer for beslutningsunderlaget:
 - Arealregnskap
 - Boligbehovsanalyser
 - ROS-analyser
- Mål og tiltak om klima og energi legges til grunn i planleggingen
- Revisjon av KPA – ta ut arealer som ikke lenger bør bygges ut



Planprosesser

- Samarbeid
- Samordning
- Proseskrav
- Klima- og energiplanlegging





Videre prosess for SPRene



Kommunal- og
distriktsdepartementet

Foto: colourbox



Takk for oss

