

# En støvel og en sko?

## Samspillet mellom Statsforvalteren og fylkeskommunen i plansaker

Anne Øvrejorde Rødven  
Avdelingsleder areal-  
og samfunnsplanlegging (TFK)

Hans Kristian Rønningen  
Leder planseksjonen (SF)



**Statsforvalteren i Troms og Finnmark**

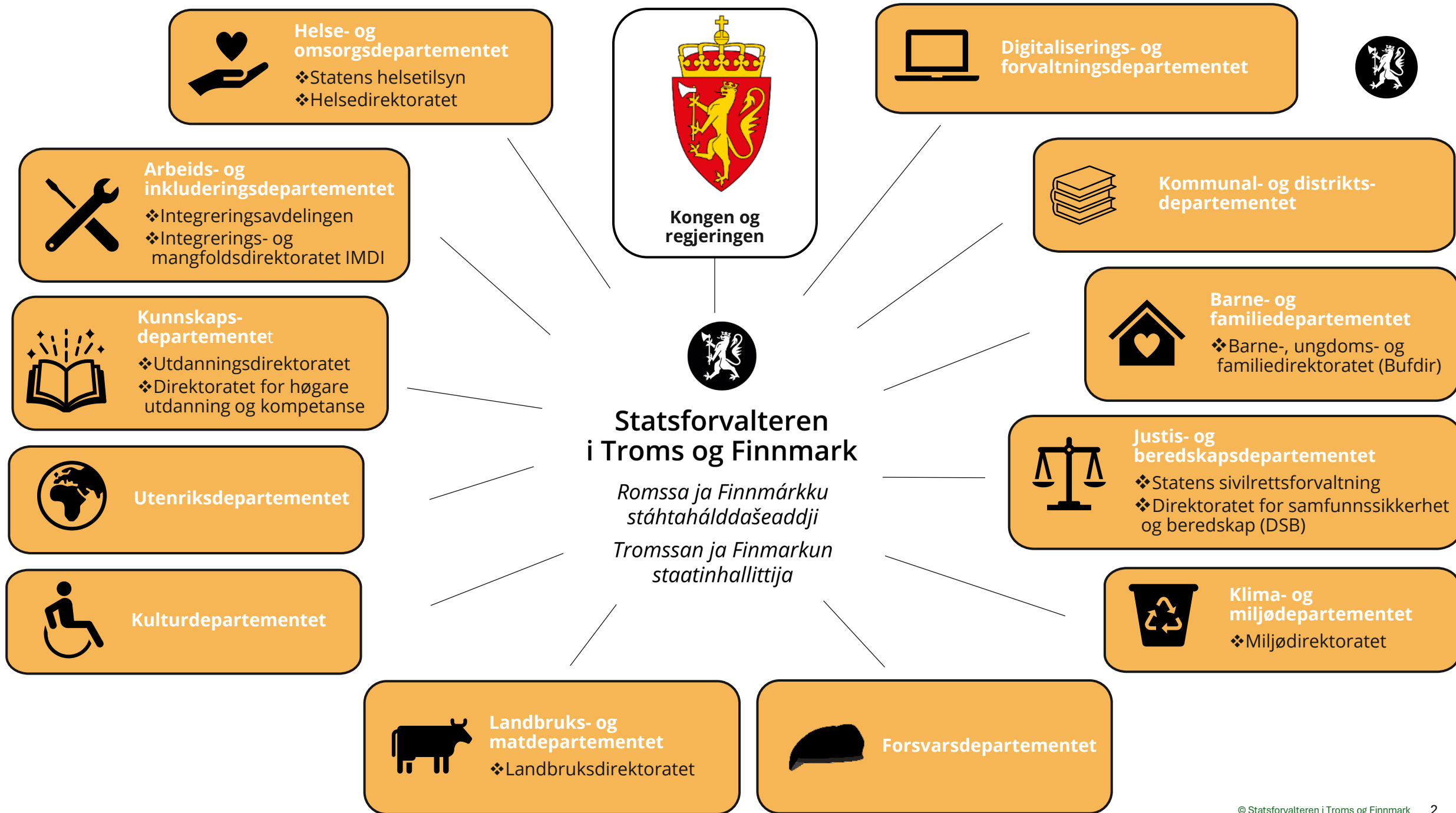
*Romssa ja Finnmárkku stáhtahálddašeaddji  
Tromssan ja Finmarkun staatinhallittija*



**Troms fylkeskommune**  
Romssa fylkkasuohkan  
Tromssan fylkinkomuuni



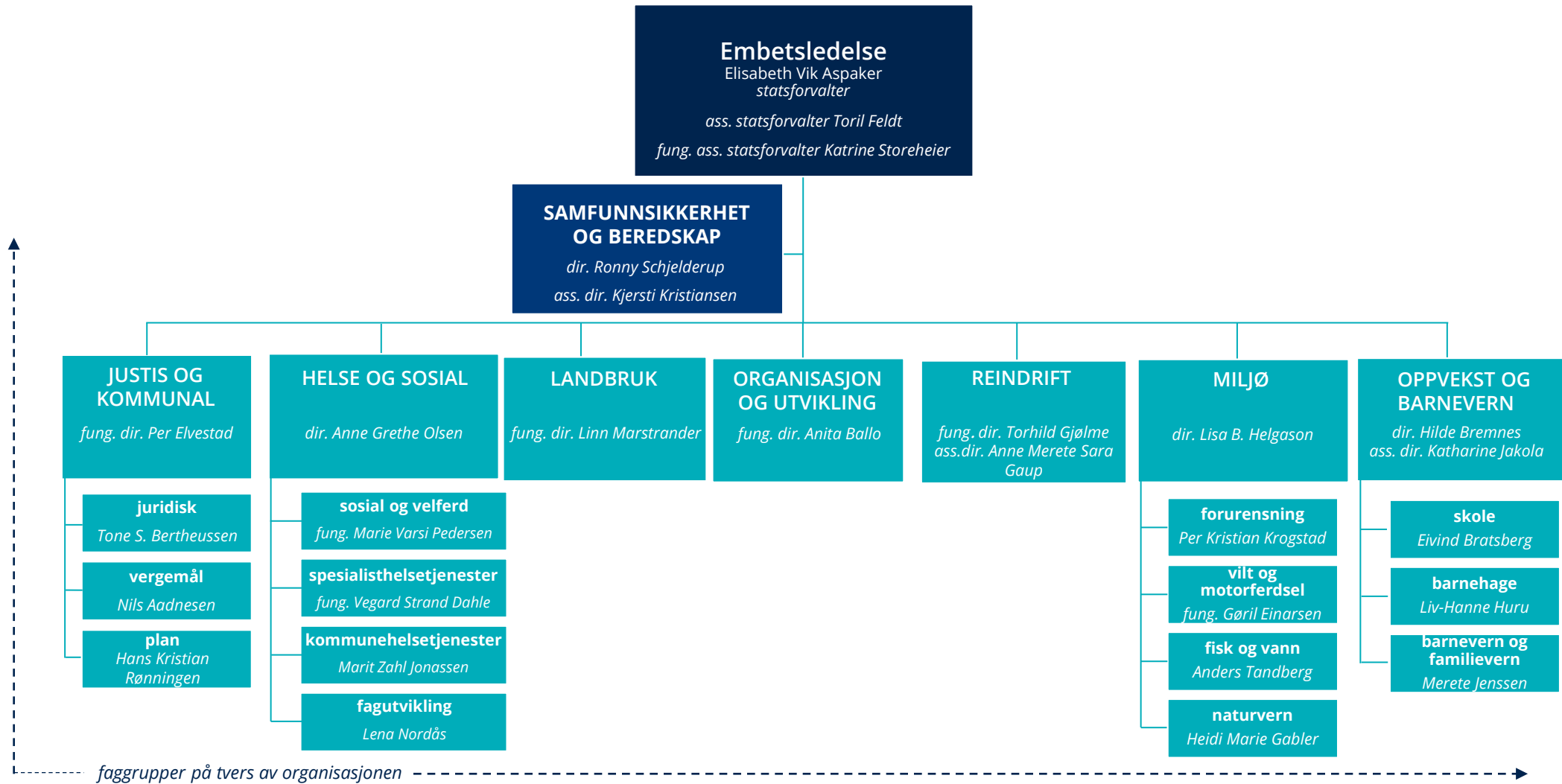
29.11.2024





# En liten oversikt...

- mange oppgaver – en «forvaltningens landhandel»
- bidra til at kommunene lykkes med velferd og tjenester
- ivareta miljø, landbruk, reindrift
- for enkeltpersoner: Rettssikkerhet, vergemål og andre oppgaver
- en «midtbanespiller» mellom de nasjonale og lokale myndighetene





# Statsforvalteren

iverksette | samordne | følge med | lytte



# Samordning og samarbeid i planleggingen



- **Regional og kommunal planlegging er fylkeskommunenes og kommunenes viktigste styringsverktøy** for en bærekraftig samfunnsutvikling basert på lokalt folkestyre.
- **Regjeringen** mener det er viktig at det i samfunns- og arealplanleggingen **legges til rette for trygge, bærekraftige og levende lokalsamfunn** i hele landet.
- **De overordnede planene** skal peke ut retning for samfunnsutviklingen, bidra til at bærekraftsmålene nås, og samordne oppgaver og hensyn som er viktige for å få til dette.
- **Oppdaterte planer er nødvendig** for å ta tak i aktuelle utfordringer og for å sikre at nasjonale rammer og mål følges opp.
- **Planprosesser som er åpne** og involverende gir legitimitet til vedtatte planer.
- Det er samtidig viktig **at planene er realistiske** og legger til rette for effektiv ressursbruk i det offentlige og for private.
- **Dette krever en tett kobling mellom overordnet planlegging og økonomiplanlegging**

# Hvorfor planlegge?

- **Sikre politisk styring** – Kommunestyre
- **Lovpålagtoppgave for å ivareta virksomheten og samfunnsutviklingen** i kommunen, bygger på systematisering av kunnskap.
- **Planlegging sikrer medvirkning og et fungerende lokaldemokrati**, alle får plass rundt bordet, når store komplekse problemstillinger skal løses
- **Bidra til nasjonal og regional utvikling**
- **Sikre rettsikkerheten og gi innbyggerne og næringsliv kunnskap om hva kommunen prioriterer.** Beslutninger gjennom åpne demokratiske prosesser og ikke en sak til sak styring
- **Sikre effektiv styring** og hindre unødig ressursbruk, dette letter saksbehandlingen (administrasjon er gitt et klart oppdrag)
- **Hva kan denne kommunen tilby** med tanke på – rekruttering – tilflytting – næringsetableringer osv. En transparent kommune.

Politisk styringsplattform

Nasjonale forventninger

Regional planstrategi

Kommunal planstrategi

Kommuneplan

Reguleringsplan

Kommuneplanens  
samfunnsdel

Arealdelen  
"Grovmasket"  
Kommuneplankart

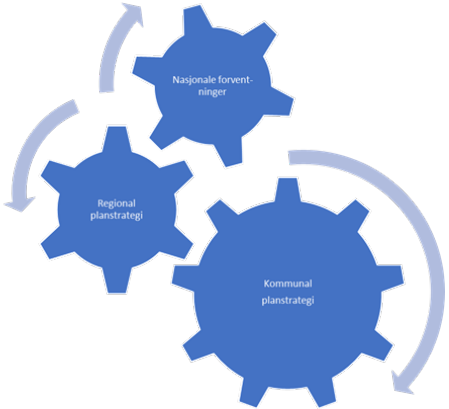
Område-  
regulering

Kommunedelplaner

"Detaljert"  
Kommunedelplan

Detalj-  
regulering

Gjennomføring

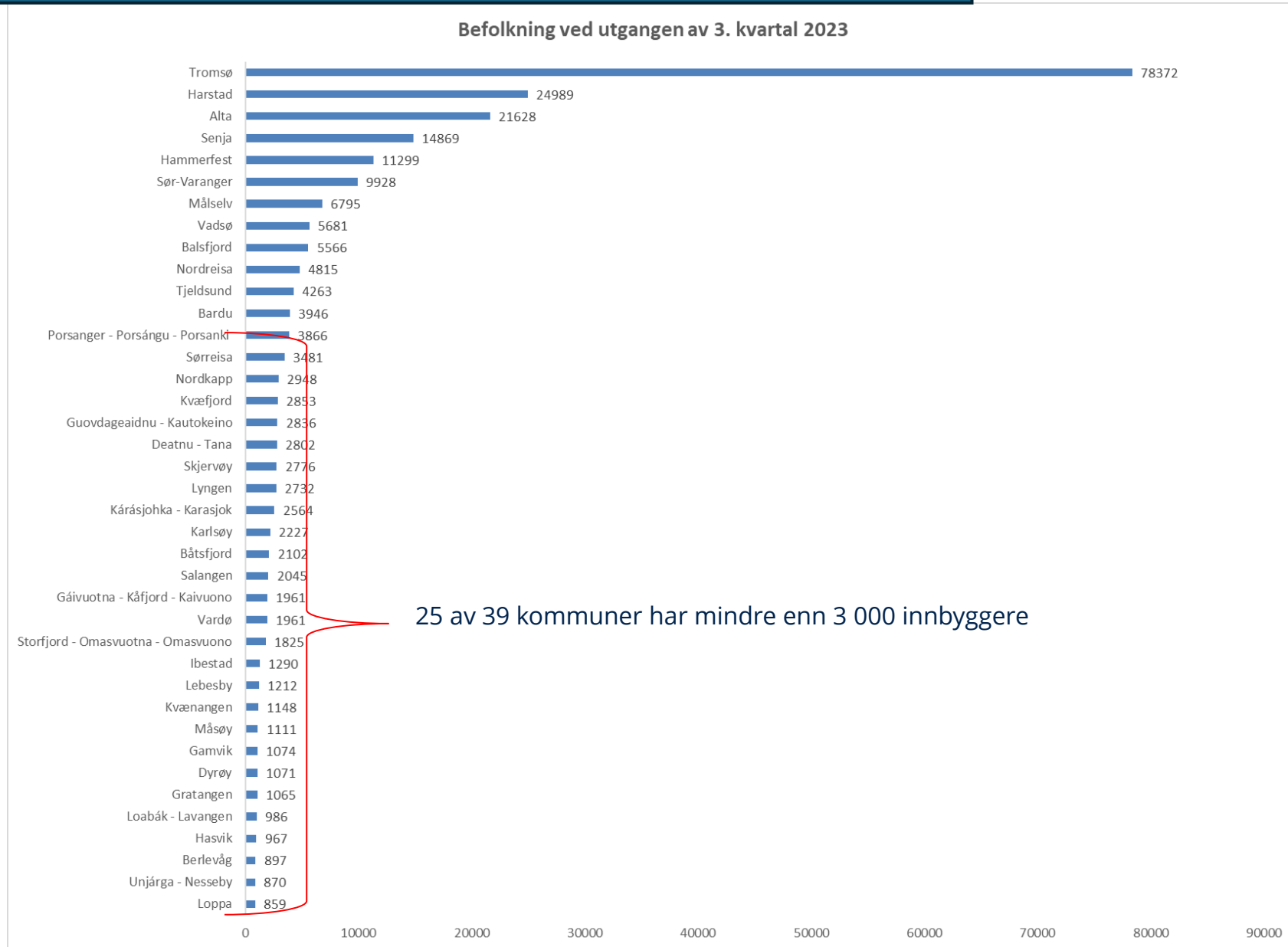




# Innspill til Plan og arealinngrep i Troms og Finnmark og nordre Nordland

- Antall arealplaner reguleringsplaner - KPA, Område og detaljreguleringer
  - Ca. 340 pr.år ca. 60 i Finnmark
- Antall søknader om dispensasjon plan- og bygningsloven §19-2
  - Ca. 750-900 pr. år ca. 100 pluss, pluss i Finnmark
- Antall søknader etter energiloven, overføringslinjer, transformatorer, kommunikasjons master,
  - Ca. 60 pr.år Vi har nå inne 11 søknader til vindkraft og 4 overføringslinjer i Finnmark
- Antall nydyrking, landbruksveger
  - 70-80 pr. år flest i Troms, færre søknader fra Finnmark
- Mineralleting konsesjoner gitt av mineraldirektoratet 3-10 saker i året
  - Interessen er i Finnmark og Nord-Troms

# En av våre utfordringer i våre to fylker



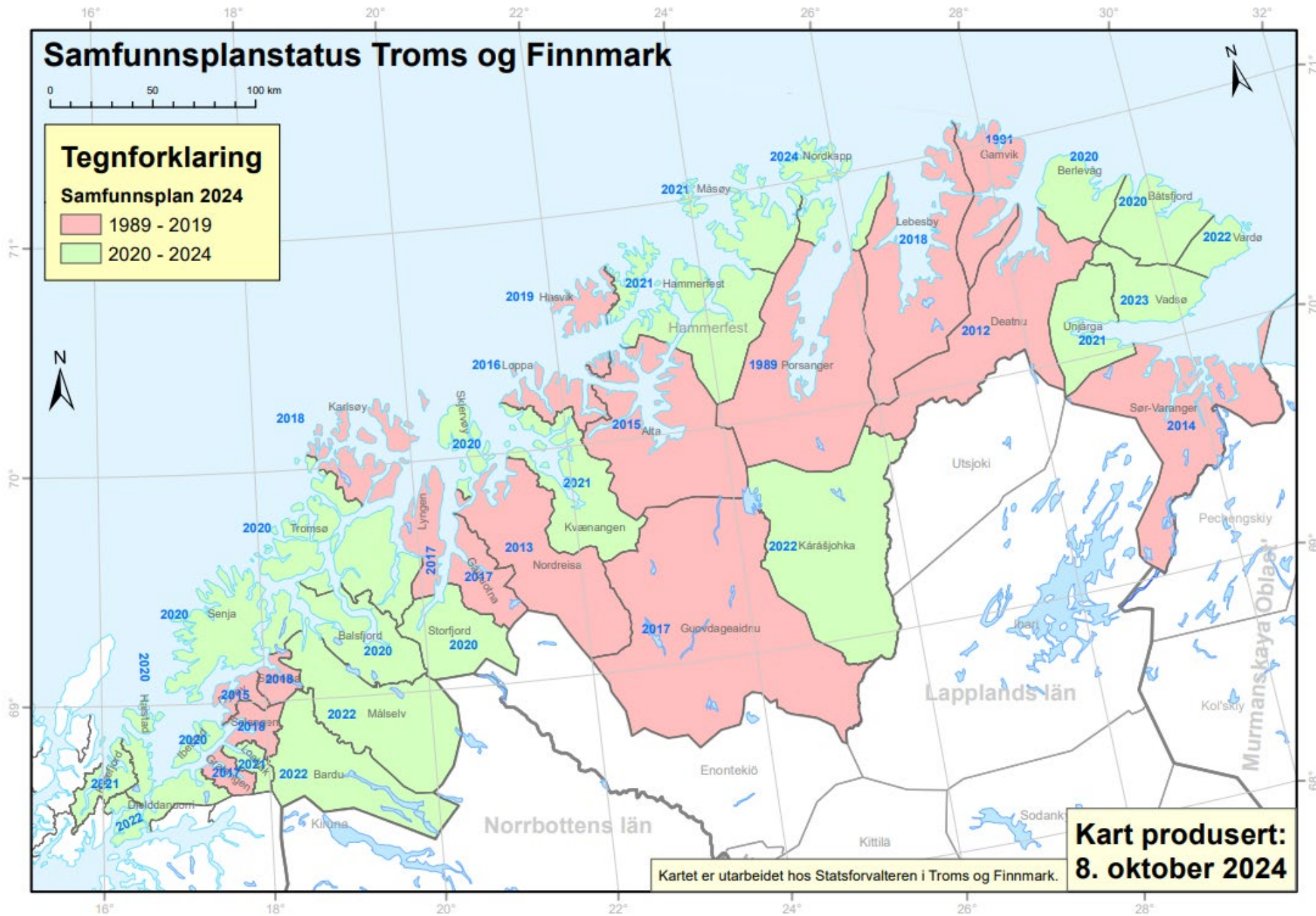
# Samfunnsplanstatus Troms og Finnmark

0 50 100 km

## Tegnforklaring

### Samfunnsplan 2024

- 1989 - 2019
- 2020 - 2024



Kartet er utarbeidet hos Statsforvalteren i Troms og Finnmark.

**Kart produsert:  
8. oktober 2024**

# Arealplanstatus Troms og Finnmark

0 50 100 km

## Tegnforklaring

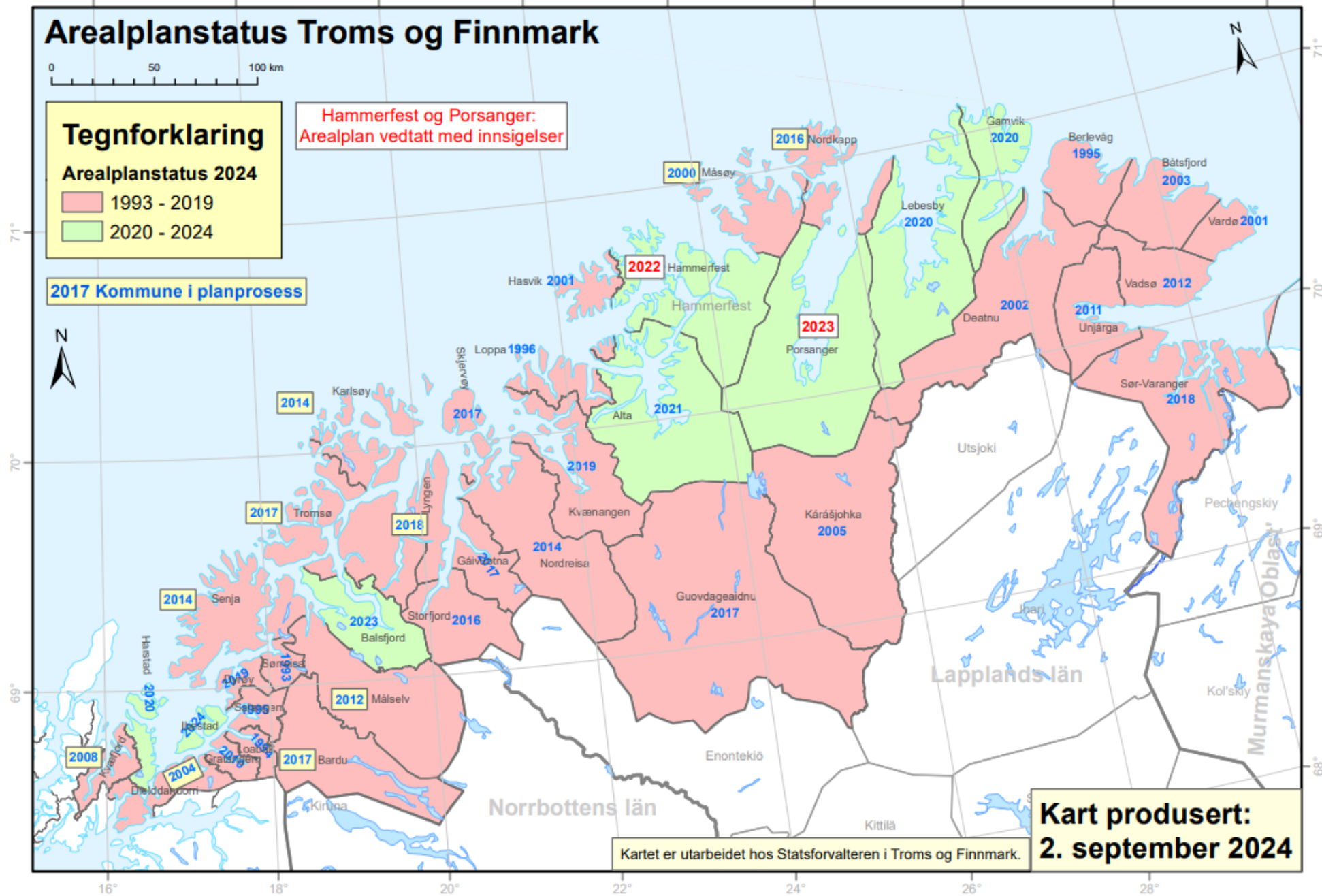
### Arealplanstatus 2024

1993 - 2019

2020 - 2024

Hammerfest og Porsanger:  
Arealplan vedtatt med innsigelser

2017 Kommune i planprosess



Kart produsert:  
2. september 2024

Kartet er utarbeidet hos Statsforvalteren i Troms og Finnmark.

# Kommunesamarbeid Troms og Finnmark – interkommunale plankontor

0 50 100 km

Tegnforklaring

Vedtatt samarbeid

I prosess

71°



70°

69°

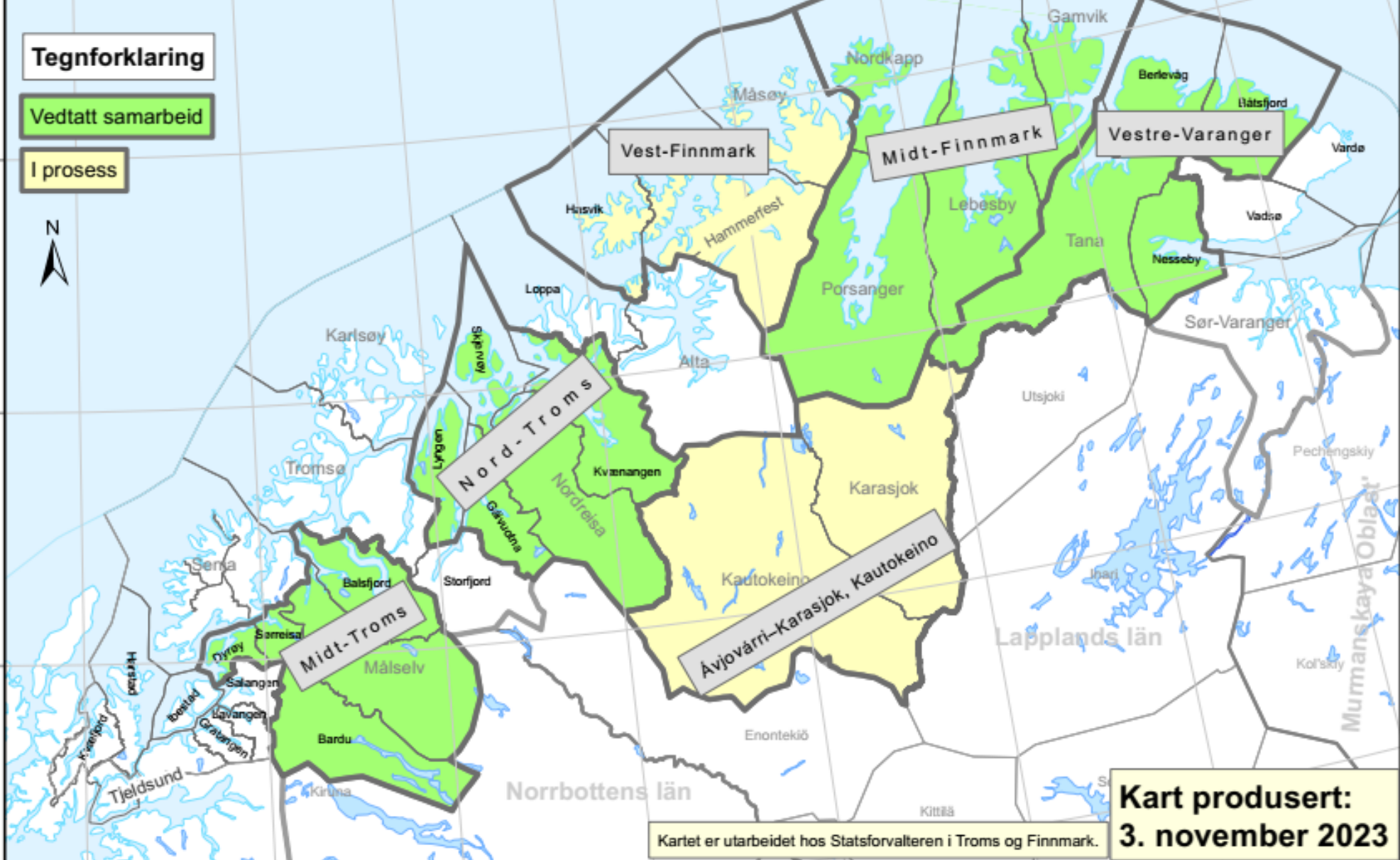
16° 18° 20° 22° 24° 26° 28°

71°

70°

69°

68°



Kart produsert:  
3. november 2023

Kartet er utarbeidet hos Statsforvalteren i Troms og Finnmark.

# Hva trengs for å styre din kommunen

Samfunnsplan

Kommunedelplan  
Helse og sosial

Kommunedelplan  
Barn og unge

Kommunedelplan  
Næring – Reindrift,  
Landbruk, +++++

Kommunedelplan  
Samfunnssikkerhet og  
beredskap

Kommunedelplan  
???????

Kommuneplan

Arealplan



## **Kommunestyret skal vurdere om:**

- kommuneplanen helt eller delvis skal revideres
- Kommunens plansystem bør endres eller forenkles

# Samfunnsutviklingen som treffer en sko og en støvel

- **Reiseliv og turisme**
- **Kystsonoplanlegging og akvakultur**
- **Mineralleting og gruvedrift**
- **Energiutvikling og overføringslinjer**
  - **Fra fossilt til grønn og blå energi**

H-2/14 Retningslinjer for innsigelse i plansaker etter plan- og bygningsloven

- **Generell planlegging og oppdaterte planer – Regional plan for handel og service i Troms**
- **Demografi og geografi- tjenesteproduksjon i kommunene og fylkeskommunene**
- **Reindrift – Regional plan for Troms (ikke helt ferdig)**
- **Jordvern og kjerneområde landbruk – Regional jordvernplan for Troms**
- **Energi – Regional plan for vindkraft i Finnmark**

# Vindkraftsaker i Finnmark 2024 - 2027

Berlevåg –

Båtsfjord –

Nesseby og Tana –

Lebesby –

Lebesby og Gamvik –

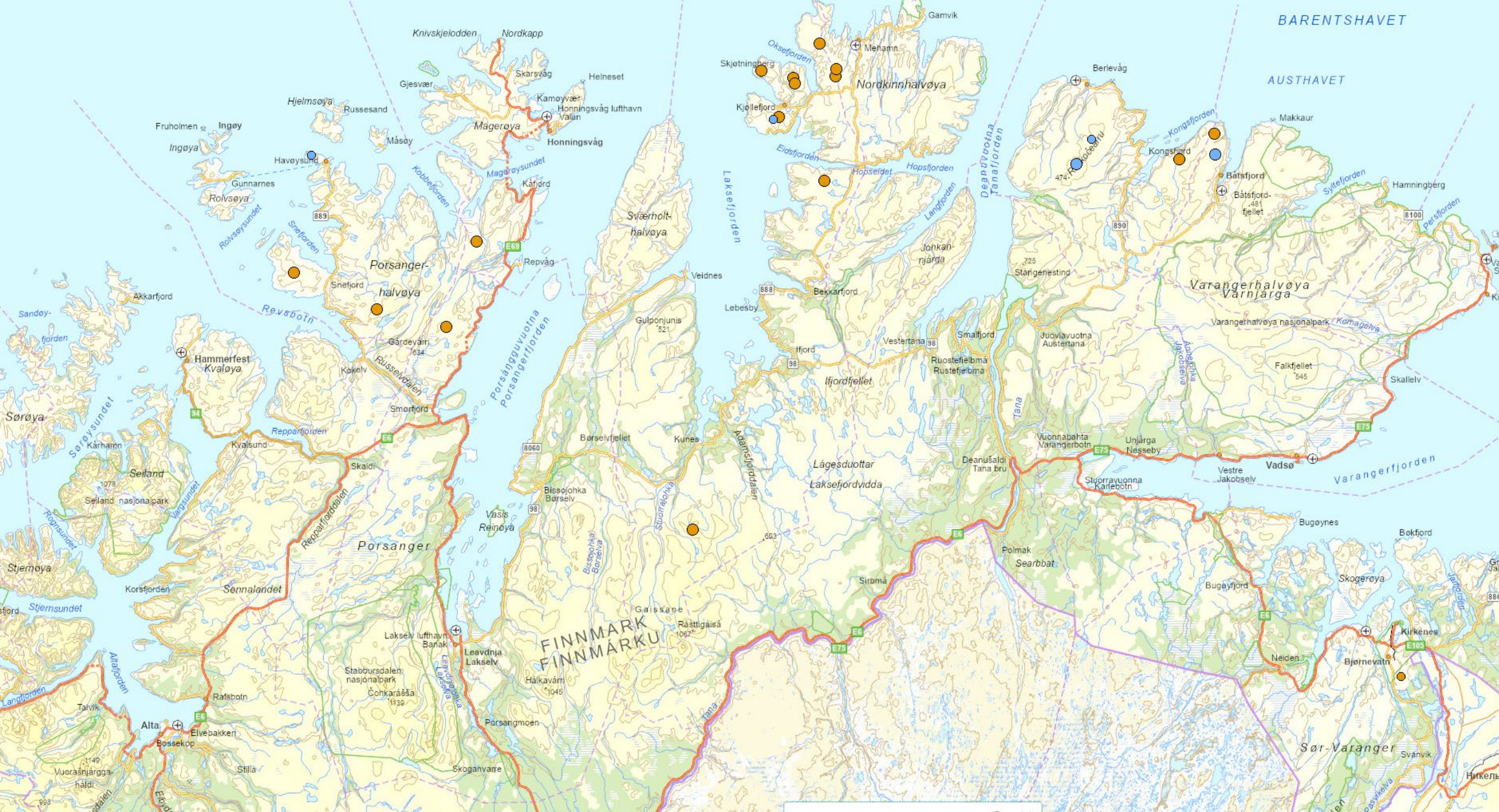
Nordkapp –

Porsanger -

Hammerfest –

Hammerfest 420 kV– Konsesjon gitt, høst 2024 Skaidi – Hyggevatn m/  
transformatorer

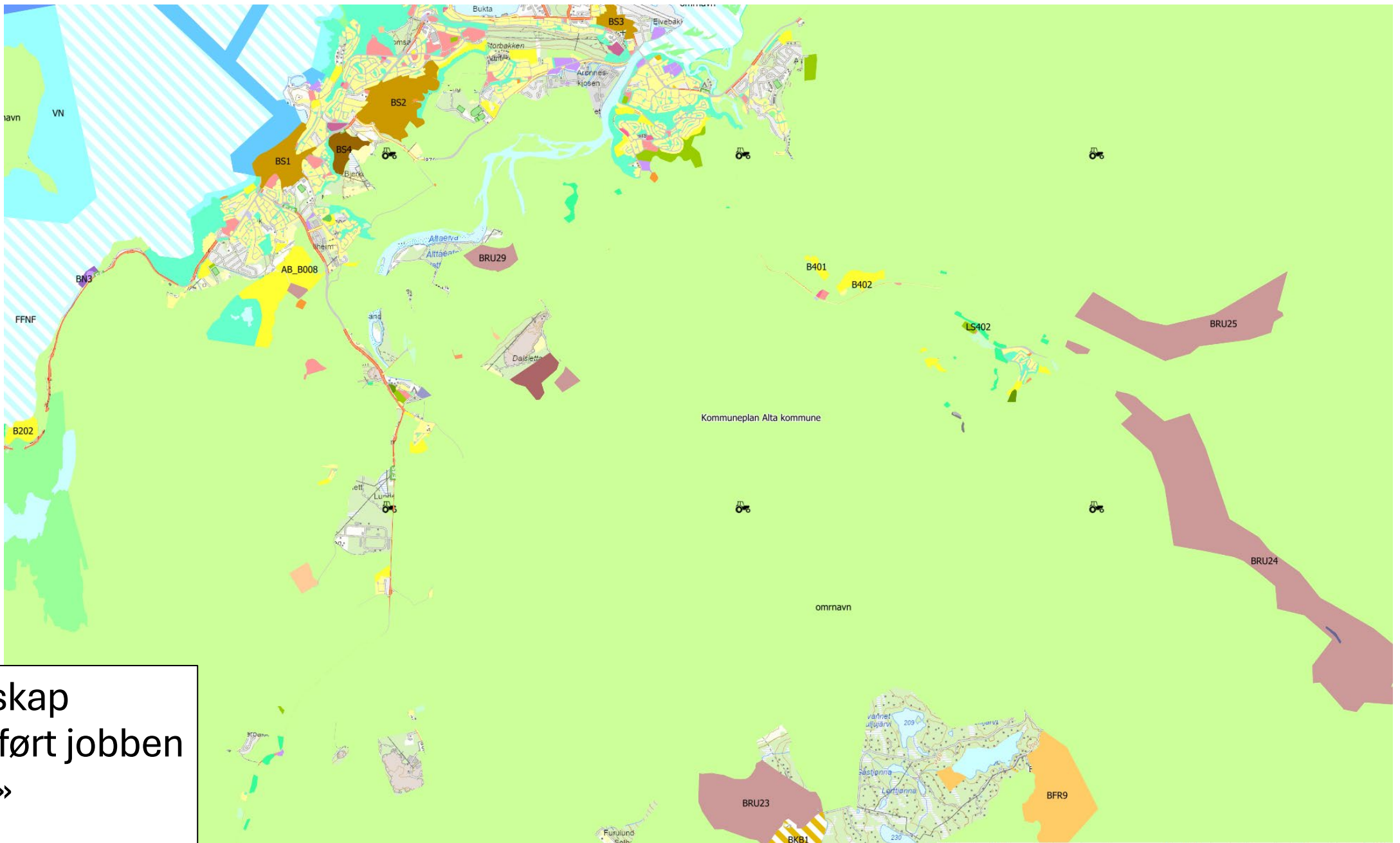




# Planlegging i et bærekraft- og beredskapsperspektiv



- Samfunnssikkerhet og beredskap vektlegges i planleggingen. Risiko- og sårbarhetsanalyser bygger på oppdatert kunnskap og legges til grunn for plan- og byggesaksbehandlingen
- Forsvarets arealbehov sikres når dette er nødvendig for å ivareta landets forsvarsevne og for å følge opp nasjonale forsvarsplaner
- Arealbruk planlegges slik at overvann og fare knyttet til flom, erosjon, skred, havnivåstigning, stormflo og annen naturfare håndteres forsvarlig
- Fylkeskommuner og kommuner bidrar til å styrke jordvernet og at arealforvaltningen bidrar til å nå målet om redusert omdisponering av matjord i tråd med ny jordvernstrategi fra 2023, og bidrar til at driften av jordbruksarealene kan opprettholdes
- **Ved revidering av kommuneplanens arealdel vurderes det om arealer som tidligere har vært avsatt til formål som innebærer omdisponering av dyrka jord, skal tilbakeføres til landbruks-, natur-, friluft- og reindriftsformål**
- For å redusere omdisponeringen av dyrka jord, bør en jordvernstrategi vurderes utarbeidet som del av den overordnede regionale og kommunale planleggingen



Arealregnskap  
TFK har utført jobben  
«Planvask»

# Regjeringen vil styrke forsvaret av Norge med 600 milliarder kroner de neste tolv årene

Sjøforsvaret blir den største satsingen i regjeringens nye langtidsplan og får minst fem nye fregatter.





# Kommunene står overfor store utfordringer

1. Endret befolkningssammensetning og folkehelseutfordringer
2. Økende press på helse- og omsorgstjenester og velferdstjenester
3. Klimaendringer og det grønne skiftet
4. Bærekraftig forvaltning av arealer og naturressurser
5. Omstilling i næringslivet, nye kompetansebehov og livslang læring
6. Lokale sentrumsområder tappes for handel og aktivitet
7. En anstrengt kommuneøkonomi



# Hvor i «gangen» finner vi våre sko og støvler?

- Statsforvalteren har en avtale med Finnmark Fylkeskommune
  - Felles plankontorer
  - Målsetting om felles virkemiddelbruk
  - Felles Teamsmøter med de største kommunene i Finnmark
- Statsforvalteren har ikke en tilsvarende avtale med Troms Fylkeskommune
  - SF har støttet felles plankontor
  - SF har støttet Beredskapsplanlegging til fjellskred Nordnes i Lyngenbassenget
  - Byvekstavtale i Tromsø – felles møter med SvV, TFK(Samferdsel), Tromsø, SF; i samordningsgruppe, AKG(administrativ koordinering), Styringsgruppe

**3** GOD HELSE OG LIVSKVALITET



**9** INDUSTRI, INNOVASJON OG INFRASTRUKTUR



**11** BÆREKRAFTIGE BYER OG LOKALSAMFUNN



**13** STOPPE KLIMAENDRINGENE



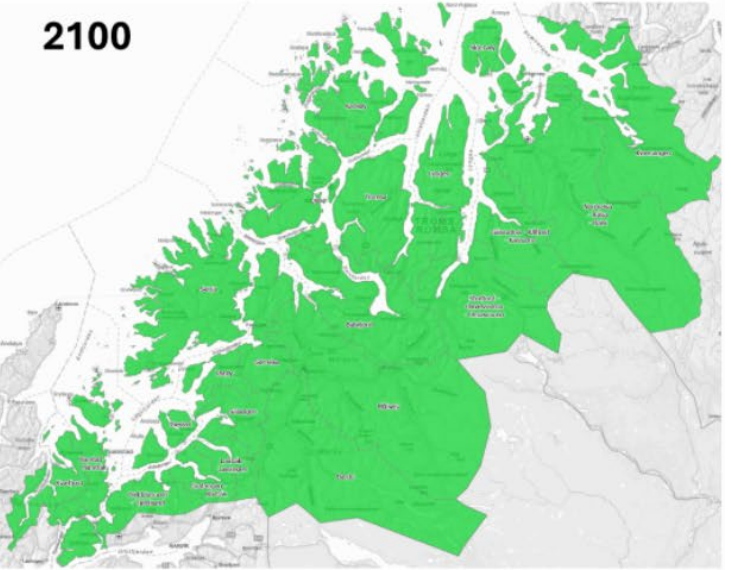
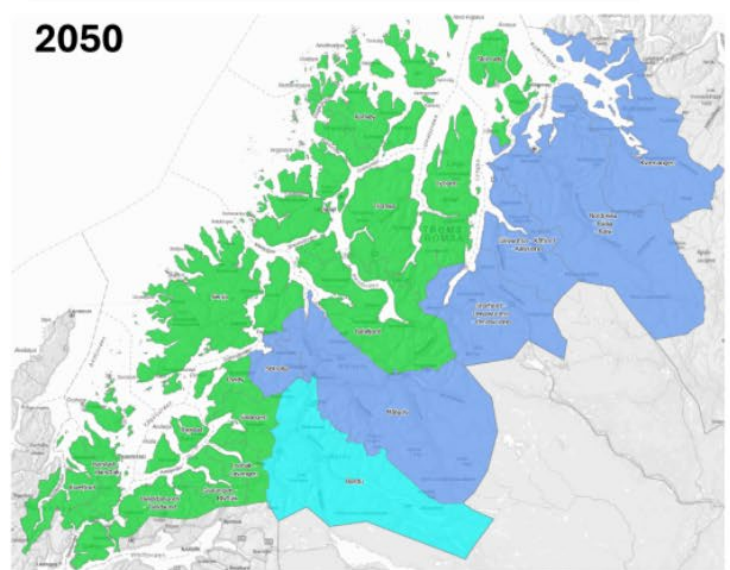
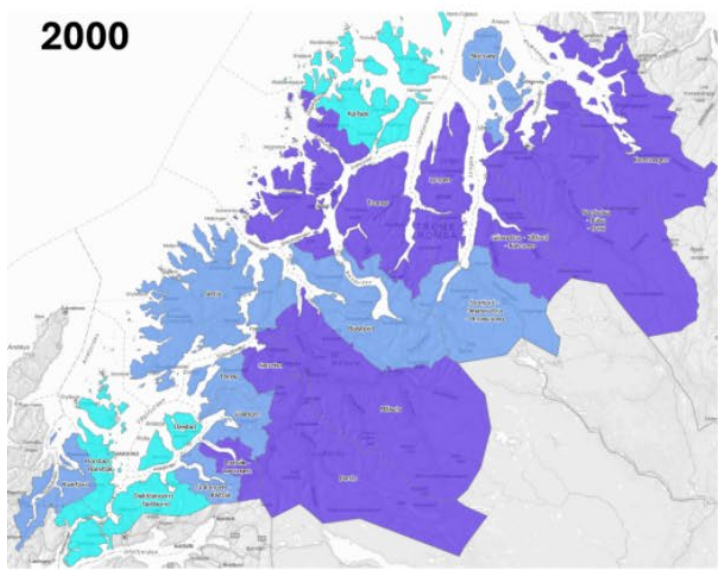
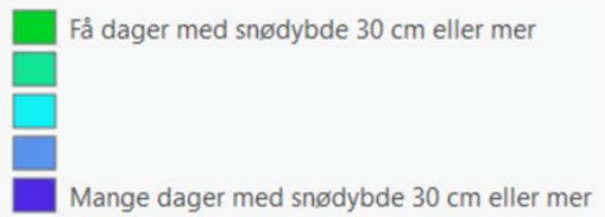
**17** SAMARBEID FOR Å NÅ MÅLENE



**For Troms og Finnmark vil klimaendringene særlig føre til behov for tilpasning til kraftig nedbør og økte problemer med overvann; endringer i flomforhold og flomstørrelser; jordskred og flomskred, samt havnivåstigning og stormflo.**

*- Norsk klimaservicesenter, 2022*





Antall dager med snødybde 30 cm eller mer reduseres dramatisk frem mot 2100 (i henhold til RCP 8.5).




# Plan- og bygningsloven § 3-1

## Oppgaver og hensyn i planlegging:

- a) sette mål for den fysiske, miljømessige, økonomiske, sosiale og kulturelle utviklingen i kommuner og regioner, avklare samfunnsmessige behov og oppgaver, og angi hvordan oppgavene kan løses
- b) sikre jordressursene, kvaliteter i landskapet og vern av verdifulle landskap og kulturmiljøer
- c) sikre naturgrunnlaget for samisk kultur, næringsutøvelse og samfunnsliv
- d) legge til rette for verdiskaping, næringsutvikling og tilstrekkelig boligbygging
- e) legge til rette for god forming av bygde omgivelser, gode bomiljøer og gode oppvekst- og levekår i alle deler av landet
- f) fremme befolkningens helse og motvirke sosiale helseforskjeller, samt bidra til å forebygge kriminalitet
- g) ta klimahensyn gjennom reduksjon av klimagassutslipp og tilpasning til forventede klimaendringer, herunder gjennom løsninger for energiforsyning, areal og transport
- h) fremme samfunnssikkerhet ved å forebygge risiko for tap av liv, skade på helse, miljø og viktig infrastruktur, materielle verdier mv.
- i) legge til rette for helhetlig forvaltning av vannets kretsløp, med nødvendig infrastruktur.

***Planleggingen skal bygge på økonomiske og andre ressursmessige forutsetninger for gjennomføring og ikke være mer omfattende enn nødvendig.***

# Informasjonsskred i planfaget

 **DEBATT**

## Informasjonsskred i planfaget



Maria Wirkola  
Daglig leder i MWA AS  
Tidligere plansjef i  
Hammerfest kommune

**– Jeg kan ikke lenger ramse opp alle dokumentene som nasjonale myndigheter forventer at jeg skal følge. Jeg har ikke rukket å lese dem alle, for å ikke snakke om å implementere dem i planarbeidet. Planarbeid gikk fra å være morsomt til å være frustrerende, sier arealplanlegger.**

Publisert 26.03.2021

[Link til artikkel](#)



# Rollefordeling - veiledningsrollen

- § 3-2 fjerde ledd lyder; Statsforvalteren skal påse at kommunene oppfyller plikten til planlegging etter loven. Regional planmyndighet skal veilede og bistå kommunene i deres planleggingsoppgaver.
- § 3-4 tredje ledd lyder; Regional planmyndighet skal sørge for å ha tilgang til nødvendig planfaglig kompetanse for utarbeiding og behandling av planer og planfaglig veiledningsvirksomhet etter loven.

# «Veilede og bistå kommunene i deres planleggingsoppgaver»



- **Veiledning** er å gi kommunen som planmyndighet kunnskap og grunnlag for refleksjon til å utvikle egne løsninger.
- **Bistand (planfaglig bistand)** går lenger enn veiledning, praktisk støtte til å gjøre planoppgaven.

Samhandling og saksbehandling i plansaker (jfr også H-2/14) vil omfatte

- **Planfaglige råd** – anbefalinger om prosess, medvirkning, hvordan planvirkemidler kan brukes, krav til dokumentasjon, hvor det kan finnes informasjon om hensyn og interesser og hvordan de kan ivaretas, og mulige grep for å utvikle løsninger i en plansak.
- **Merknader** - hensyn og interesser som ut fra regionale interesser eller nasjonale interesser og sektorlov bør ivaretas på en bedre måte i en plansak.
- **Innsigelse** -konflikt med vesentlige regionale eller nasjonale interesser(arealplaner).



# Regionalt planforum

- Formell arena for samhandling mellom regionale myndigheter og kommunene knyttet til konkrete planprosesser og saker.
- Samhandlingsarena der det gis planfaglige råd, merknader eller klargjør om det er konflikt med regionale eller nasjonale interesser og hvordan disse interessene kan ivaretas.
- Proaktiv ifht oppfordring til innmelding av aktuelle saker
- Prioritert deltakelse



# Samsnakking og diskusjoner

## Samfunnsplanlegging

- felles webinarer og veiledning – felles ståsted ifht forenkling og prioriteringer
- Spisse høringsuttalelser

## Arealplanlegging

- Dialog og samhandling mellom saksbehandlere, «hvor legges lista»
- Møter med kommunene underveis i prosessen i fellesskap
  - unngå «motstrid» i veiledning
  - felles læring/felles mål
- Oppfordrer til planforum, henviser til arealregnskap osv..



# Konferanser / webinarer

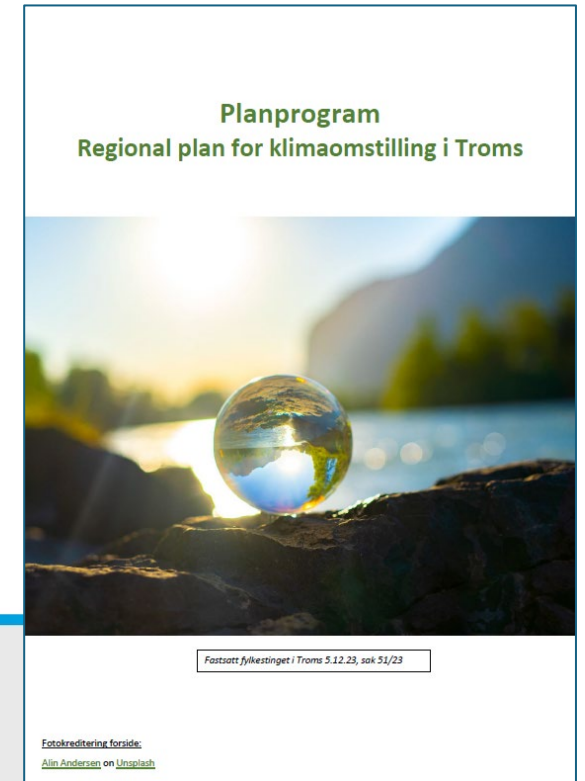
- Plan- og byggesakskonferansen
- Reguleringsplankonferansen / Stedsutviklingskonferansen



# Regionalt planarbeid

***Ved utarbeiding av regional plan skal regional planmyndighet samarbeide med berørte offentlige myndigheter og organisasjoner.***

***Statlige organer og kommuner har rett og plikt til å delta i planleggingen når den berører deres virkeområde eller egne planer og vedtak.***





# Dialogmøter

- Enkel og systematisert dialog med de største kommunene (bykommunene) i fylket
- Teamsmøter – maks en time
- Fremover; utvides til alle



«Saksliste» meldes  
inn en uke før

kort tidsrom (maks  
en time)

Få deltakere; ledernivå  
+ fagkompetanse etter  
behov



jevnlig (kvartalsvis)  
- Møteplan

«Hva rører seg»

En fast prat om  
«hvordan det går»

# Fylkeskommunene og SFTF

[Troms fylkeskommune](#)

[Finnmark fylkeskommune](#)

[Statsforvalteren i Troms og Finnmark](#)