

The image features a silhouette of several cowboys on horseback, positioned in the foreground. They are looking out over a city skyline at sunset or sunrise. The sky is a warm, golden color, and the city buildings are lit up with lights. The cowboys are wearing hats and are on horseback, with their silhouettes clearly visible against the bright background.

KOMMUNEPLANENS SAMFUNNSDEL

- fem korte påstander og én lang kjærlighetserklæring

Timon Linderud

Daglig leder/Partner/Samfunnsgeograf

RODEO
ARKITEKTER

The logo for Rodeo Arkitekter is a stylized, white, cursive flourish that resembles a signature or a decorative element, positioned to the right of the company name.

PÅSTAND #1

***KOMMUNEPLANENS
SAMFUNNSDEL ER
KOMMUNENS
VIKTIGSTE DOKUMENT!***

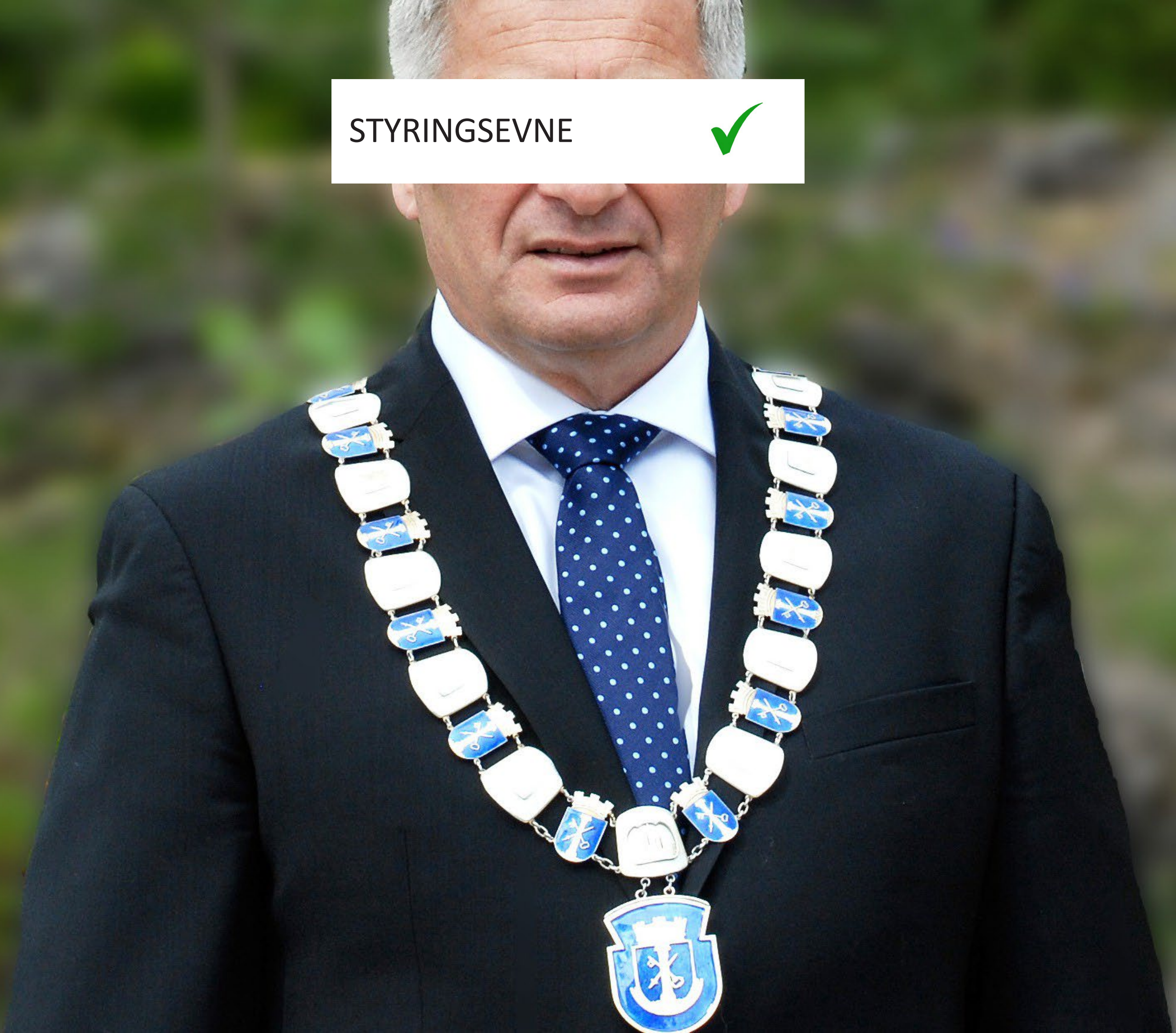


Kommuneplanens samfunnsdel er verktøyet for kommunens **helhetlige planlegging**.

Hovedhensikten er å:

- *sikre bedre og mer helhetlig planlegging for en bærekraftig samfunnsutvikling*
- *være et verktøy for strategisk styring*
- *styrke medvirkning og politisk styring*

STYRINGSEVNE ✓



BÆREKRAFT ✓



DEMOKRATI ✓



PÅSTAND #2

***DET ER HELT UMULIG Å
FORSTÅ HVA
KOMMUNEPLANENS
SAMFUNNSDEL ER!***





kommuneplanens samfunnsdel

samfunnets kommuneplandel

delplanens kommunesamfunn

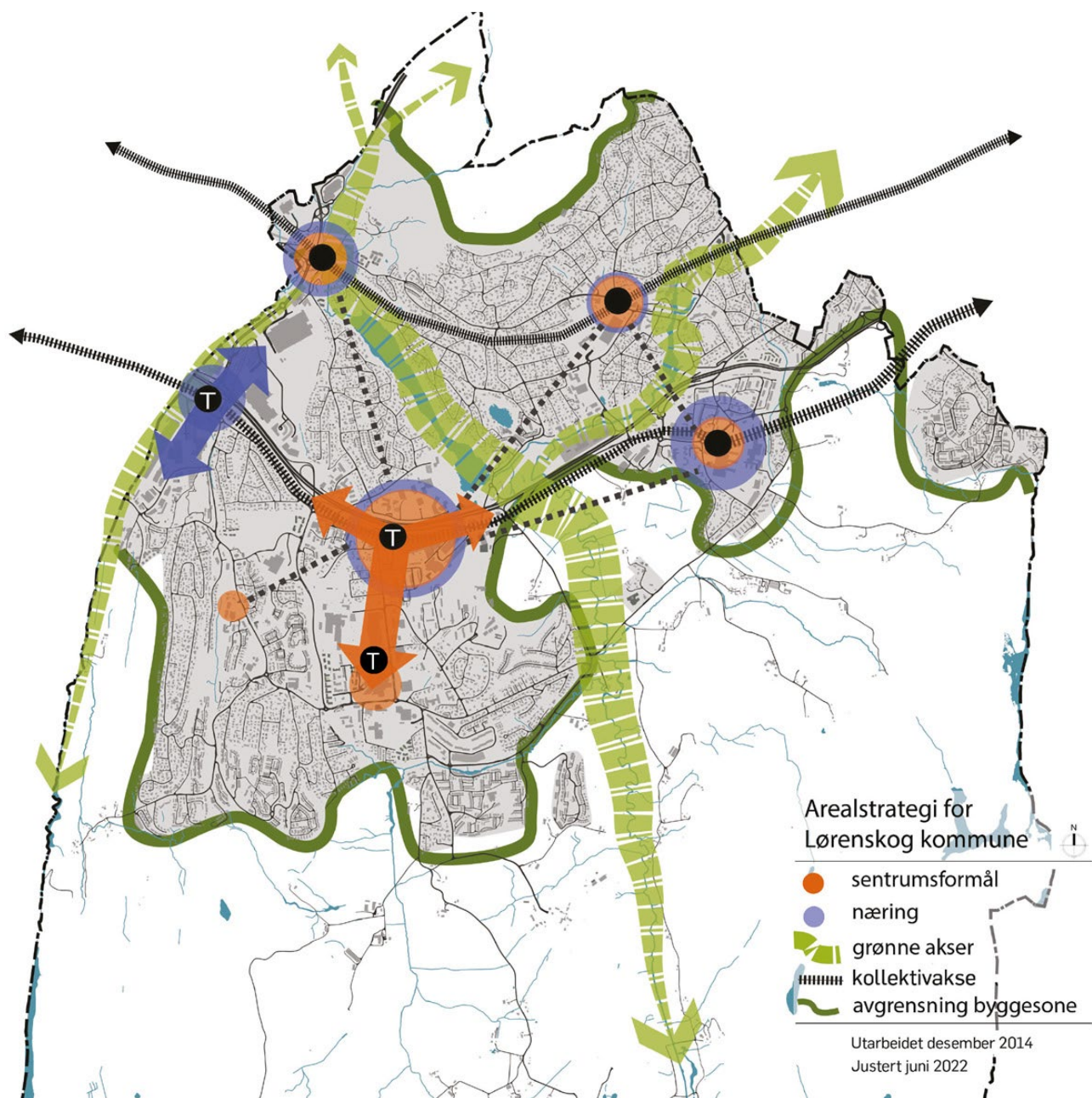
plankommunens delsamfunn

funndelens samkommune

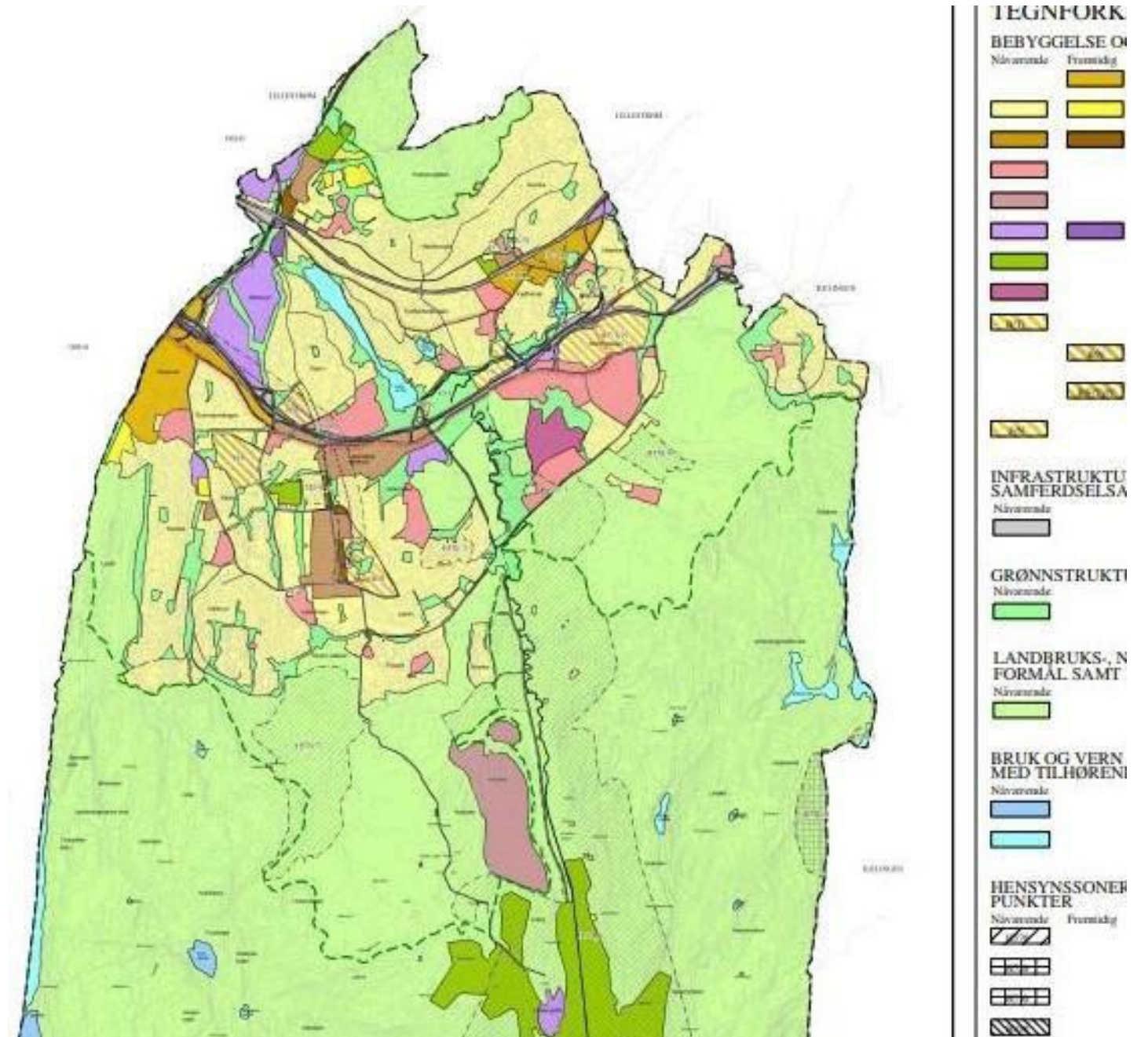
delsamfunnets plankommune

PÅSTAND #3

***SAMFUNNS-
UTVIKLINGEN MÅ MÅ
TILBAKE TIL
VERDIPOLITIKK!***

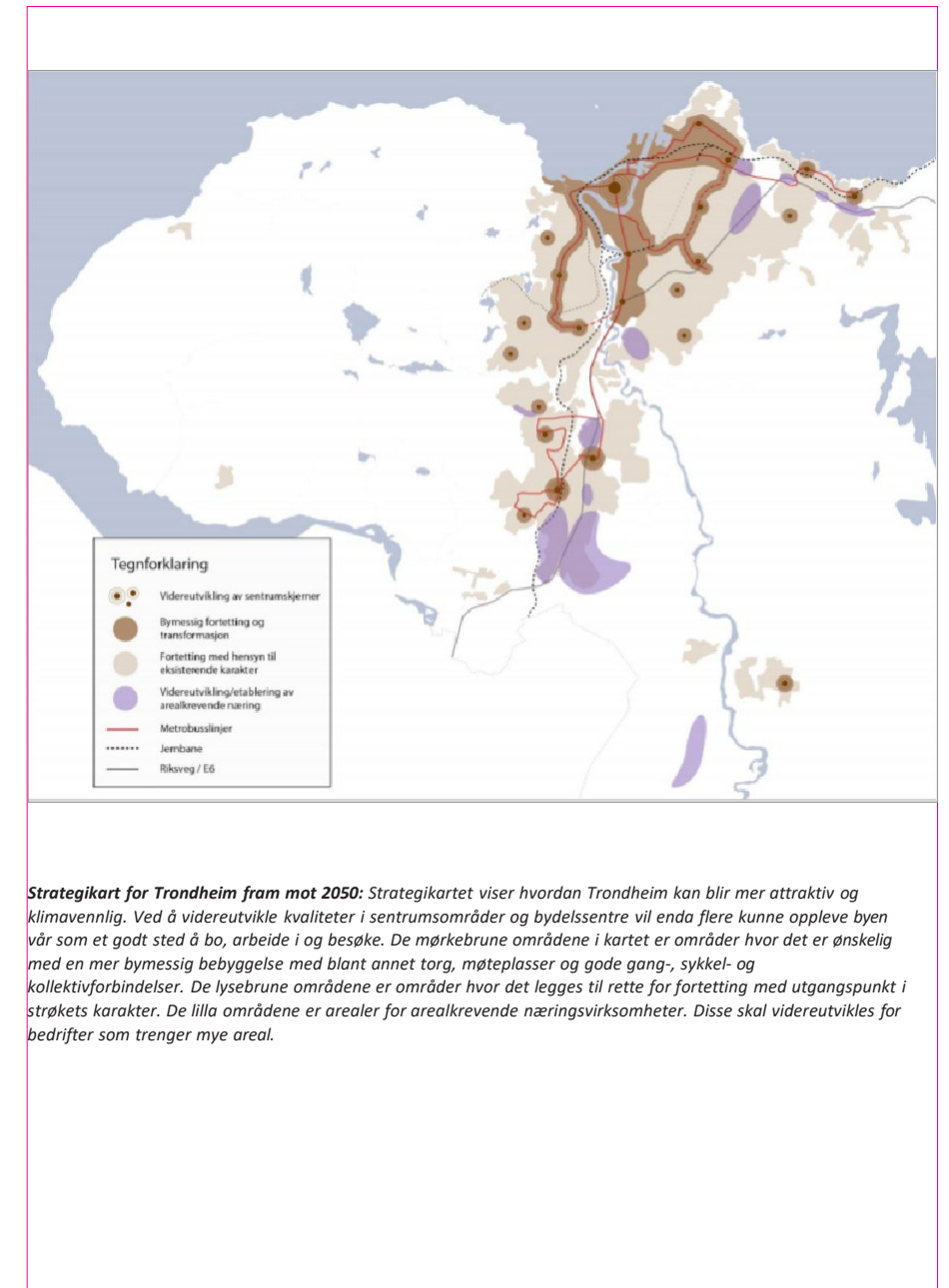
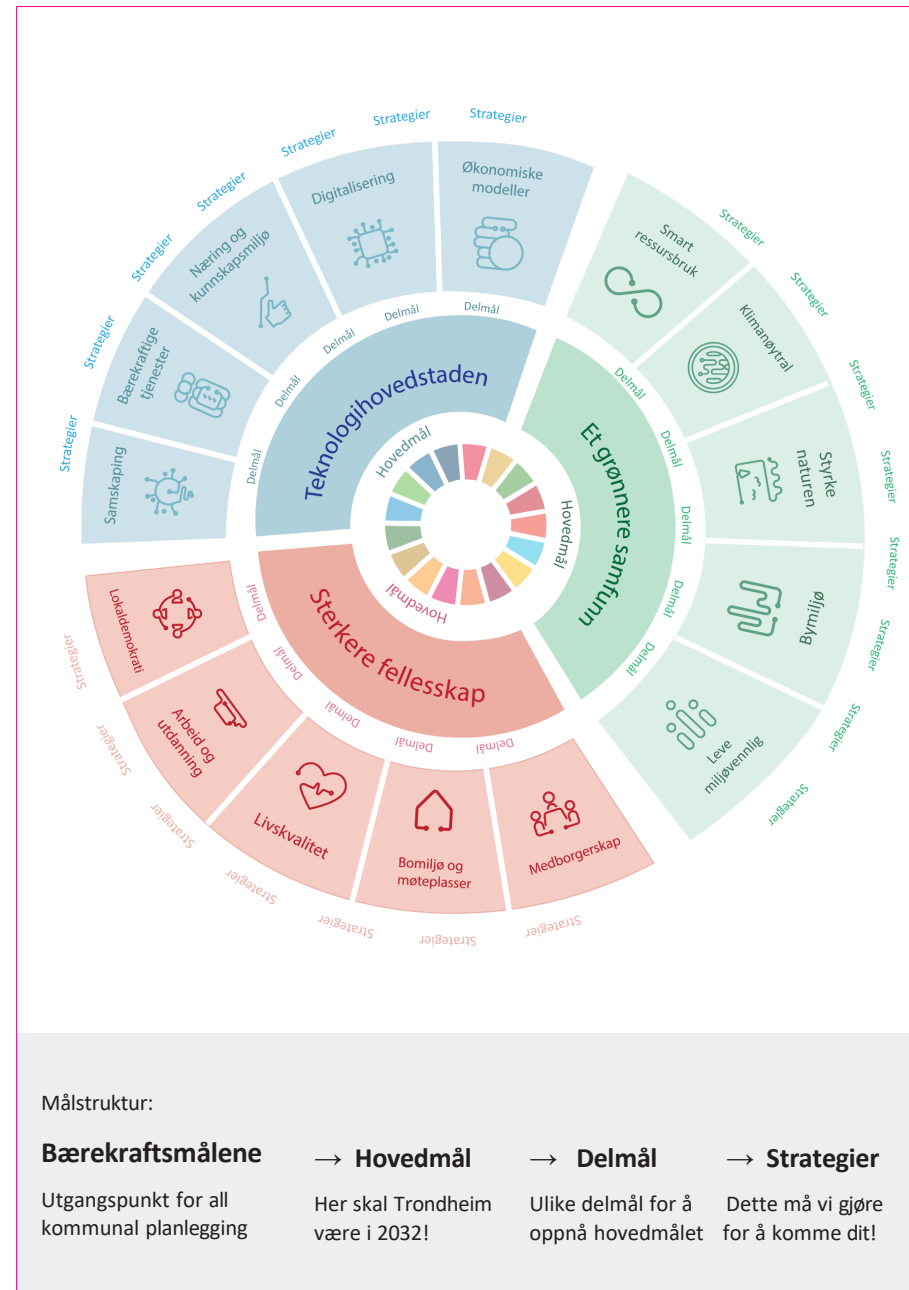


Politikernes hovedfokus bør være å konkretisere kommunens verdipolitikk i en samfunnsdel. Her angir man prioriteringer, rekkefølge og fokus.



Administrasjonens hovedfokus bør være å få samfunnsdelen operasjonalisert i en arealdel. Her konkretiseres verdipolitikken i en realpolitikk som er innenfor rammene av nasjonale og regionale føringer og faglige rammer.

HEIA TRONDHEIMSLØFTET!



PÅSTAND #4

***POLITIKERNE MÅ
OVERLATE
AREALDELEN TIL
FAGFOLKENE!***

AREALSTRATEGI, JA!

DETALJSTYRING, NEI!

AREALSTRATEGI, JA!

trekker de store
linjene, gir
forutsigbarhet og en
helhetlig utvikling

DETALJSTYRING, NEI!

fører til en stykkevis
og delt utvikling og
svakere steds- og
byutvikling

I landets største fjellhyttekommuner har én av fem lokale folkevalgte i planutvalget eier- eller næringsinteresser knyttet til hytteturisme. Kommunal rapport har kartlagt over 300 lokalpolitikere for å se nærmere på integritet og habilitet i brennbare utbyggingssaker.

Nationen, 27.06.2024

**The closer
you look, the
less you see.**

PÅSTAND #5

***ALLE KOMMUNER
BØR HA EN
KOMMUNEPLAN-
FESTIVAL!***





Møte: Kommuneplanens samfunnsdel

Velkommen til åpent informasjonsmøte om kommuneplanens samfunnsdel på rådhuset den 8. oktober!



Åpent informasjonsmøte
om kommuneplanen.
Kragerø Biograf onsdag
20. april kl. 18:00.





TAKK!