

Nordnorsk jordbrukslandskap i endring

- Oskar Puschmann, Skog og landskap

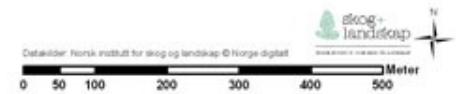
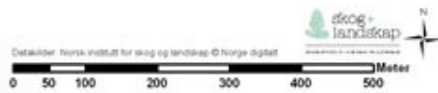


Eggum i Lofoten, Vestvågøy kommune, Nordland.

Flate: 1022
Omdrev 1
Balsfjord



Flate: 1022
Omdrev 2
Balsfjord



Regjeringens miljøvernpolitikk og rikets miljøtilstand

St.meld.nr.26 2006-2007

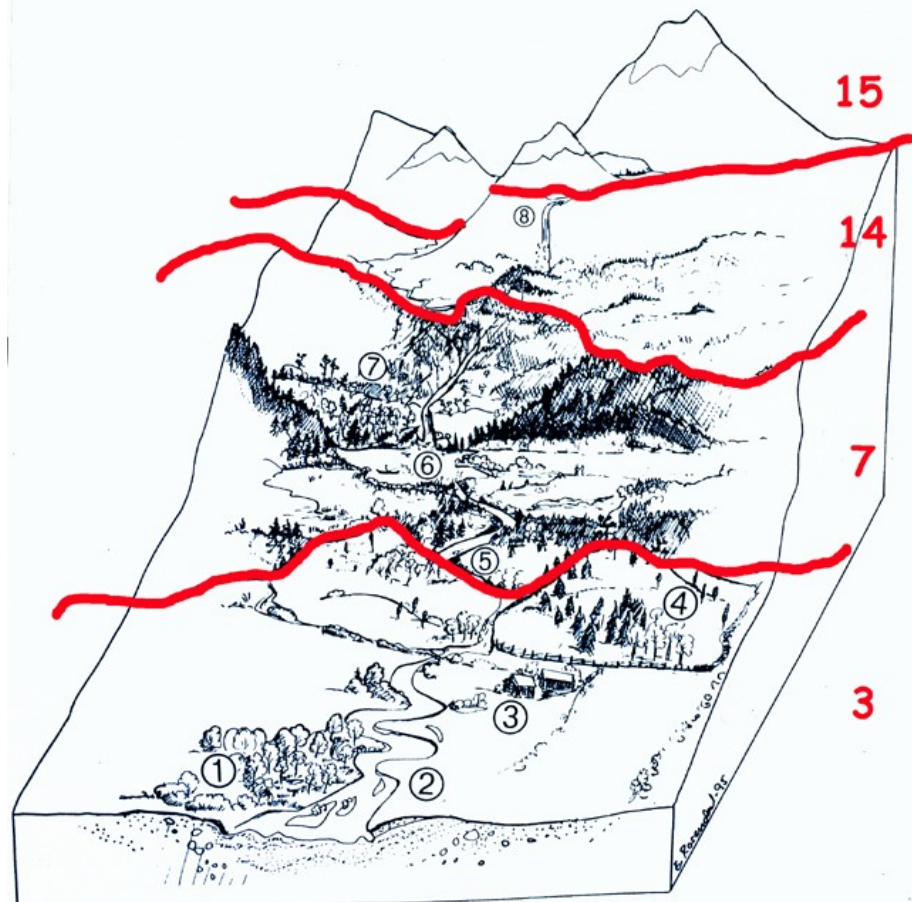
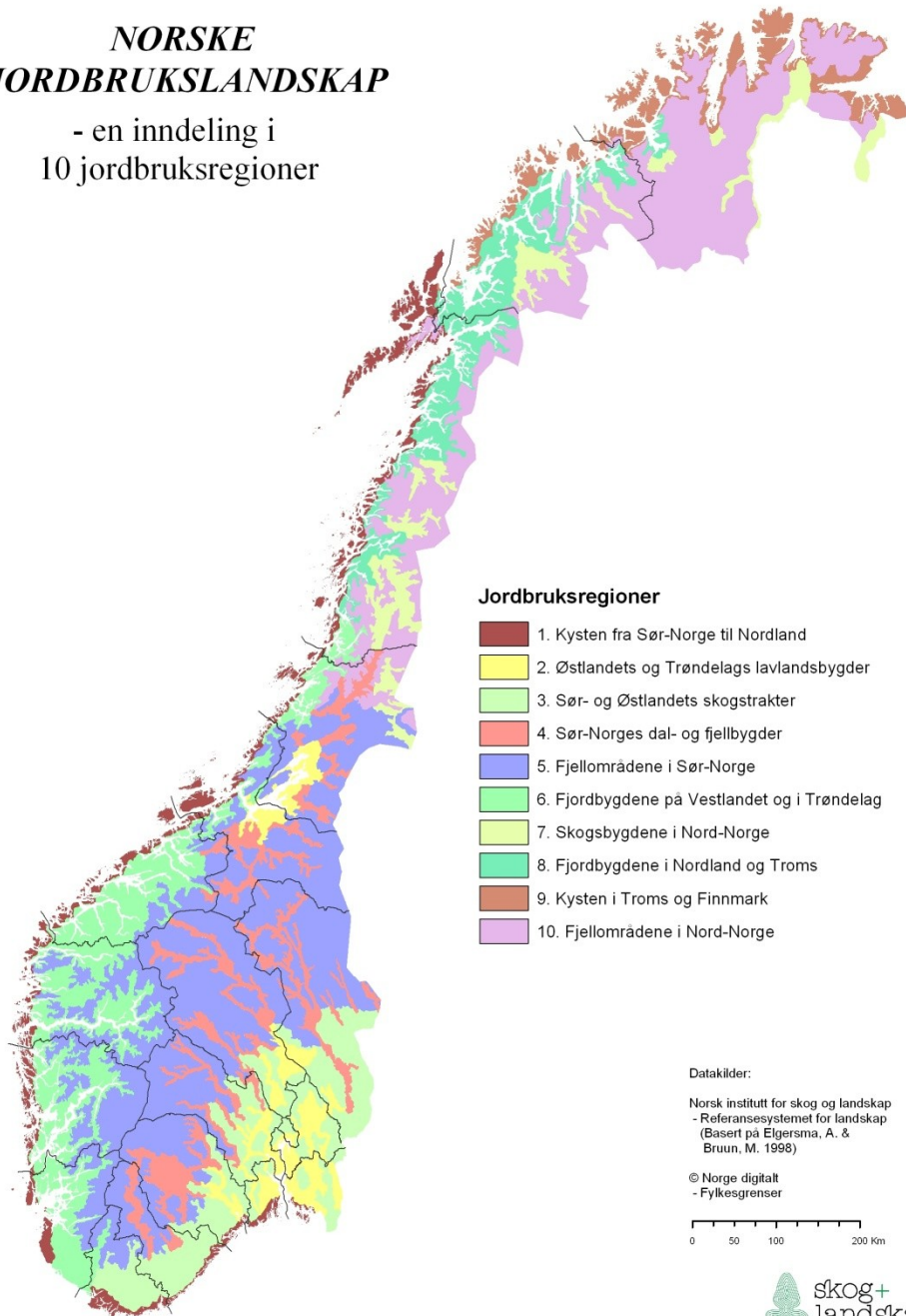
- ”Kulturlandskapet skal forvaltes slik at de *kulturhistoriske og estetiske verdier, biologisk mangfold og tilgjengelighet opprettholdes.*”

3Q registrerer bl.a status og utvikling på:

- Bekker og åpne grøfter, dammer
- Skogbryn, kantsoner og andre restarealer mot innmark, trerekker, alleer, solitære trær
- Åkerholmer, steingjerder, fegater og gamle rydningsrøyser, bygninger i inn- og utmark
- Eldre ferdselsårer – nye veier.
- I tillegg; refotografering, fugleregistreringer og biologisk mangfold på utvalgte flater

NORSKE JORDBRUKSLANDSKAP

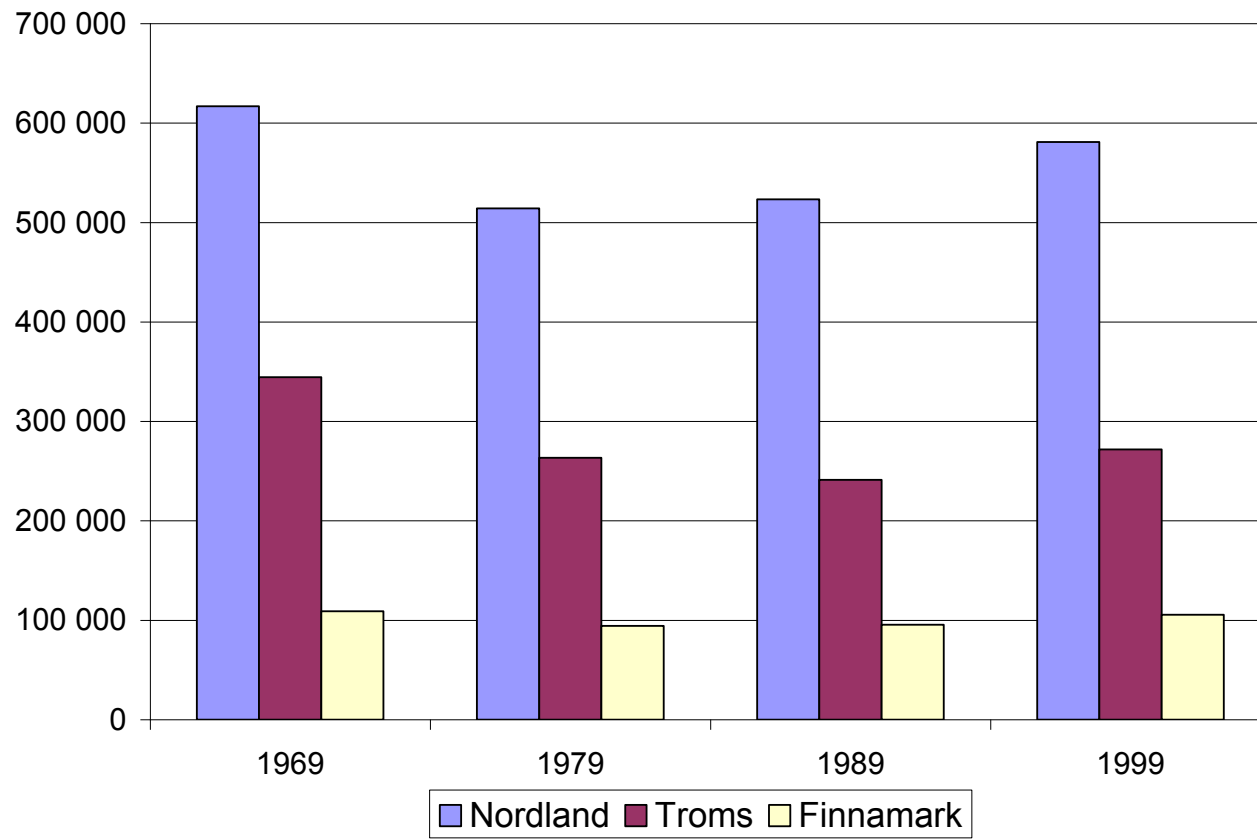
- en inndeling i
10 jordbruksregioner



Fylkenes "landskapshus" består av mange rom. Hovedtypene heter kyst-, fjord-, fjell-, dal-, skog- og slettebygd.

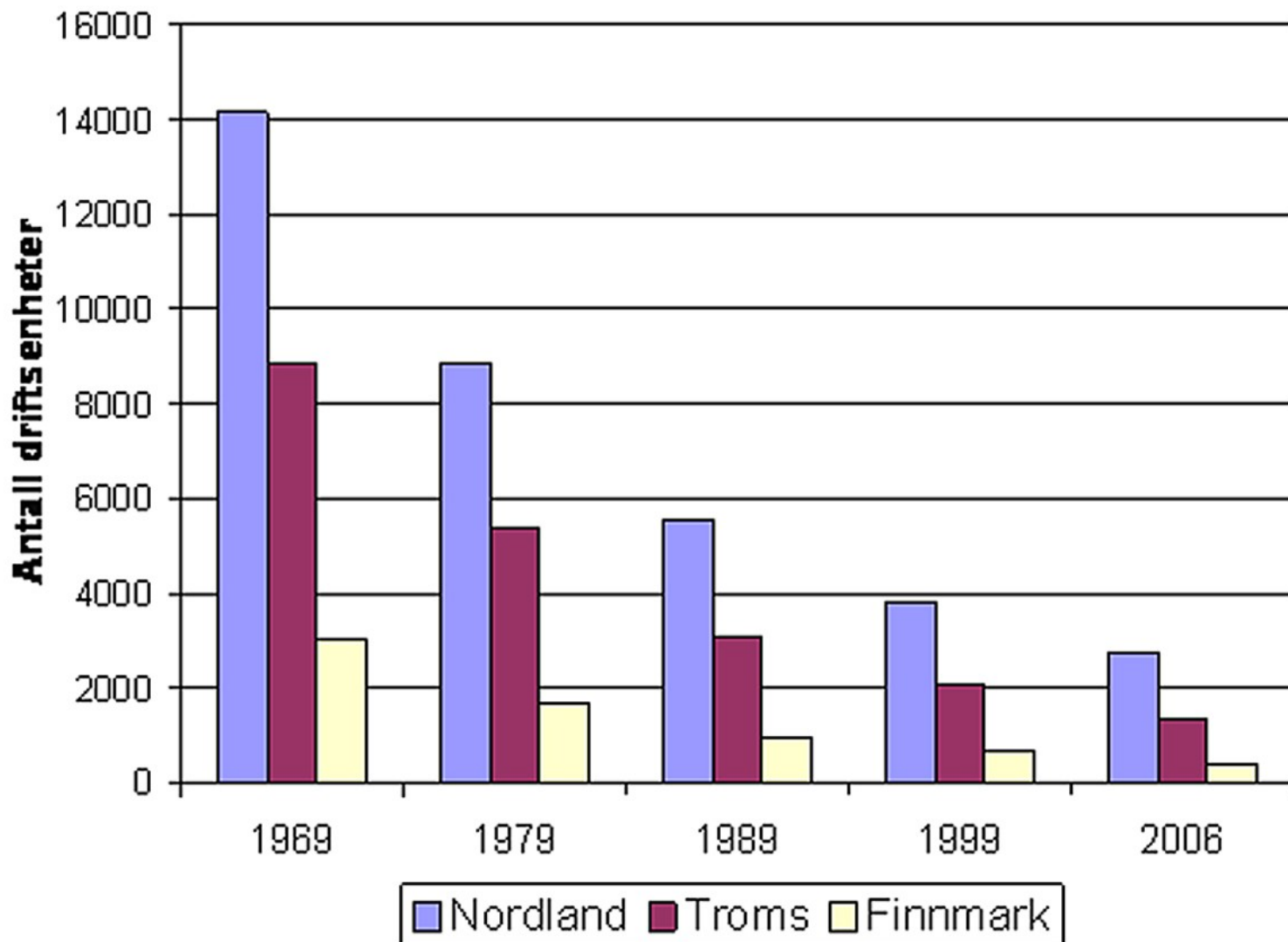
De kan ofte deles videre inn i en nordlig- og en sørlig del.

Antall dekar jordbruksareal i drift, 1969-1999



Kilde: Jordbrukstellingene

Antall jordbruksbedrifter pr fylke, 1969-2006



1969, antall driftsenheter og størrelsesfordeling etter dekar jordbruksareal, pr kommune



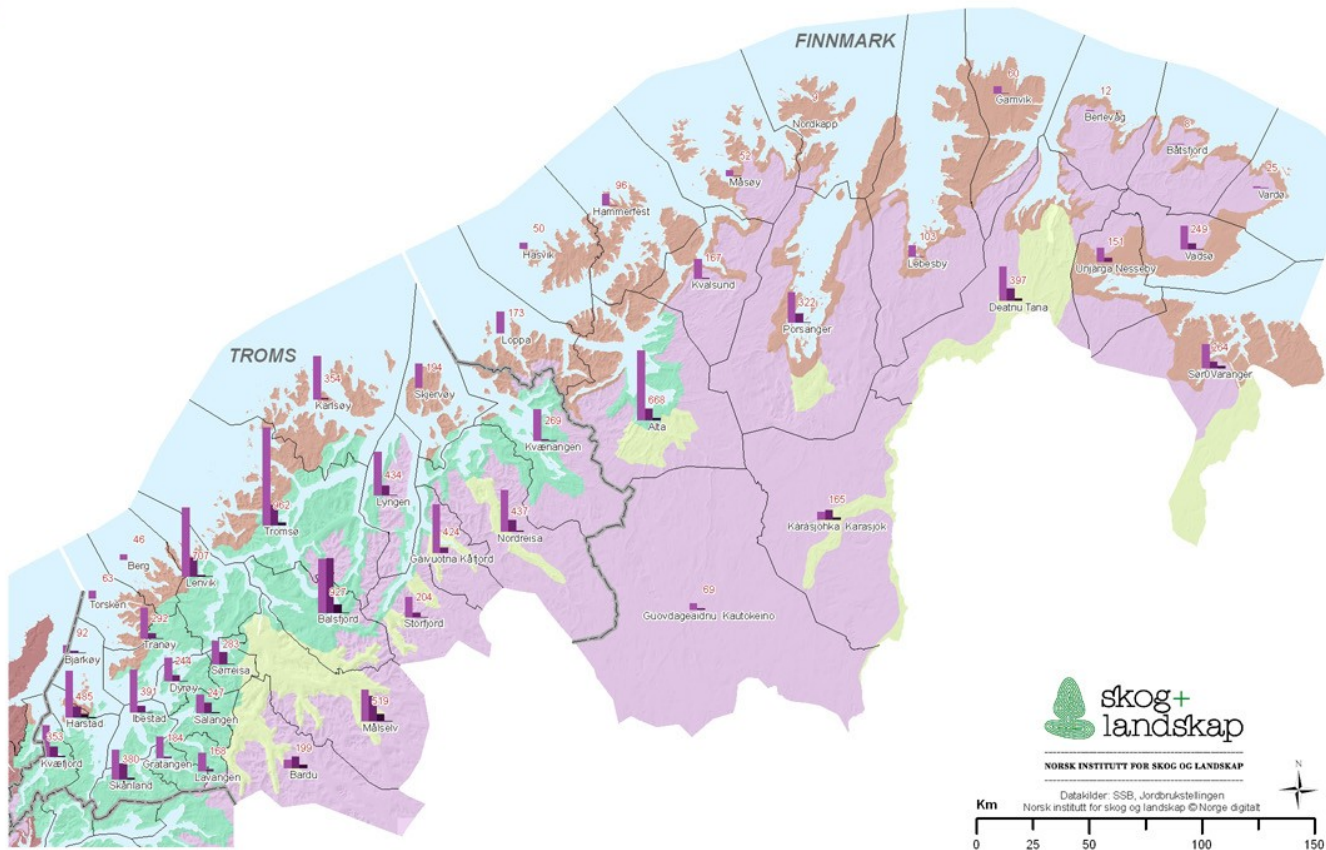
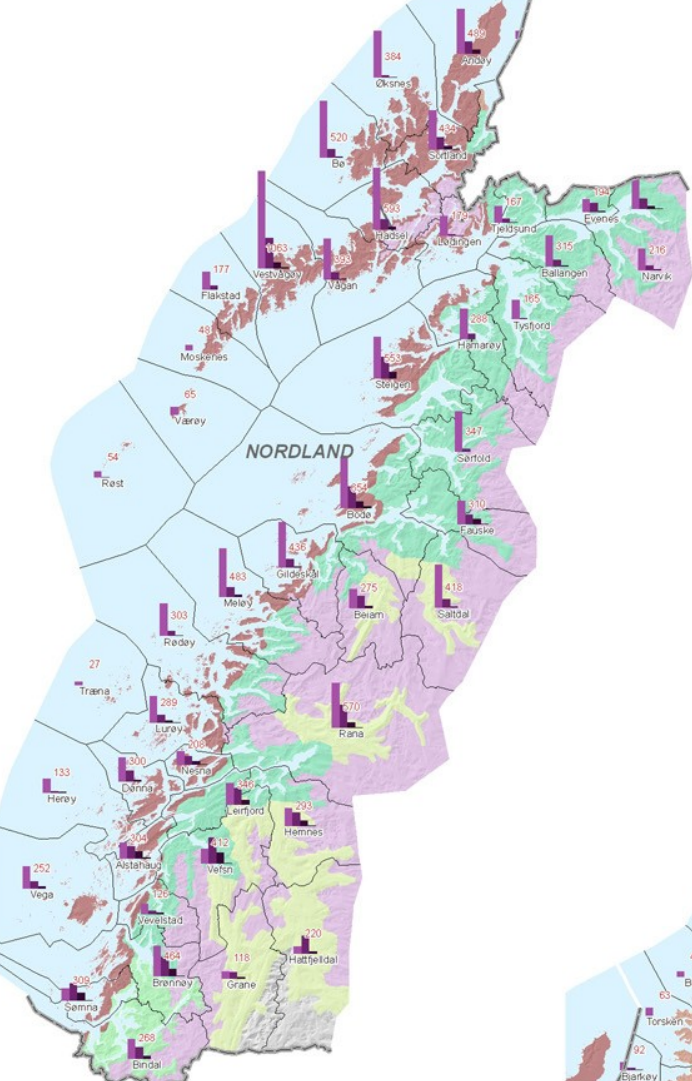
Antall og fordeling



Størrelsesgrupper (totalt antall driftsenheter i Nord-Norge i størrelsesgruppen)

- 0-50 dekar (18 621)
- 51-100 dekar (5 966)
- 101-200 dekar (1 370)
- mer enn 200 dekar (103)

- ### Jordbruksregioner i Nord-Norge
- 1. Kysten fra Sør-Norge og Nordland
 - 6. Fjordbygdene på Vestlandet og i Trøndelag
 - 7. Skogsbygdene i Nord-Norge
 - 8. Fjordbygdene i Nordland og Troms
 - 9. Kysten i Troms og Finnmark
 - 10. Fjellområdene i Nord-Norge



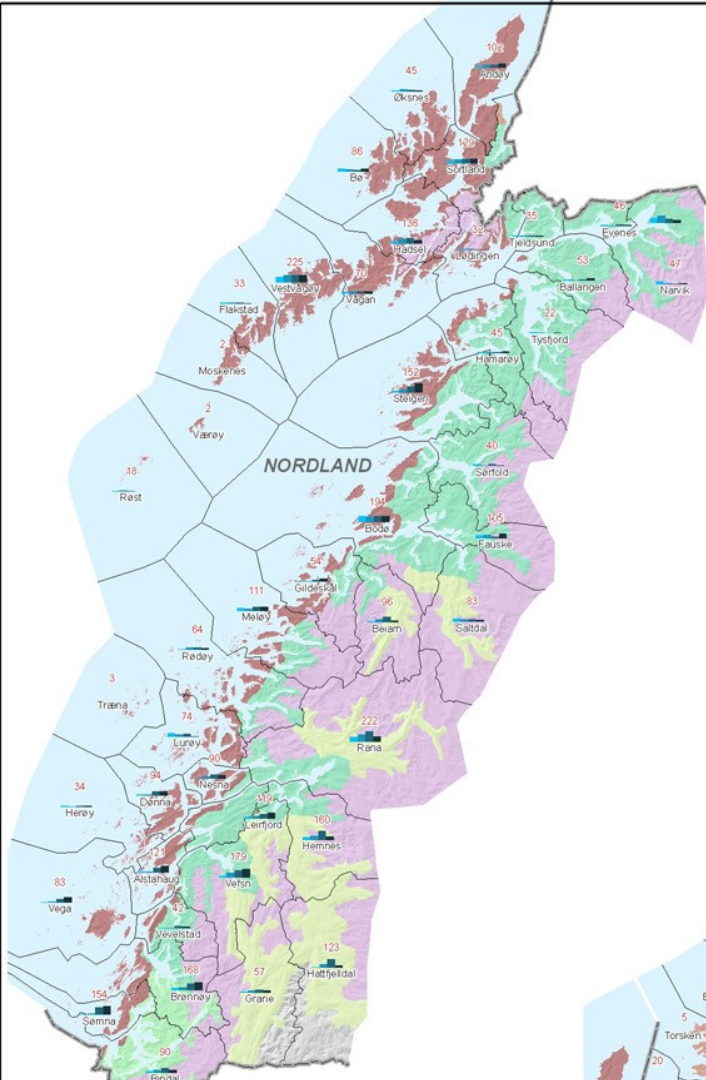
1999, antall driftsenheter og størrelsesfordeling etter dekar jordbruksareal, pr kommune

Antall og fordeling

225 (totalt i kommunen)
46 60 59 60
(eks. Vestvågøy 1999)

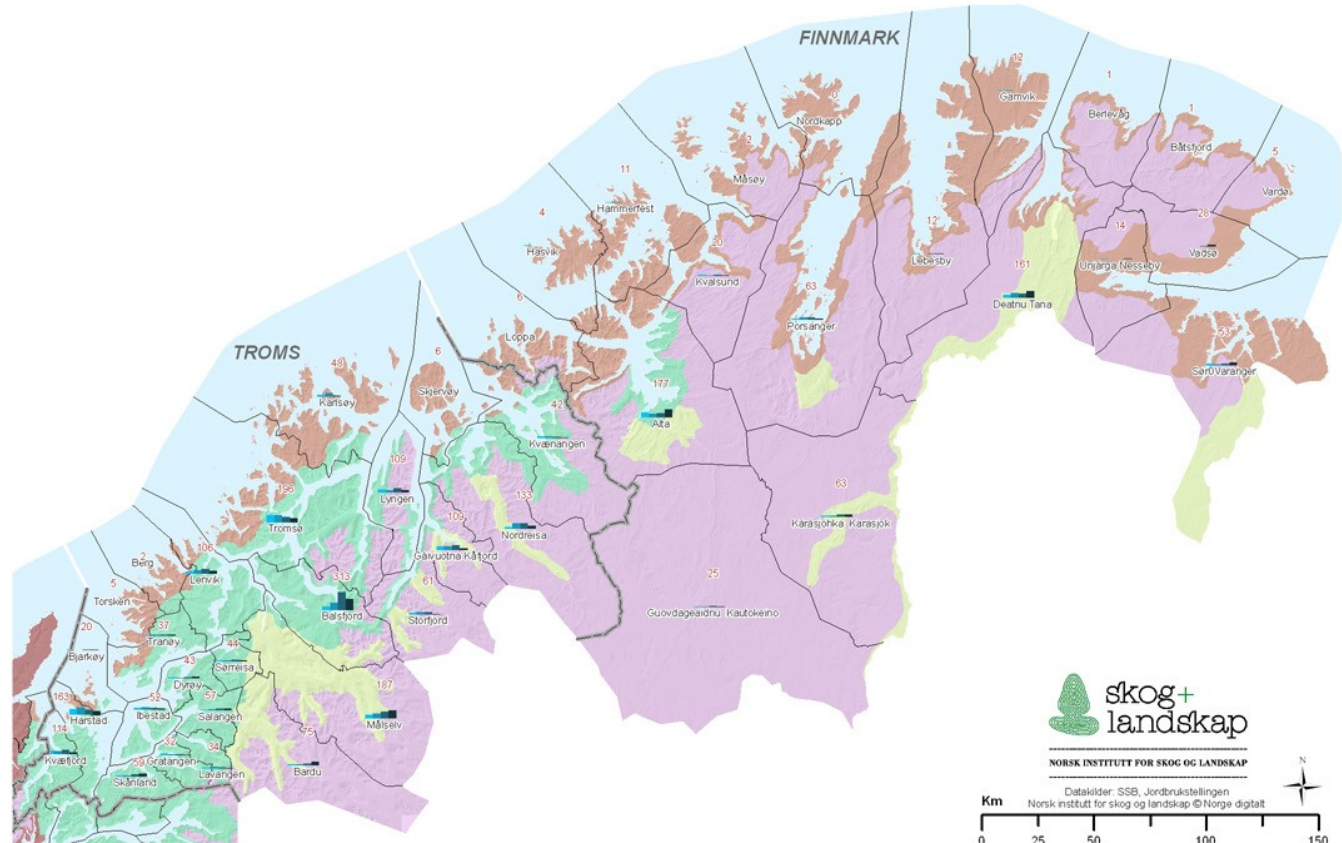
Størrelsesgrupper (totalt antall driftsenheter i Nord-Norge i størrelsesgruppen)

- 0-50 dekar (1 206)
- 51-100 dekar (1 490)
- 101-200 dekar (2 043)
- mer enn 200 dekar (1 798)



Jordbruksregioner i Nord-Norge

- 1. Kysten fra Sør-Norge og Nordland
- 6. Fjordbygdene på Vestlandet og i Trøndelag
- 7. Skogsbygdene i Nord-Norge
- 8. Fjordbygdene i Nordland og Troms
- 9. Kysten i Troms og Finnmark
- 10. Fjellområdene i Nord-Norge



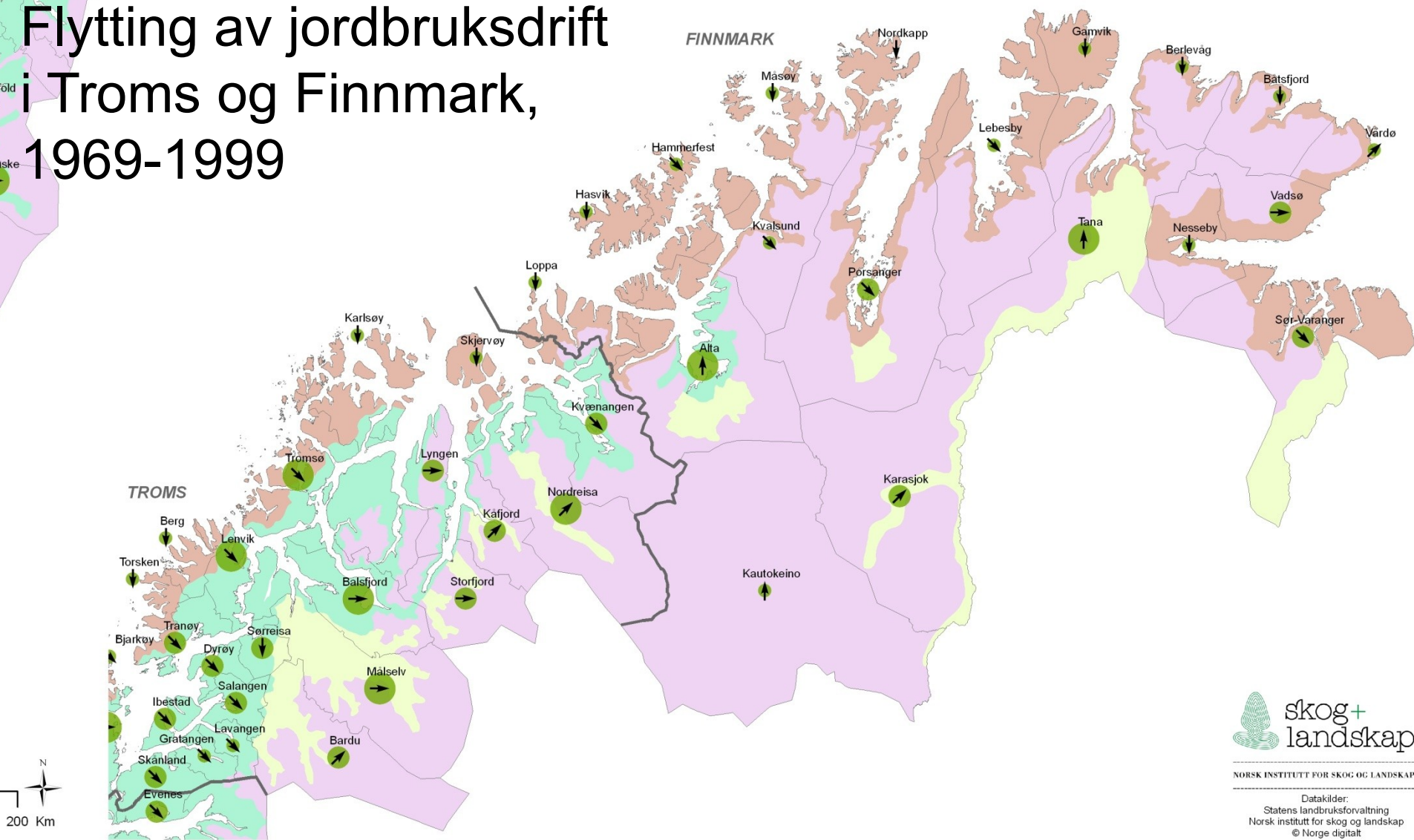
skog+landskap

NORSK INSTITUTT FOR SKOG OG LANDSKAP

Datakilder: SSB, Jordbruksbellingen
Norsk institutt for skog og landskap © Norge digitalt



Flytting av jordbruksdrift i Troms og Finnmark, 1969-1999





Jordbrukets kulturlandskap i nedlagte områder; **verdt å ta vare på?**

1978: Kvarv i Salten
Sørfold kom., Nordland.
Foto: © Sigrid Johansen.



2007



Type eiendomsstatus

Eid

- Aktivt hovedbruk som søker om produksjonstilskudd



Leid

- Eiendom som tilhører person som leier ut jord til aktive brukere

Ute av drift

- Eiendom som ikke er registrert som PT-søker eller utleier av jord

Antall hovedbruk i Nord-Norge som søkte arealstøtte i 1999 og/eller 2006

	Søker PT i 2006	Utleid areal i 2006	Ikke reg. i 2006	Sum 1999
Søker PT i 1999	4023	1546	698	6267
Utleid areal i 1999	130			
Ikke registrert i 1999	87			
Sum 2006	4241			

%-vis antall bruk pr region nedlagt i 2006 i forhold til 1999

	Kyst	Fjord	Skog	Fjell
Finnmark	48 %	35 %	43 %	39 %
Troms	46 %	38 %	38 %	
Nordland	30 %	36 %	34 %	33 %

A scenic landscape featuring a winding asphalt road with white dashed lines leading through a green valley. In the middle ground, there is a large red barn with a white base and a smaller white house. The background is dominated by large, forested mountains with patches of snow. The sky is clear and blue.

Hvor
langt til
nærmeste
aktive
nabo?

1999

Nordland

**Antall aktive nabobruk
innenfor 3 eller 6 km
målt langs vei (antall)**

- 0-1 innenfor 6 km (206)
- 0 innenfor 3 km (110)
- 1-3 innenfor 3 km (1 055)
- 4-7 innenfor 3 km (1 147)
- Over 7 innenfor 3 km (1 170)

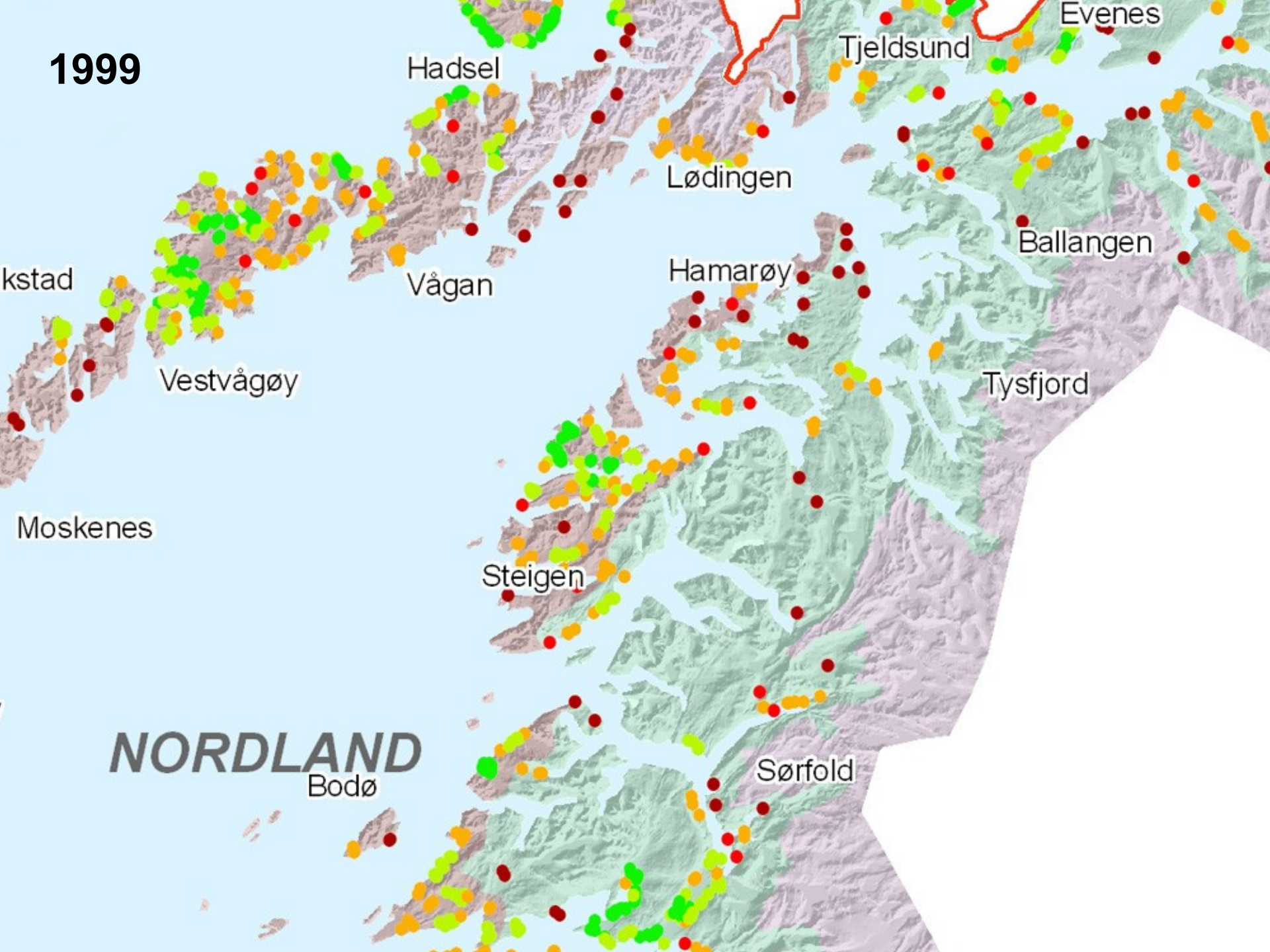
2006

Nordland

**Antall aktive nabobruk
innenfor 3 eller 6 km
målt langs vei (antall)**

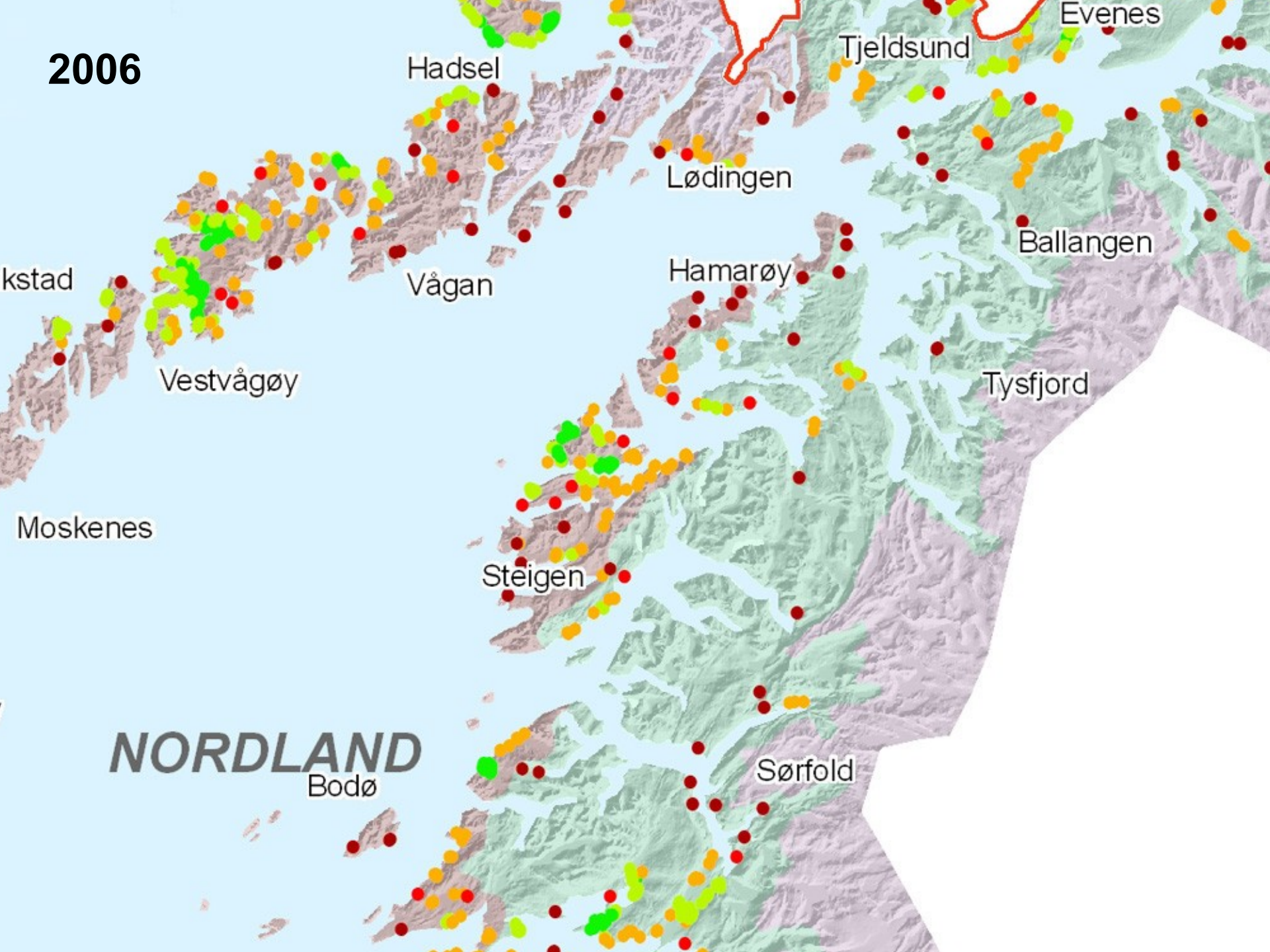
- 0-1 innenfor 6 km (226)
- 0 innenfor 3 km (263)
- 1-3 innenfor 3 km (943)
- 4-7 innenfor 3 km (830)
- Over 7 innenfor 3 km (614)

1999



NORDLAND
Bodø

2006



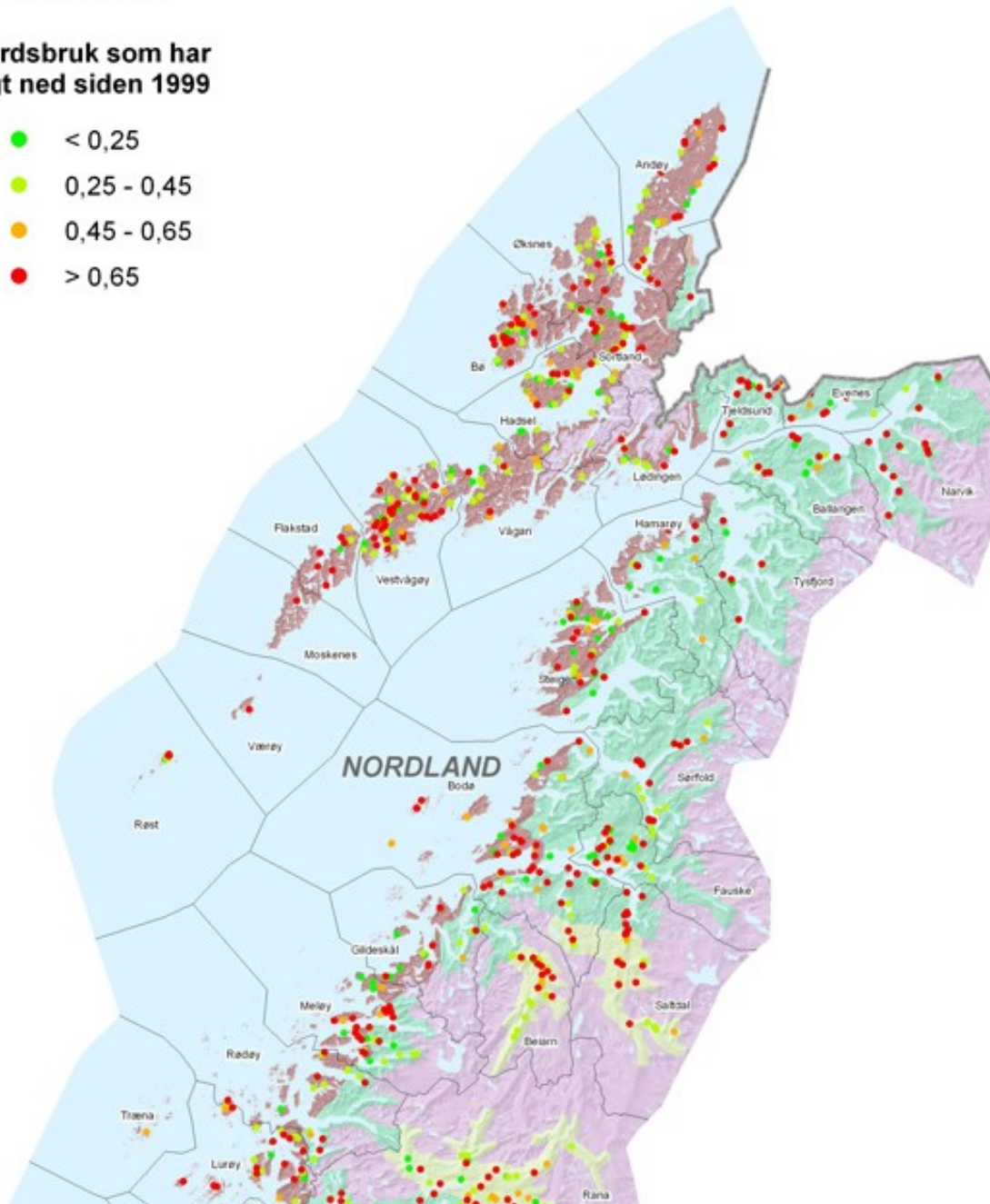


Gyltvik, Sørfold kom., Nordland.

2006 Nordland

Gårdsbruk som har
lagt ned siden 1999

- < 0,25
- 0,25 - 0,45
- 0,45 - 0,65
- > 0,65



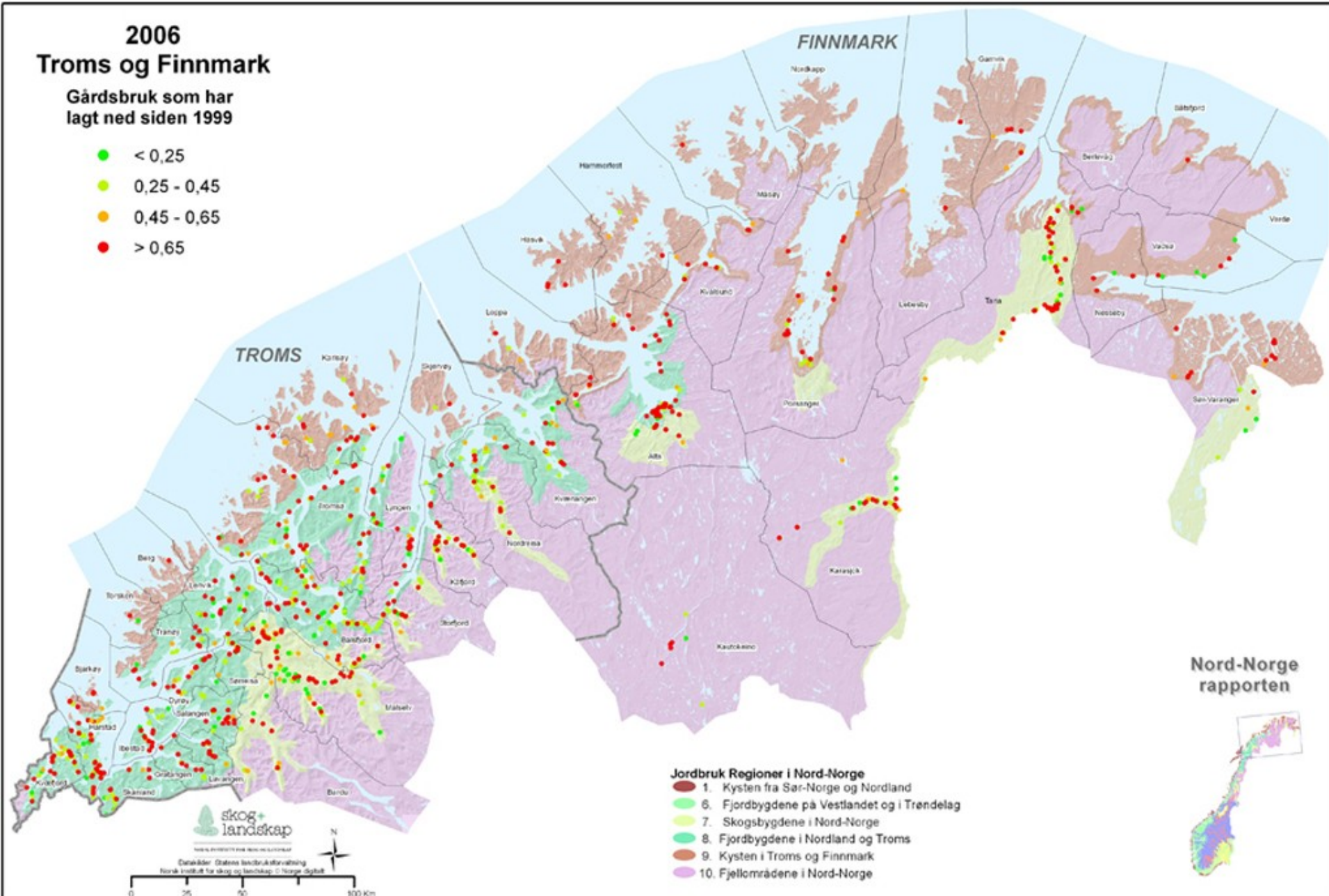
**Over 2000
gårdsbruk
ble nedlagt i
Nord-Norge
1999–2006**

**Hvor
ligger de?**

2006 Troms og Finnmark

Gårdsbruk som har
lagt ned siden 1999

- < 0,25
- 0,25 - 0,45
- 0,45 - 0,65
- > 0,65



Nord-Norge
rapporten





Gjengroingsforsinkelse: Kan ta mange år før et jorde gror helt igjen...



Type eiendomsstatus

Eid

- Aktivt hovedbruk som søker om produksjonstilskudd



Leid

- Eiendom som tilhører person som leier ut jord til aktive brukere

Ute av drift

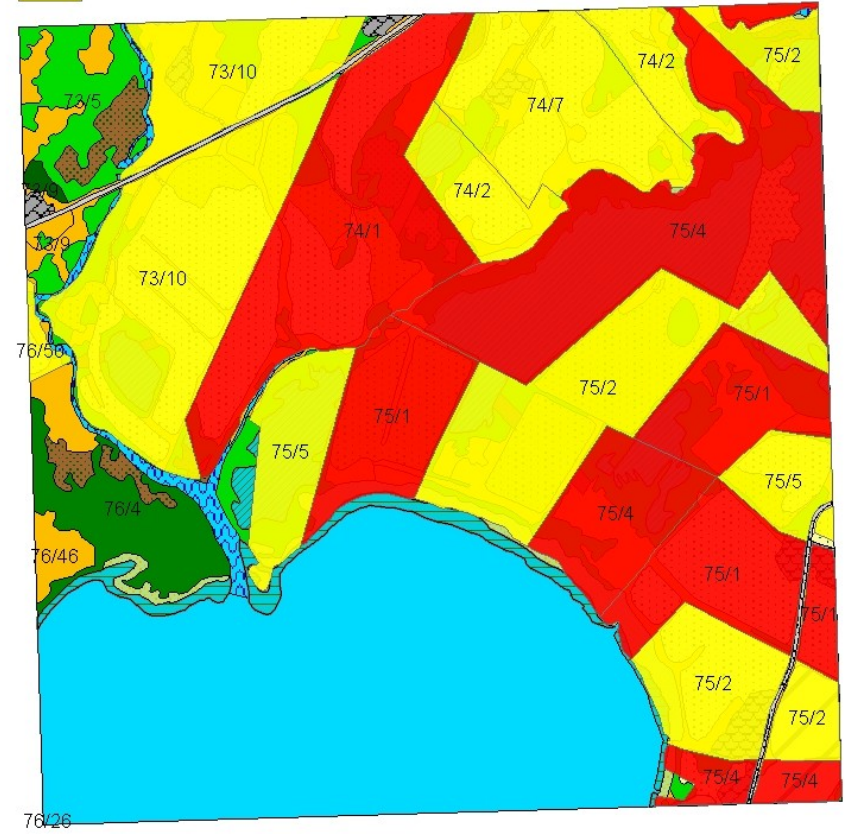
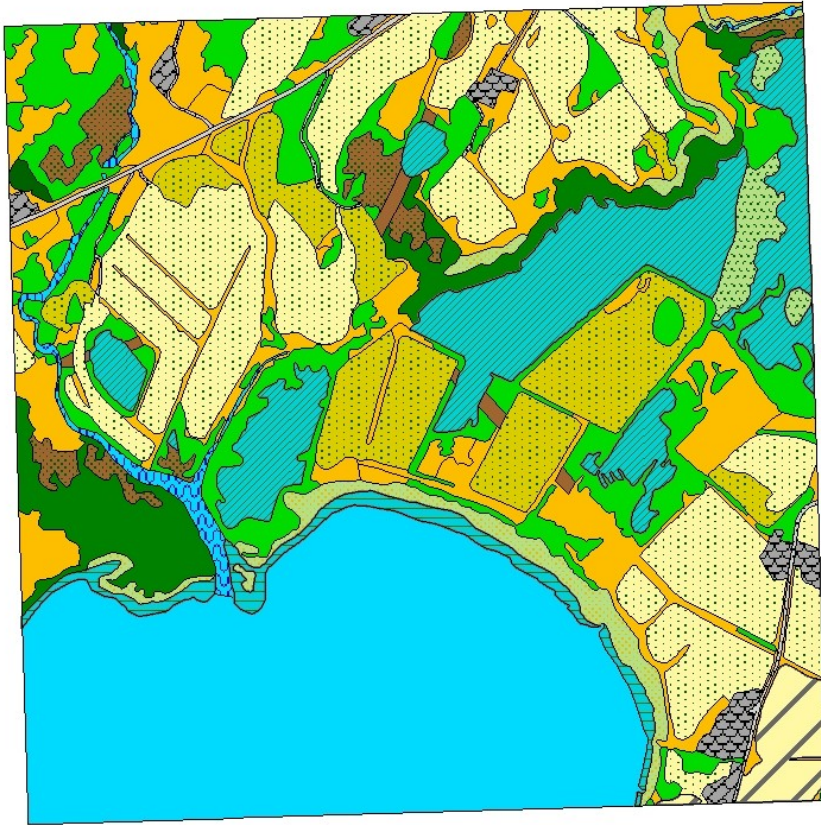
- Eiendom som ikke er registrert som PT-søker eller utleier av jord

3Q og bruk av eiendomsdata

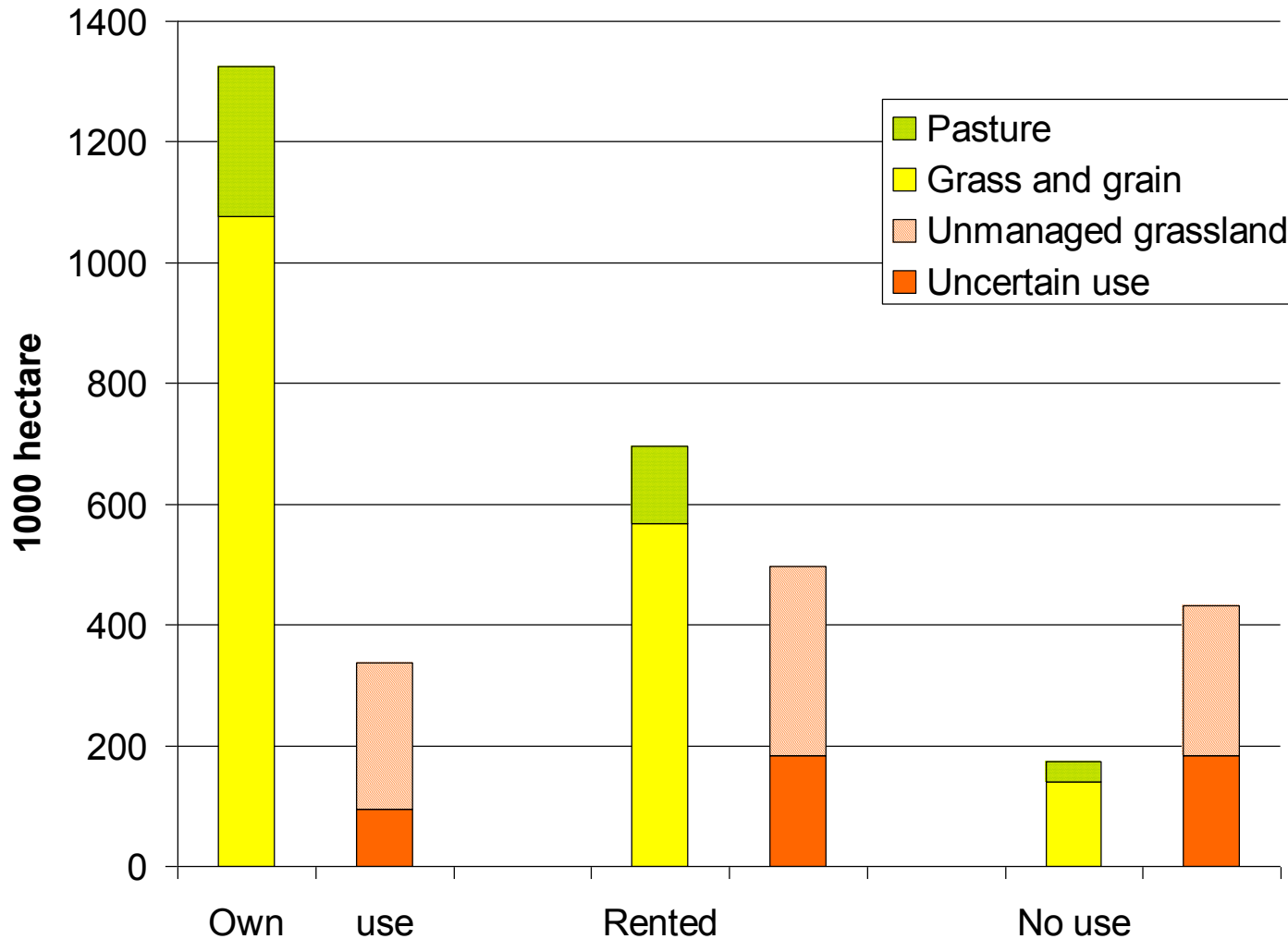
Landbrukseiendommer på 3Q-flater og driftsstatus i 2006 (fra Produksjonstilskuddsdata)

Landbrukseiendommer med gårds- og bruksnr

- ikke i drift
- eid drift
- eid/leid drift
- leid drift



3Q 1.omdrev : Fordeling av åker/eng, beite, villeng og annet pr eiendomsstatus



Hva 3Q synes å få fram...

- Landbrukspolitikken synes å "virke" i tråd med intensjonene i områder med stabil drift og høy andel av egne eiere med aktiv bruk
- Områder med redusert drift og stor økning av leid jord utvikler en arealmosaikk med både forfall og god hevd
- Områder i fullstendig jordbruksmessig forfall er områder uten et aktivt jordbruk – altså "utenfor" landbrukspolitikken virkeområde

3Q-flate i
Sogndal
bakkefotografert
28.juni 2001
og
24.juni 2009.



3Q-flate 1566
bakkefotografert
28.juni 2001
og
24.juni 2009



3Q-flate 1566
bakkefotografert
28.juni 2001
og
24.juni 2009



3Q-flate 1566
bakkefotografert
28.juni 2001
og
24.juni 2009



Framover: 3Q kan rapportere på en tredelt jordbruksutvikling

- a) fortsatt aktive jordbruksområder
- b) områder som har gått ut av drift
- c) enkelte prioriterte/utvalgte kulturlandskap med særskilte skjøtselsmidler

Takk for oppmerksomheten

