



Mandal kommune



Den norske småbyen 2030

Arendal 15.06.18

Arne Wilhelmsen – kommunalsjef byutvikling

Finalesteder for Attraktivt sted i 2014

- «Juryen mener Mandal har en kompakt byutvikling der kommunen setter seg i førersete og styrer utviklingen i et nært samarbeid med næringsliv og frivillige.»
- Kommunen har en sterk og bevisst rolle til utviklingen av byen. Planarbeidet fremstår som ambisiøst, tydelig og retningsgivende, og med høy bevissthet om å legge premisser for utbyggers interesser. Juryen mener kommunen har høy plankompetanse og at det er gjort mange riktige grep med utvikling og fortetting i sentrum.

Fædrelandsvennen

FREDAG

FREDAGSINNTENAR SIDE 26
●● Fraværet av kvinnelige toppledere på Sørlandet er ikke et problem for kvinner. Det er et problem for regionen.
Bengt Arvola-Nilsen, Vestbygd



UTVEIKSNETT SIDE 30
Får overordnet ansvar for 1,5 milliarder

NYTETTER SIDE 8
Avdekker sjelden overgrep mot utviklingshemmede

FORMIDABEL BYUTVIKLING

Slik har Mandal blitt en by full av liv

- Nytt kulturhus
- Ny bybro
- Nytt fengsel
- Nytt kjøpesenter
- Ny videregående skole
- Nytt tømmerkaianlegg
- Nytt hotell
- Ny idrettshall
- Ny fiskerihavn
- 520 nye leiligheter

FREDAG SIDE 22

coop mega

30 Lend! Wjoddygg! Sjogve! Dverpene! 10% rabatt på alle kjøp over 100,-

139 PERSKE REKKE 1 kg

KUPP -40% ALLE TACOPRODUKTER FRA SANTA MANDA

5 for 89⁹⁰ ALL BARNES BRUIS

19⁹⁰ ALLE NORSKE EPLER 10 kg



Denne montasjen beskriver det aller meste av Mandals byutvikling de siste 10–15 år. Buen kulturhus med den nye bybroa. Oppe til venstre Amfi kjøpesenter og Mandal Hotel. Under fengslet som kommer og utbyggingen til Mandal videregående. Nede til venstre Nye Vestnes og den nye fiskerihavna. Oppe til høyre Holmhallen, under Jåbekk Industriområde og tømmerkaianlegget.

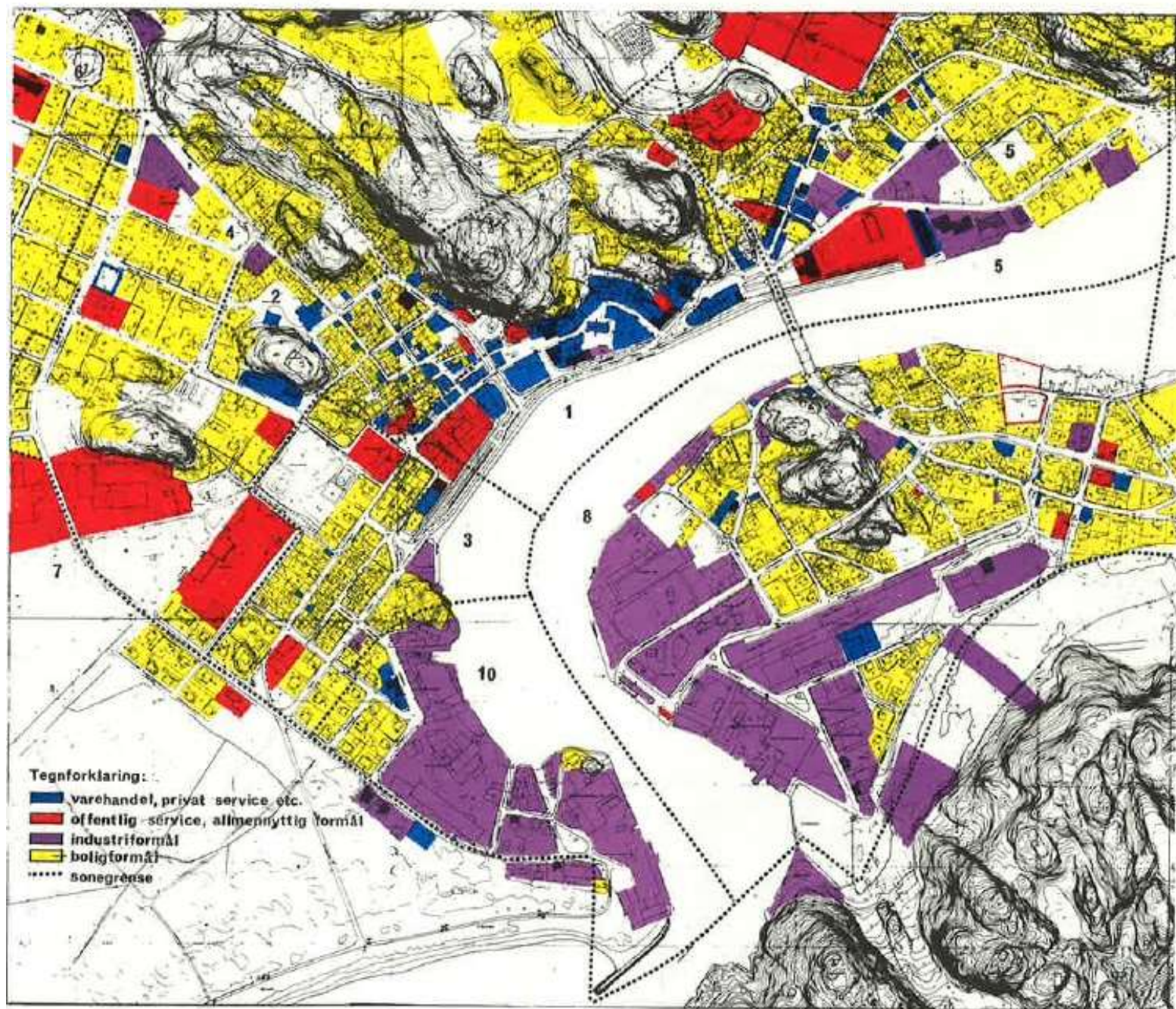
FOTO: Jarle R. Martinsen

Mandals formidabile byutvikling

Kulturhus, bybro, fengsel, nytt hotell, kjøpesenter, tømmerkaianlegg, ny «bydel», idrettshall, en rekke leilighetskompleks, «ny» videregående skole, ny fiskerihavn. Mandals byutvikling vekker oppsikt.

Generalplanen fra 1977

«handel i
sentrum»



Kommuneplan - byutvikling

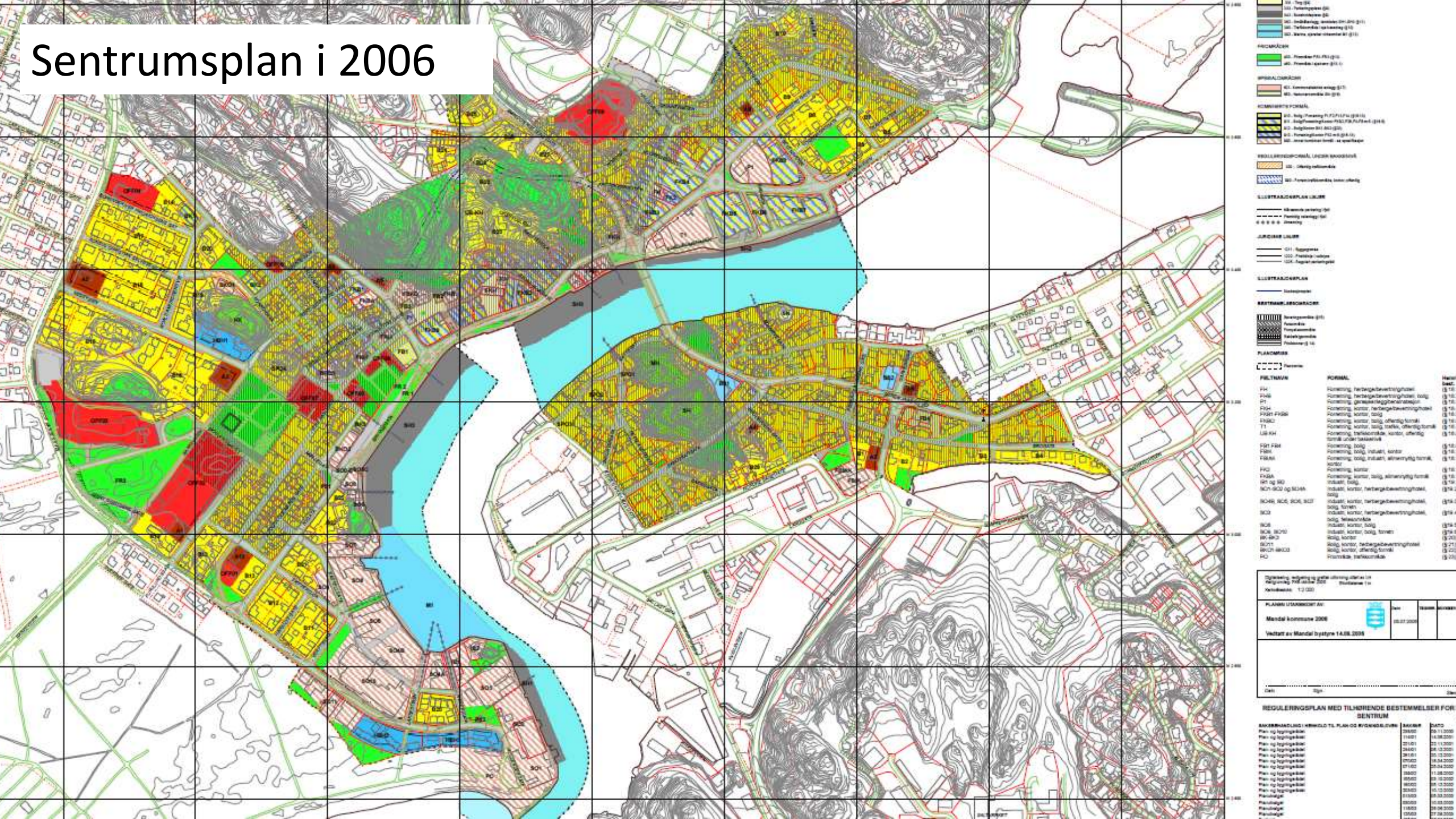
Fokusområder:

- Et levende og inkluderende sentrum
- Boområder med høy kvalitet
- Aktivitetsområder og møteplasser for alle
- Skape og opprettholde arbeidsplasser og arealer for næringsformål
- God infrastruktur

Sentrumsutvikling

- Innenfra og utover
- Detaljhandel i Gågata-Bryggegate-Torjusheigata og Øvrebyen
- Storhandel på Skinsnes
- Ytterligere fortetting
- Byromsplan

Sentrumsplan i 2006



- FORMÅL**
- 01. Trø (S)
- 02. Ferieplass (S)
- 03. Samfunns (S)
- 04. Indtjening, annen (S) (S)
- 05. Tekniske (S)
- 06. Samfunns (S)
- FORMÅL**
- 07. Ferieplass (S)
- 08. Ferieplass (S)
- SPESIALFORMÅL**
- 09. Samfunns (S)
- 10. Samfunns (S)
- KORNERFORMÅL**
- 11. Samfunns (S)
- 12. Samfunns (S)
- 13. Samfunns (S)
- 14. Samfunns (S)
- 15. Samfunns (S)
- FELTFORMÅL, LUSSTRADIER**
- 16. Samfunns (S)
- 17. Samfunns (S)
- LUSSTRADIER**
- 18. Samfunns (S)
- 19. Samfunns (S)
- 20. Samfunns (S)
- JERNBANE**
- 21. Samfunns (S)
- 22. Samfunns (S)
- 23. Samfunns (S)
- LUSSTRADIER**
- 24. Samfunns (S)
- BESTEMTE FORMÅL**
- 25. Samfunns (S)
- 26. Samfunns (S)
- 27. Samfunns (S)
- 28. Samfunns (S)
- FLAUMER**
- 29. Samfunns (S)

FELTNAVN	FORMAL	Floormet.
F14	Konsering, herbergebeveringsthus	1:10
F16	Konsering, herbergebeveringsthus, bolig	1:10
F18	Konsering, garasjebygg/beveringsthus	1:10
F20	Konsering, kontor, bolig	1:10
F22	Konsering, kontor, bolig	1:10
F24	Konsering, kontor, bolig, offentlig formål	1:10
F26	Konsering, kontor, bolig, offentlig formål	1:10
F28	Konsering, kontor, bolig, offentlig formål	1:10
F30	Konsering, kontor, bolig, offentlig formål	1:10
F32	Konsering, kontor, bolig, offentlig formål	1:10
F34	Konsering, kontor, bolig, offentlig formål	1:10
F36	Konsering, kontor, bolig, offentlig formål	1:10
F38	Konsering, kontor, bolig, offentlig formål	1:10
F40	Konsering, kontor, bolig, offentlig formål	1:10
F42	Konsering, kontor, bolig, offentlig formål	1:10
F44	Konsering, kontor, bolig, offentlig formål	1:10
F46	Konsering, kontor, bolig, offentlig formål	1:10
F48	Konsering, kontor, bolig, offentlig formål	1:10
F50	Konsering, kontor, bolig, offentlig formål	1:10
F52	Konsering, kontor, bolig, offentlig formål	1:10
F54	Konsering, kontor, bolig, offentlig formål	1:10
F56	Konsering, kontor, bolig, offentlig formål	1:10
F58	Konsering, kontor, bolig, offentlig formål	1:10
F60	Konsering, kontor, bolig, offentlig formål	1:10
F62	Konsering, kontor, bolig, offentlig formål	1:10
F64	Konsering, kontor, bolig, offentlig formål	1:10
F66	Konsering, kontor, bolig, offentlig formål	1:10
F68	Konsering, kontor, bolig, offentlig formål	1:10
F70	Konsering, kontor, bolig, offentlig formål	1:10
F72	Konsering, kontor, bolig, offentlig formål	1:10
F74	Konsering, kontor, bolig, offentlig formål	1:10
F76	Konsering, kontor, bolig, offentlig formål	1:10
F78	Konsering, kontor, bolig, offentlig formål	1:10
F80	Konsering, kontor, bolig, offentlig formål	1:10
F82	Konsering, kontor, bolig, offentlig formål	1:10
F84	Konsering, kontor, bolig, offentlig formål	1:10
F86	Konsering, kontor, bolig, offentlig formål	1:10
F88	Konsering, kontor, bolig, offentlig formål	1:10
F90	Konsering, kontor, bolig, offentlig formål	1:10
F92	Konsering, kontor, bolig, offentlig formål	1:10
F94	Konsering, kontor, bolig, offentlig formål	1:10
F96	Konsering, kontor, bolig, offentlig formål	1:10
F98	Konsering, kontor, bolig, offentlig formål	1:10
F100	Konsering, kontor, bolig, offentlig formål	1:10

Oppstilling, utforming og gatte utforming utført av			
Arkitektfirmaet T&S AS			
Arbeidsnr.	12 030	Revisjonsnr.	1
PLANNUMMER			
Mandat kommune 2006		Dato	05.07.2006
Utført av Mandal bystyre 14.08.2006			

BAKGRUNNINGSKIVELLOTTET	PLAN OG BYGNINGSLOV	BAKGRUNNINGSKIVELLOTTET	DATO
Plan og byggesaker	2008	09.11.2008	
Plan og byggesaker	11021	14.08.2009	
Plan og byggesaker	21101	22.11.2009	
Plan og byggesaker	24401	28.12.2009	
Plan og byggesaker	29101	22.01.2010	
Plan og byggesaker	07002	18.04.2010	
Plan og byggesaker	07102	20.04.2010	
Plan og byggesaker	30002	11.08.2010	
Plan og byggesaker	05002	09.10.2010	
Plan og byggesaker	80002	08.12.2010	
Plan og byggesaker	32002	02.01.2011	
Plan og byggesaker	11000	09.03.2011	
Plan og byggesaker	09000	03.05.2011	
Plan og byggesaker	11000	29.06.2011	
Plan og byggesaker	13000	07.08.2011	

Halse Eiendom AS (Mandal kommunes eiendomsselskap) kjøpte i 2004 «Fundia-tomta»









© O. A. NOMEDAL, L.



«Finalested for Attraktivt sted i 2014»



Hva har skjedd i Mandal
etter 2014



SKAP Kreativ Folkehøgskole

SKAP er et frilynt "fremtidslaboratorium" hvor du lærer deg kreativ tenkning, idéutvikling og problemløsning. I tillegg til linjene teknologi, arkitektur og industridesign har vi også et tverrfaglig opplegg. Lær deg egenskaper som verden roper etter, samtidig som du møter nye mennesker og venner for resten av livet!

[Søk på skolen](#)[Linjer](#)



Agder fengsel, avdeling Mandal



Isbane

Kunstgressbane

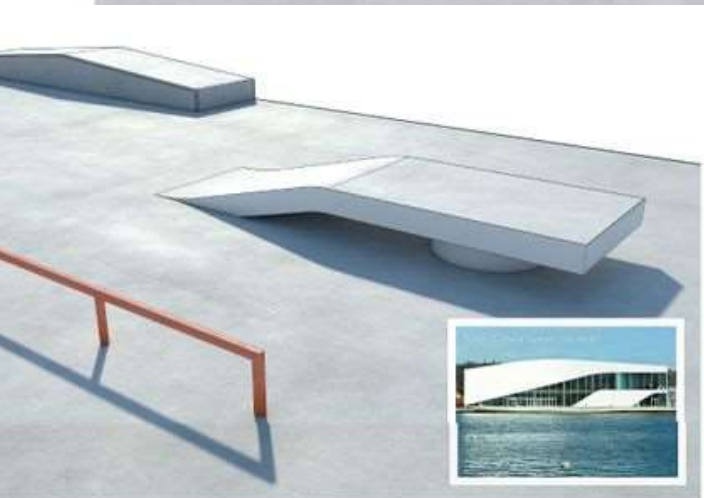
Ny betongpark

Furulunden sk





Orange Buoy



Bridge by "Buen" Cultural Centre

Strømsvika – en unik havn i Vest Agder?

Port of Agder

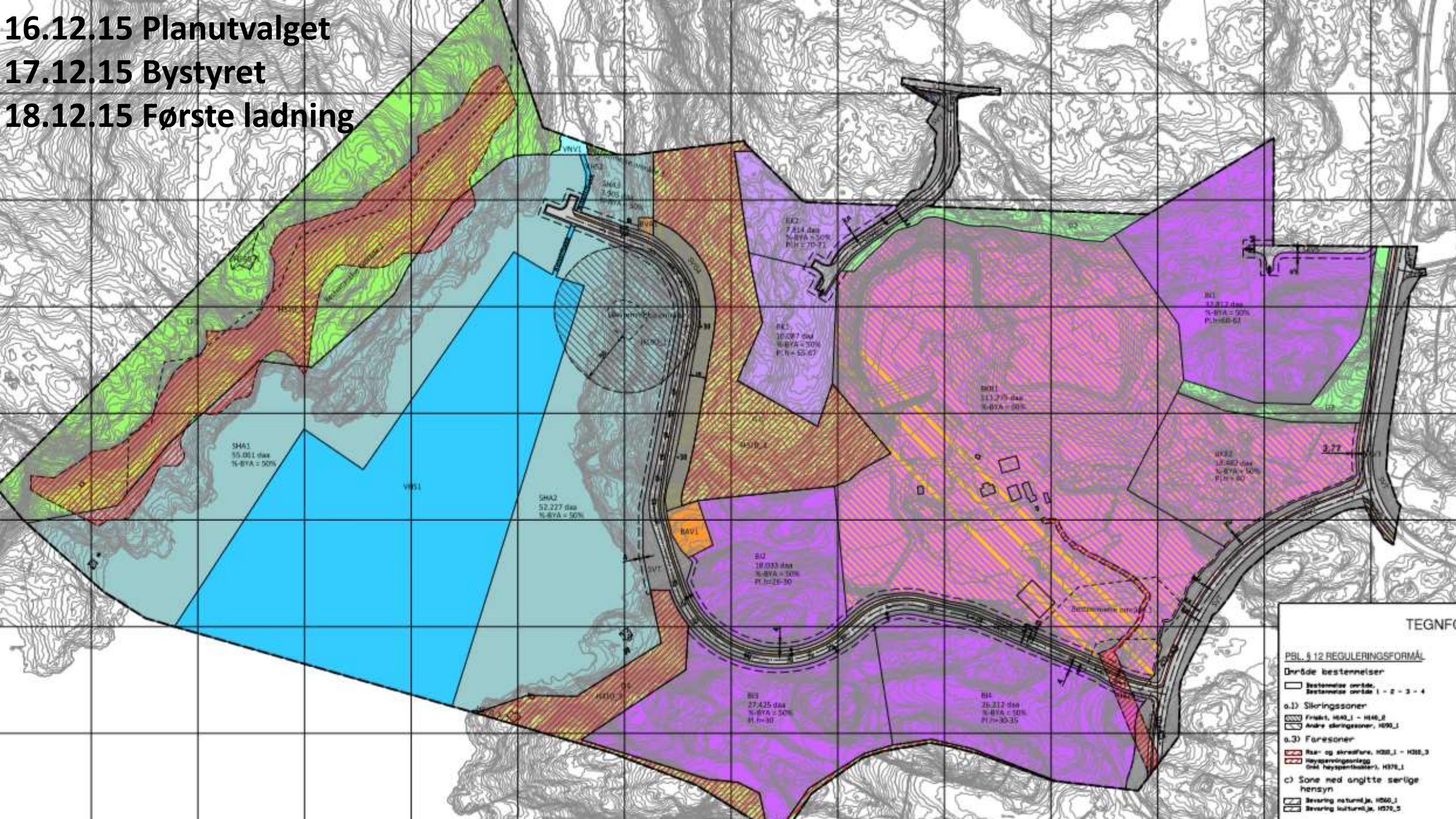
Mandal

Regional havn for tømmertransport
og landsdelens nye storhavn (?)

Enkel og rask innseiling fra
Skagerak og Nordsjøen



16.12.15 Planutvalget
 17.12.15 Bystyret
 18.12.15 Første ladning



TEGNFOLIO

PBL § 12 REGULERINGSFORMÅL

Drønde bestemmelser

Bestemmelse område, Bestemmelse område 1 - 2 - 3 - 4

a.1) Sikringszoner

Fraakt, H400,1 - H400,8
 Andre sikringszoner, H400,1

a.3) Faresoner

Ras- og skredfare, H300,1 - H300,3
 Høyspenningsnett (inkl. høyspentledere), H370,1

c) Sone med angitte særlige hensyn

Bevaring naturmål, H560,1
 Bevaring kulturmål, H570,5







Båtservice-eierne vil etablere rigghavn på Gismerøya

OPPDATERT: 31.MAI.2018 19:33 | PUBLISERT: 31.MAI.2018 19:33



Tor Henning Ramfjord (fra venstre), tidligere toppsjef i oljeutstyrsgiganten National Oilwell Varco, kjøper både eiendom og drift i Båtservice-konsernet i Mandal der Bjørn Fjellhaugen har vært administrerende direktør i 26 år. Foto: Harald Berglihn

Nyheter Industri

Milliardærer kjøper Båtservice

Milliardærene Endre Glastad fra Farsund og Leif Hübert fra Søgne kjøper det aller meste av hjørnesteinsbedriften Båtservice i Mandal. - Her skal vi bygge noe utrolig spennende, lover tidligere toppsjef i National Oilwell Varco, Tor Henning Ramfjord, som blir sjef for det nye selskapet.



© Odd Arne Nomedal, Fotofabrikken

FOTO: Odd Arne Nomedal, Fotofabrikken

Leading the way in offshore energy and marine technology

Global Ocean Marine



Global Ocean Products



Global Ocean Rig







Mandal mot 2020



SIM

Havneparken

Senter for Innovasjon (SIM)



- Bygg på ca 4.400 m² BTA
- Brutto investering, eks parkering, på ca 120 MNOK
- 4. etasje: Internat (SKAP)/hotell
- 3. etasje: Internat (SKAP)/hotell, servicefunksjoner
- 2. etasje: Undervisning (SKAP og UIA), laboratorier og Coworks
- 1. etasje: Coworks, Næringshage og SINPRO.

Reiser gigantbygg til over hundre millioner kroner: – Vi skal bli Norges gründerhovedstad

JENS SAANUM BESSESEN

OPPDATERT: 08.MAI.2018 16:14 | PUBLISERT: 08.MAI.2018 14:05



Lotte Fredriksen Syltevik og Alf Erik Andersen mener det nye bygget vil gi enorme ringvirkninger for Mandal.

FOTO: Jens Saanum Bessesen

Utfordret lokale investorer

- De etablerer eiendomsselskap som leier ut bygget til senteret
 - Kompetansefondet 10 mill
 - A,B,C,D 32 mill
 - Kommunen ca 5 mill (tomt)
 - SIVA ?
 - Fylkeskommunen ?
- Kommunen – stiller tomt og evt husleiegaranti på 600 kvm (UIA) - ikke politisk behandlet

Mandal 2030

Lindesnes kommune fra 2020

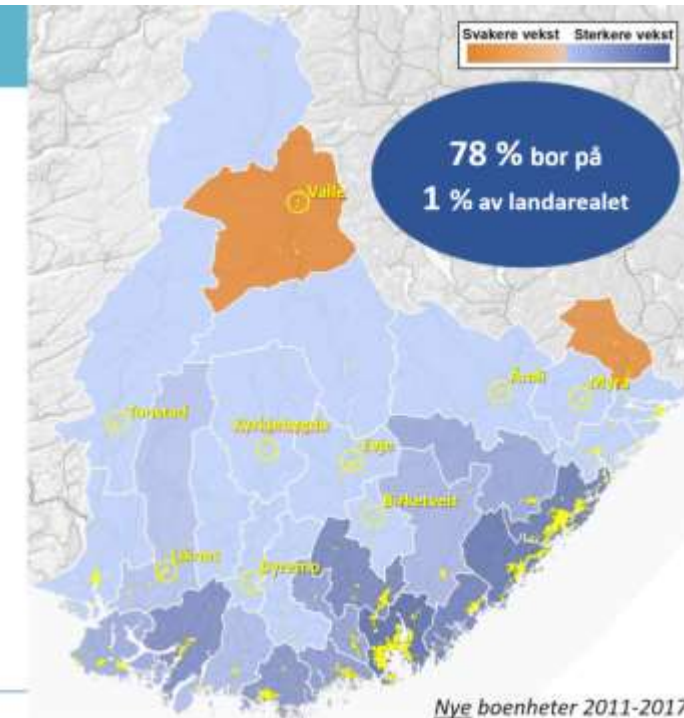
Vi blir eldre

Forsøringsgraden vil synke (antall arbeidføre (16-66 år) per pensjonist (67+))			
2018	2020	2030	2040
4,4	4,3	3,6	3,1

2040: mer enn dobbelt så mange 80+ som i dag.

Vi bor tettere

- Flere bor i byer og tettsteder
- Sannsynlige drivkrefter:
 - aldrende befolkning
 - ønske om å bo nærmere service/tjenester
 - nærhet til arbeidsmarked
 - innvandring til sentrale områder



Botun og leiligheter

- også for de «mest» pleietrengende

- En felles inngang
- Gode fellesarealer
- Parkeringskjeller
 - også tilrettelagt for kjøredninger
- «Tøffel og rullatoravstand»
 - sitat Michael Fuller-Gee

Hvordan løser vi dette?

- Kommunal utbygging?
- Regulering?
- Rekkefølgekrav?
- Støtteordninger?
- Lokal og nasjonal markedsføring?



Mulighetsstudie Bryggegate i Mandal

Færre biler - økt attraktivitet



Turistkontoret by Lindesnesregionen/NVDB



An aerial photograph of a coastal town. The town is built on a peninsula and is surrounded by water. A large, modern building complex with a curved roof is prominent in the center. The water is blue, and there are many boats in the harbor. The town has a mix of residential and commercial buildings.

Takk for oppmerksomheten!

