



BYUTVIKLINGSPROSJEKTET SVARTLAMON



Bystyret i Trondheim vedtok i november 2001 at Svartlamon skal utvikles som et byøkologisk forsøksområde med fokus på bolig-, kultur- og næringsutvikling. Dette ble utarbeidet av Svartlamons beboere i samarbeid med kommunen.

Overordnet mål for Svartlamon er at det skal være en alternativ bydel med stort rom for eksperimentering, forsøk og utprøving.

“A bunch of people stole part of
the city and got away with it”

WALLPAPER* magazine



Foto:Lars Otto Eide

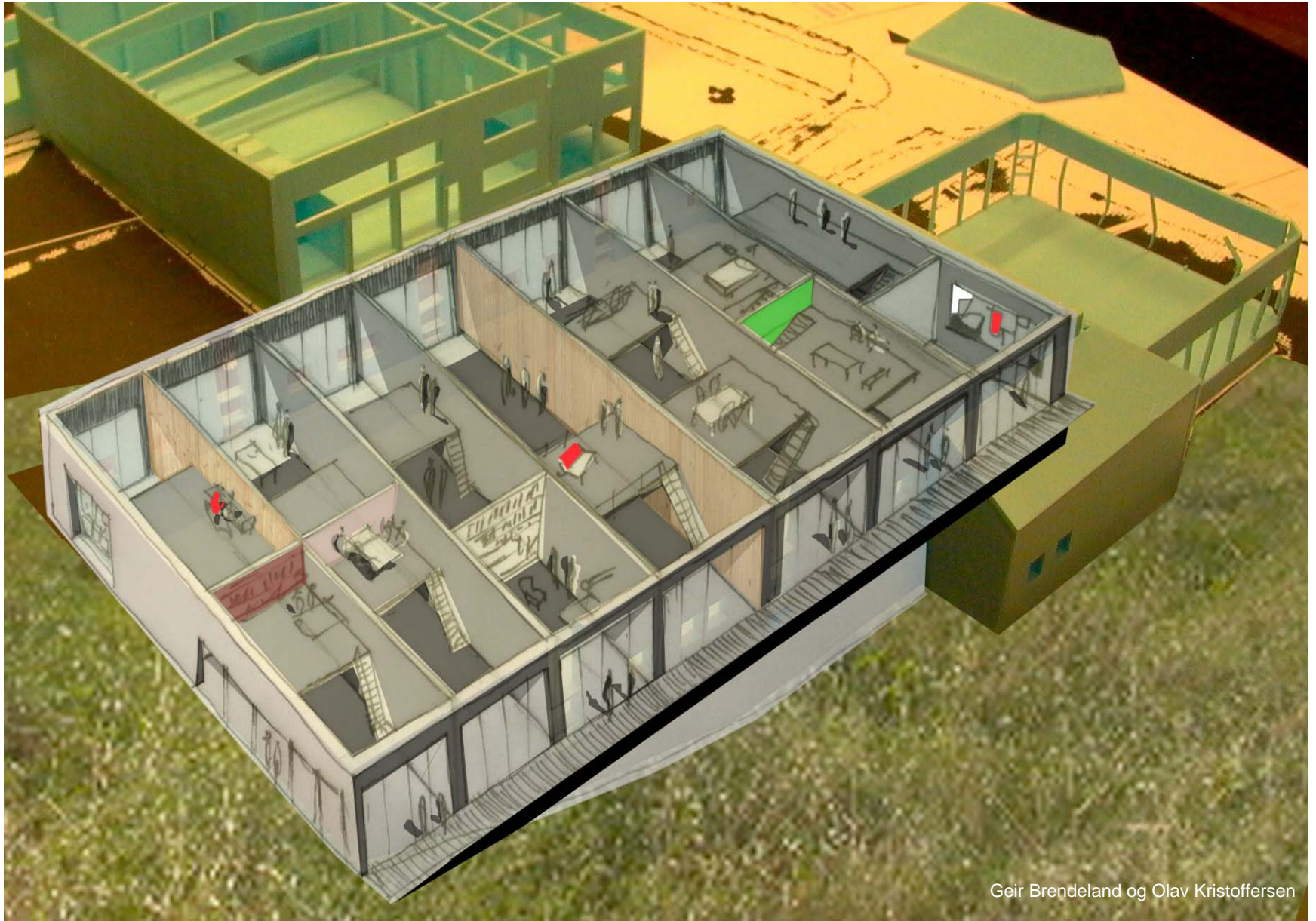
Alternativ næringsvirksomhet - Ramp Pub & Spiseri

- 100,- i husleie i 5 år.
- Lokalene pusset opp på dugnad.
- Gjennbruk av materialer.
- 8 personer danner et Aksjeselskap.
- 5 kausjonister hver for å få lån i Kultura
- Naboene stiller opp.

3000 KVM NÆRINGSLOKALER
TIL LEIE FOR KREATIVE
NÆRINGER



- Oppstart 2001
- Danning av kultur- og næringsgruppe
- Interimstyre, - Kommunen og Svartlamon
- Skisseprosjekt 2005
- Kultur- og næringsstiftelsen mai 2006
- Overtaking juni 2006
- Forprosjekt oktober 2006



Geir Brendeland og Olav Kristoffersen

Hvem er stiftelsen?

- Styrets leder og to styremedlemmer er oppnevnt av kommunen.
- To styremedlemmer er oppnevnt av Svartlamon.

Et av medlemmene fra Svartlamon vil byttes ut med en representant fra brukerne.

Formålet med Stiftelsen:

- Etablere, forvalte, drifte og vedlikeholde lokaler til kultur, næring, boligservice og annen tjenesteyting på området.
- Leie ut til unge i etableringsfasen og andre som har behov for rimelige kultur- og næringslokaler.

Mål

- Lage et unikt miljø for nyskaping og bidra til arbeidsplasser i skjæringspunktet mellom kunst, håndverk, teknologi.
- Bidra til å utvikle kulturbasert næring.
- Legge til rette for økonomisk vekst for kulturfeltet på det private området.

- Bygge opp en driftsmodell som er robust og langsiktig nok til at målsettingene kan nås.
- Fokus på gjenbruk og billige løsninger.
- Satse på møteplasser for å sikre kompetanse overføring.

- Fleksibel bruk av lokalene.
- Fleksible leieavtaler.
- Ikke bare formidling av musikk og kultur som er hovedfokuset, men også produksjonen.





Geir Brendeland og Olav Kristoffersen

Et flerbruks lokale

- Preproduksjonslokale for teateroppsetninger.
- Teaterscene.
- Konsertscene.
- Filmstudio.
- Forelesningshall.
- Scenografisk verksted.

Her er det allerede en gruppe med fremtidlige brukere som jobber med å finne de beste løsningene.



Stiftelsen er en del av et større byutviklingsprosjekt

- Tilrettelegging av rimelige næringslokaler tiltrekker folk, ferdsel og vekst i nærmiljøet.
- Skaper lokale arbeidsplasser.
- Tilby et alternativ til den tradisjonelle byutviklingen.

**LADEMOEN
KUNSTNERVERKSTED**

**TRONDHEIM
KOMMUNALE
MUSIKK- OG
KULTURSKOLE.
GREGUS KUNSTNER
VERKSTEDER.**

**TRIKKESTALLEN
ØVINGSLOKALER
AKTIVITETSENTER.**

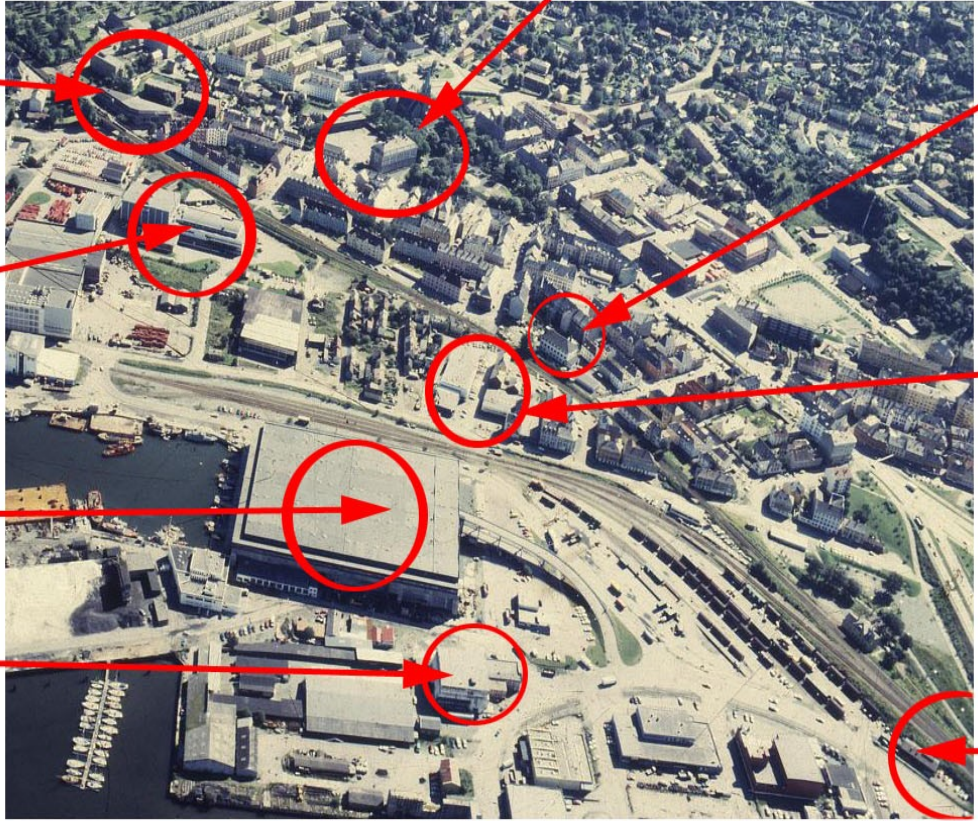
**HYPERSENTER
NÆRINGSUTVIKLING**

**SVARTLAMON AUTO.
KULTUR, NÆRING
OG BARNEHAGE.**

**DORA
ABM-SENTER.**

**CIRKA
TEATER.**

**NORDRE AVLASTNINGS
VEG. NYTT TRAFIKK -
KNUTEPUNKT.**



Utfordringer

- Å få tid og økonomi nok i etableringsfasen til å utvikle et godt driftskonsept.
- Finne den "riktige" sammensetningen av leietagere.
- Tilrettelegge lokalene for tverrfaglig samarbeid.

Videre arbeid

- Danne en optimal organisasjonsstruktur for drifningen av arealene.
- Ansettelse av daglig leder eller team.
- Legge til rette for videre medvirkning fra brukerne og leietagerne.
- Samarbeid mellom forskjellige aktører innenfor kreativ næring.

Et eksempel på et samarbeid som allerede er i gang er **Svartlamon & Co og by:Larm**



TRONDHEIM ÖST

by:Larm 2007

8.-10. Februar

63°26'23"N - 10°25'18"E

by:Larm

- Skandinavias viktigste musikkbransje arrangement og et internasjonalt møtested.
- 500 tilreisende musikere.
- 1200 Skandinaviske delegater.
- 250 internasjonale delegater.
- Avvikling av over 200 konserter.

Dora, Svartlamon, Trikkestallen, Samfundet, Blæst og Cherrox

- Prøve ut våre fasiliteter ved å bygge fire konsertscener hvor en skal være permanent.
- Kan påvirke arrangementet med våre ideer og verdier.
- En god anledning til å invitere hele byen på besøk til våre lokaler.
- Sette Svartlamon & Co på kartet, lokalt, nasjonalt og internasjonalt.

De menneskelige ressursene på området er helt klart en av grunnene til at dette har vært mulig.



Foto: Lars Otto Eide



For mer info om Svartlamon & Co besøk:
www.svartlamonco.no

For mer info om Svartlamon besøk:
www.svartlamon.org

For mer info om by:Larm og bygg:Larm besøk:
www.bylarm.no