

Åpning av Gemini-sentre ved NTNU og SINTEF

Statsråd Ansgar Gabrielsen

Trondheim, 29. august 2003



Innovasjonspolitiske utfordringer

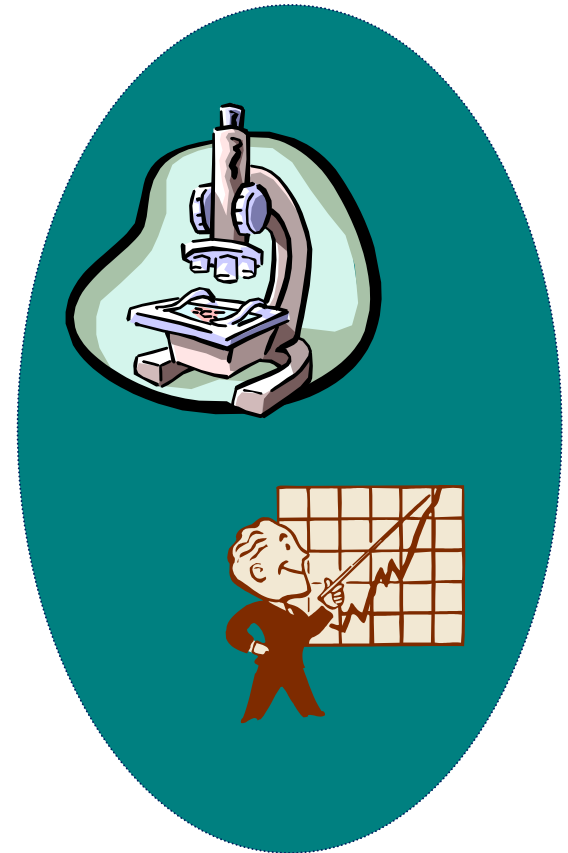


- *Nedbygging av konkurranseutsatt sektor*
- *Tilgang på arbeidskraft*
- *Kunnskap og kompetanse*
- *Lav innovasjonstakt i næringslivet*



Bedre samspill mellom forskning og næringsliv

- Vi trenger et mer kunnskapsdrevet næringsliv.
- Nødvendig å satse på langsiktig kunnskapsoppbygging og på tiltak som kan styrke innovasjonsevnen i norske bedrifter. vi har
 - En sterk nasjonal kunnskapsbase
 - Et fremtidsrettet forsknings- og innovasjonssystem
 - En helhetlig innovasjonspolitik



Kunnskap bygger konkurranse



- Regjeringen vil styrke innsatsen for næringsrettet forskning:
 - Skattefradragssystemet for FoU utgifter utvides til å omfatte alle bedrifter.
 - Bevilgningene til næringsrettet forskning i Forskningsrådet økte med 129 mill. kroner mill. kr, til 1,6 mrd. kr i 2003
 - Deltagelse i EUs 6. Ramme-program for forskning, med en ramme på 2,6 mrd over de neste 5-10 år
 - Handlingsplan for innovasjon. Et av målene er økt samarbeid mellom forskning og næringsliv



Regjeringens forskningspolitiske målsettinger



- Øke den samlede forskningsinnsatsen til minst gjennomsnittlig OECD-nivå innen 2005
- Økt privat forskning
- Økt forskerrekruttering
- Styrking av kvaliteten på våre forskningsmiljøer
- Økt samspill mellom næringsliv og forskningsmiljøene



En helhetlig innovasjonspolitik



Handlingsplan for økt nyskaping

Fem hovedsatsinger:

1. Rammevilkår for næringslivet
2. Kunnskap og kompetanse
3. Forskning, utvikling og kommersialisering
4. Entreprenørskap, etableringer
5. Infrastruktur



Hvilken rolle skal NTNU og SINTEF ha i næringsutviklingen?



- De teknisk- industrielle instituttene skal være bedriftenes partner for forskningsbasert innovasjon
- Nye rammevilkår for universitets- og høgskolesektoren
- Samspill mellom akademia og næringsliv
- Ufødt såvel som bestående næringsliv
- Utdanning av kandidater
- Internasjonalisering

