

2. nasjonale LUK-samling

18. – 19. oktober 2011

10 gode råd
for

SAMHANDLING

18.10.2011

SOLVEIG SVARDAL

telemarkforskning.no



LUK = Lokal samfunnsutvikling i kommunane



skal bidra til å styrke fylkeskommunens rolle som aktiv rådgjevar og støttespelar for kommunar med utviklingsbehov.

skal heve utviklingskompetanse og bevisstheit i kommunane.

18.10.2011

SOLVEIG SVARDAL

telemarkforskning.no



Om samhandling

- Dei fylka som har best samhandling har også dei mest fornøgde kommunane
- Vi snakkar her om samhandling
 - internt i fylkeskommunen,
 - med andre aktørar på fylkenivå, og
 - med kommunane på regionnivå
- Dei same fylka ser ut til å vera dei som samstundes er best i stand til å spele kommunane gode som utviklingsaktørar

18.10.2011 SOLVEIG SVARDAL

telemarksforsking.no



Tilleggsstudie


- Kva for fylkeskommunar er best på samordning?
 - "Styring og engasjement"
- Kva gjer dei til dei beste?
 - Kva skil dei frå dei som ikkje meistrar dette like godt -
- Korleis skjer samhandlinga og på kva for arenaer?
- Kva for regi har desse fylkeskommunane tatt i etableringa av regionale partnerskap?


Læring

10 gode råd om samhandling

18.10.2011 SOLVEIG SVARDAL

telemarksforsking.no





Læringscase 1
("idealtypisk" fylke)

Læringscase 1
("idealtypisk" fylke)

Læringscase 1
("idealtypisk" fylke)

- Intern kommunikasjon regionalt
 - organisering/leiarskap/ kvalitetssikringssystem
- Tverrfagligheit
 - fokus på både næring og samfunn
 - utvikling i vid forstand
- Vidt verdiskapingsperspektiv
 - velfungerande regionale partnerskap

18.10.2011 SOLVEIG SVARDAL
telemarksforsking.no



Kva er god samhandling?

- **Kva kan vi lære av dei beste?**
 - Framlegg til 10 GANSKE gode råd
 - Gruppearbeid
 - 10 endå betre råd
 - innspel frå gruppene
- **10 VELDIG GODE råd for samhandling**
 - bearbeidd av forskarane (resultat)

18.10.2011 SOLVEIG SVARDAL
telemarksforsking.no



10 ganske gode råd om samhandling



18.10.2011 SOLVEIG SVARDAL

telemarksforsking.no



Råd 1: **Etabler samhandling som arbeidsform**



Dette betyr:

- Fylkeskommunen har klart definerte arenaer og strategier for samordning, og dei blir brukt
- Arenaene og strategiane er forvaltingsmessig *internalisert* i organisasjonane

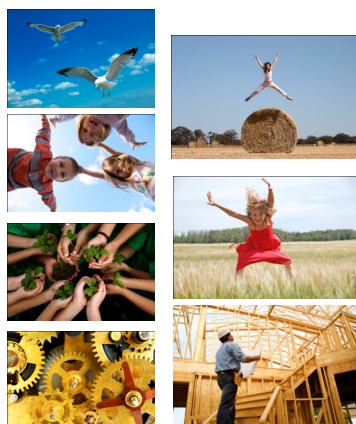
18.10.2011 SOLVEIG SVARDAL

telemarksforsking.no



Råd 2:

Ha eit leiarnivå med interesse for og fokus på samhandling



Dette betyr:

- Vertikal samhandling
- Horisontal samhandling
- Deling av taus kunnskap

18.10.2011 SOLVEIG SVARDAL

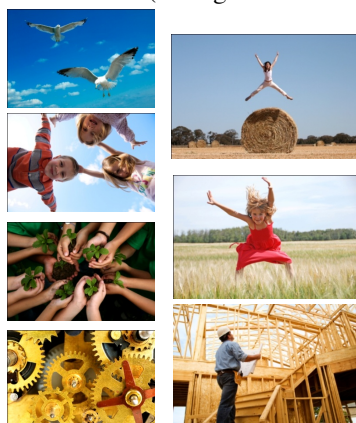
telemarksforsking.no



Råd 3:

Etabler både eit strategisk og eit operasjonelt fokus

(samt god vertikal kommunikasjon mellom dei to)



Dette betyr:

- Beslutningsnivå og feltnært operasjonelt nivå
- Forankring oppover
- Forankring nedover
- Dynamikk mellom nivåa

18.10.2011 SOLVEIG SVARDAL

telemarksforsking.no



Råd 4: Sørg for politisk forankring



Dette betyr:

- både strategiar og operativt arbeid har formell (fylkesplanar/ regional planstrategi) eller uformell ryggdekning

18.10.2011 SOLVEIG SVARDAL

telemarksforsking.no



Råd 5: Etabler klart definerte arenaer for samordning, internt og eksternt



Dette betyr:

- Mandat og innhald
- Vedtaksdyktige

18.10.2011 SOLVEIG SVARDAL

telemarksforsking.no



Råd 6: Etabler dynamiske partnerskap som toler utvikling



Dette betyr:

- Må kunne fungere til ulike oppgaver
- Må kunne avviklast når oppgåvene er gjort
- Partnerskap er meir enn bilaterale avtalar frå sak til sak

18.10.2011 SOLVEIG SVARDAL

telemarksforsking.no



Råd 7: Tenk langsiktig



Dette betyr:

- å etablere samhandlingsarenaer og samhandlingsklima tar tid
- samhandlingsprosessar tar tid
- det tar også tid før ein ser resultat

18.10.2011 SOLVEIG SVARDAL

telemarksforsking.no



Råd 8: Sørg for lokal forankring og nedanfrå-og-opp-prosesser



Dette betyr:

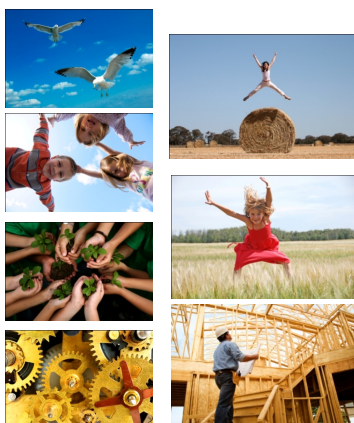
- tett på kommunane
- å framstå einskapleg: ei stemme i møte med kommunen

18.10.2011 SOLVEIG SVARDAL

telemarksforsking.no



Råd 9: Lær av andre og av egne tilsette



Dette betyr:

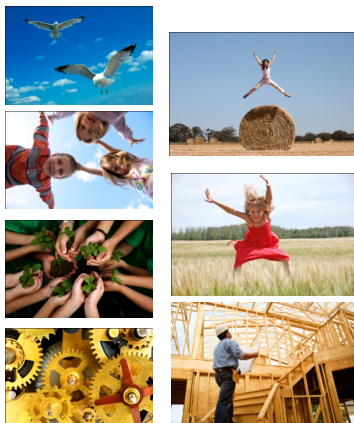
- lære av andre
- identifisere individspesifikk handlingskompetanse
- etablere system og rutinar for overføring av slik kompetanse.

18.10.2011 SOLVEIG SVARDAL

telemarksforsking.no



Råd 10: Kjøp tenester og lag spleiselag



Dette betyr:

- nytte statlege tiltak og midlar (og EU-program) og skaffe ekstern finansiering
- sjå desse i samanheng
- integrere i regionale planar og strategiar
- Kjøpe tenester der ein sjølv manglar kompetanse

18.10.2011 SOLVEIG SVARDAL

telemarksforsking.no



10 ENDÅ BETRE råd om samhandling



18.10.2011 SOLVEIG SVARDAL

telemarksforsking.no



Gruppearbeid

- Kvar gruppe arbeider med 3 råd
- Kva inneber desse råda (korleis gjere det i praksis?)
- Gode erfaringar de vil dele med andre
- Har de fleire råd enn desse 10?

18.10.2011 SOLVEIG SVARDAL

telemarksforsking.no



Gruppeinndeling

Gruppe	Råd			
1	1	7	3	
2	2	8	4	
3	3	9	5	
4	4	10	6	
5	5	1	7	
6	6	2	8	

18.10.2011 SOLVEIG SVARDAL

telemarksforsking.no

Hovudutfordringar frå statuskartlegginga

		Blir vurdert	
		Fylkeskommunane	Kommunane
Vurderer	Fylkeskommunane	Samhandling <ul style="list-style-type: none"> •Internt •Eksternt 	Planstrategi <ul style="list-style-type: none"> •Kapasitet •Kompetanse
	Kommunane	Samordning Rolla som utviklingsaktør	Mobilisering og gjennomføring Medvit omkring eige særpreg

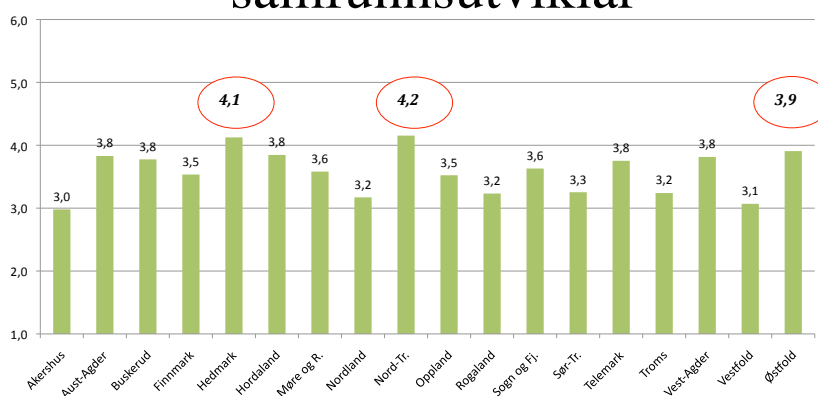
18.10.2011

SOLVEIG SVARDAL

telemarksforsking.no



Kommunane si vurdering av fylkeskommunen som regional samfunnsutviklar



18.10.2011

SOLVEIG SVARDAL

telemarksforsking.no