

Tid for strategi!

Oppstartsseminar,
nasjonal strategi – Inn på tunet

LMD, KRD, KS

KS's møtesenter, 17.11.2010

Ivar Pettersen



NILF
Norsk institutt for
landbruksøkonomisk forskning

Tid for strategi

- Løse kommunens problem med landbrukets ressurser
- Skiftende og mangfoldig
- Strategi for institusjonalisering



NILF

Norsk institutt for
landbruksøkonomisk forskning

Løse kommunens problem med landbrukets ressurser:

Strategioppgaven: Tre spørsmål



Hvordan utnytte ressurser til å løse et problem?



Skiftende og mangfoldig

- Kommunens problem
- Landbrukets ressurser

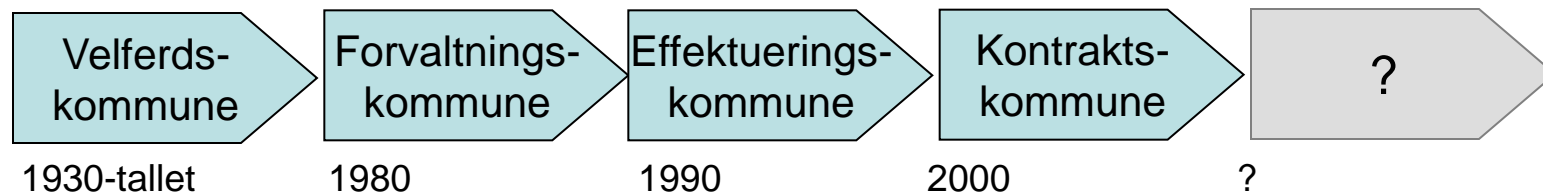


NILF

Norsk institutt for
landbruksøkonomisk forskning

Kommunens problem

- Fra velferdskommune til kontraktskommune



Helse / sosial

Kommunens problem

1970	Somatiske sykehus/spesialsykehem	Til fylkeskommunene
1981	Ansvar for støtte til enslige forsørgere	Til staten fra kommunene
1984	Allmennelegjetteneste/kommunelege	Til kommunene fra staten
1984		Til kommunene fra fylkeskommunene
1986	Bulansetjeneste	Til fylkeskommunene fra staten
1988		Til kommunene fra fylkeskommunene
1988		Til kommunene fra fylkeskommunene
1988		Til kommunene fra fylkeskommunene
1988		Til kommunene fra fylkeskommunene
1991	Helsevern for psykisk utviklingshemm	Til kommunene fra fylkeskommunene
1998		Til kommunene fra fylkeskommunene
2002	Spesialisthelsetjenesten	Til staten fra fylkeskommunene
2003		Til staten fra fylkeskommunene
2003	Rusomsorg (deler)	Til kommunene fra fylkeskommunene
2004	Barnevern	Til stat fra fylkeskommunene
Skole		
1969	Ansaret for 9-årig skole	Til kom. Fra fylkeskom. og staten
1976	Videregående opplæring (gymnas fra 1964)	Til fylkeskom. fra staten og kom.
1978	Tekniske skoler (ingeniørhøgskoler)	Til staten fra fylkeskommunene
1986	Helsefagskoler (helsefaghøgskoler)	Til staten fra fylkeskommunene
1988	Musikkonservatorier	Til staten fra fylkeskommunene
1988	Maritime høyskoler	Til staten fra fylkeskommunene
1990	Jordbruksskoler	Til fylkeskommunene fra staten
1991	Undervisning for barn i institusjoner	Til kommunene fra fylkeskommunene
2003	Forhandlingsansvaret overfor undervisningspersonell	Til kommunene fra staten
Barnehage		
1975	Krav til utbyggingsplan for barnhager	Til kommunene (ny oppgave)
1975	Myndighet til å godkjenne barnehagebestyrer (utvidet i 1983 og 1990)	Til kommunene fra staten

Kultur



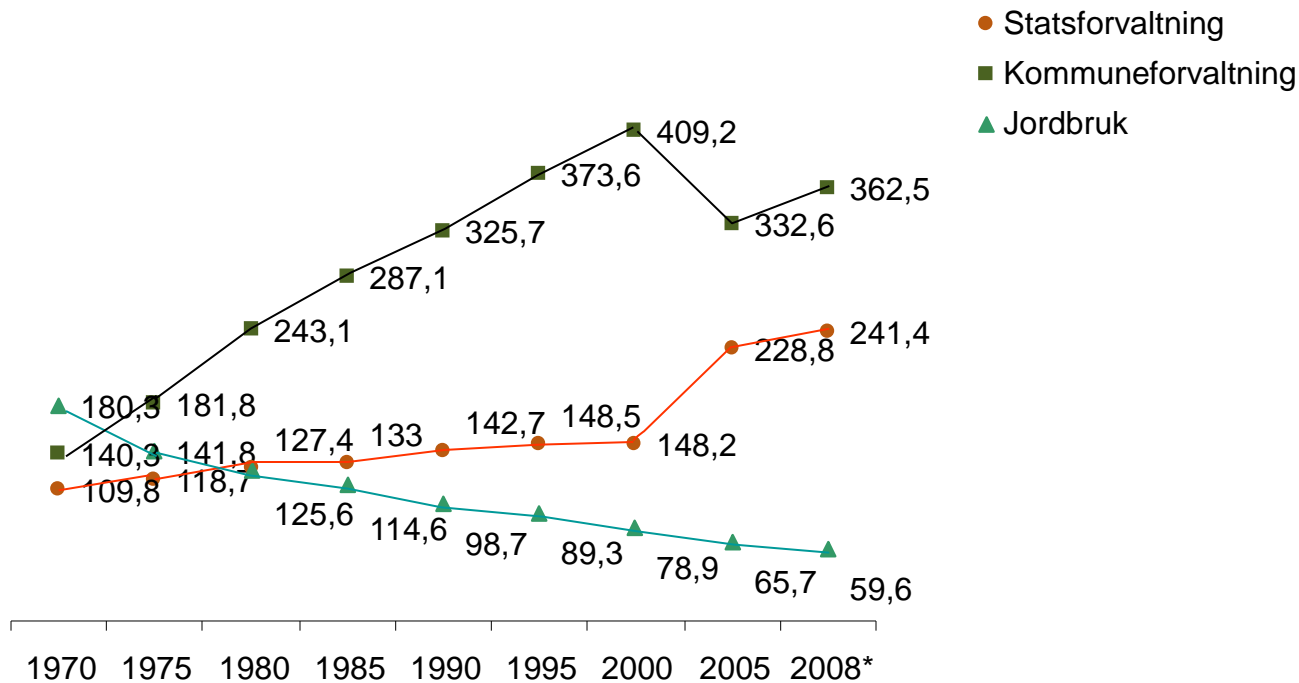
NILF

Norsk institutt for
landbruksøkonomisk forskning
1975

Hilskudd til museumsdrift

Kommunens problem:

Beskjeftigelsen, 1970-2008, 1000-årsverk

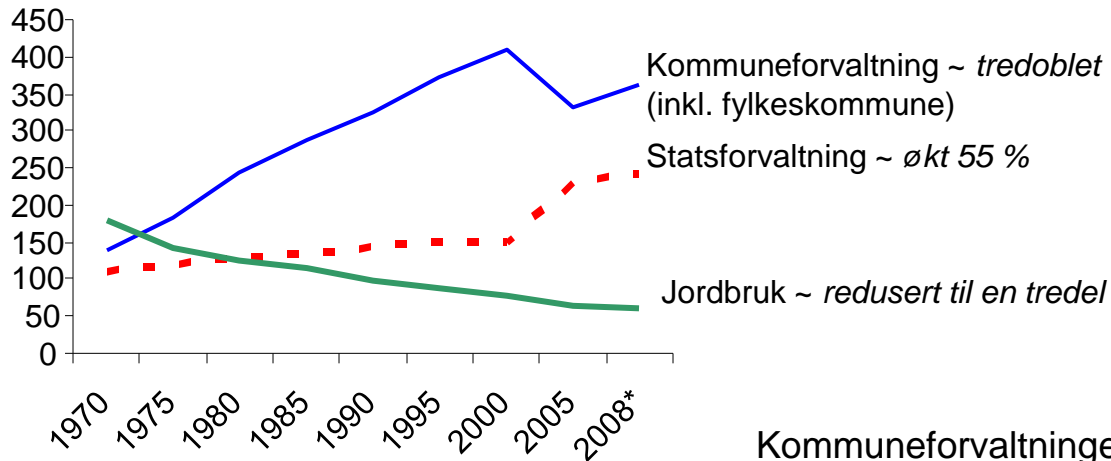


NILF

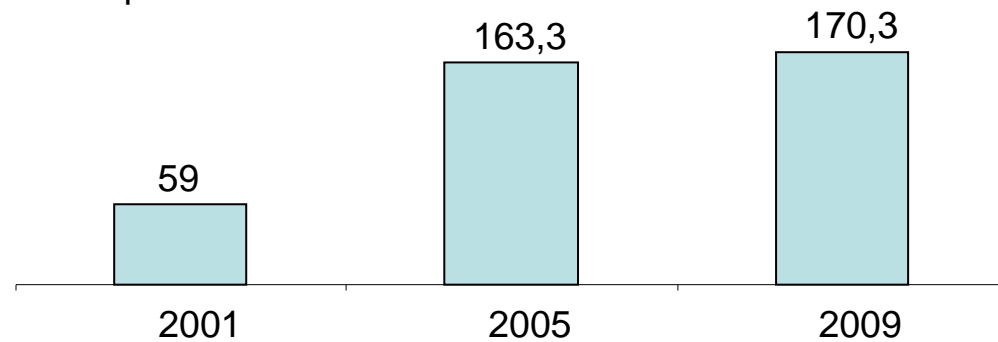
Norsk institutt for
landbruksøkonomisk forskning

Kommunens problem:

Beskjeftigelsen gjenspeiler funksjonsfordeling og, kanskje, styringsproblem. 1970-2008, 1000 årsverk, relativ endring etter justering for anslått effekt av sykehusreformen



Kommuneforvaltningens langsiktige gjeld; prosent av brutto driftsinntekter

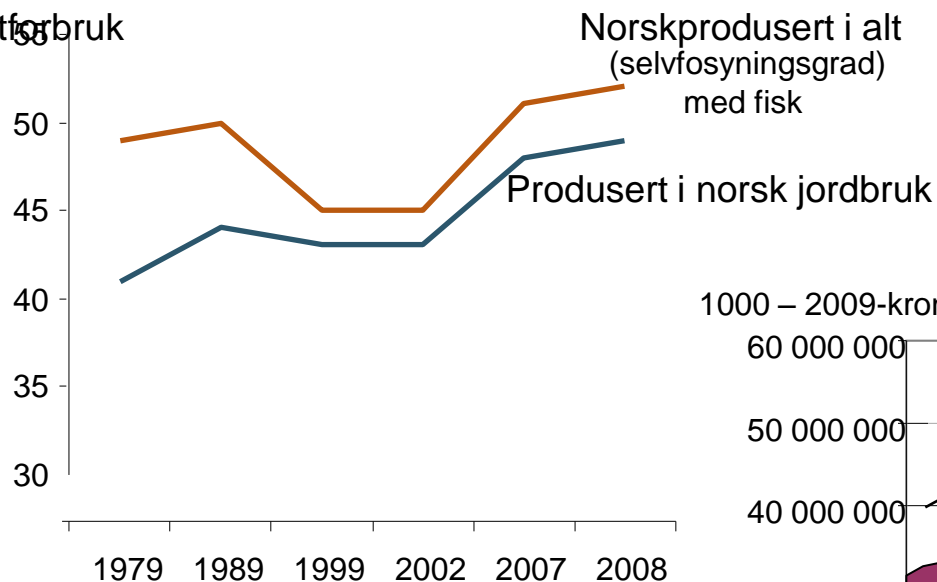


Landbrukets ressurser

Produksjonen og rammene for jordbruket.

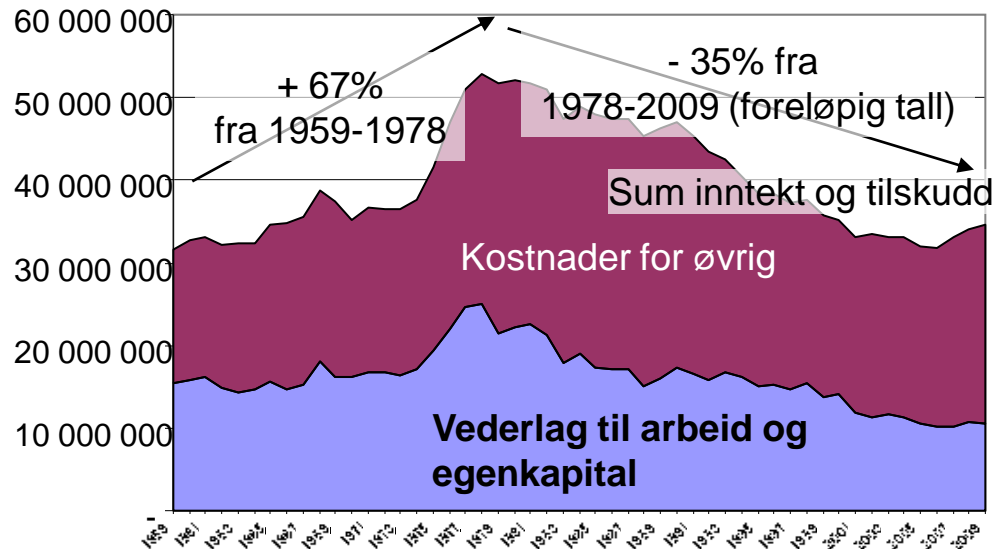
Norsk selvforsyning, samlet reell ressursbruk

Prosent av norsk
matforbruk



- Regnet ut fra næringsverdi
- Ser bort fra innsatsfaktorer som kraftfôr

1000 – 2009-kroner



Kilde: Budsjettnemnda for jordbruket: Resultatkontrollen, bearbejdet

Behov for dynamikk

- Usikkerhet om styringssystem
 - Lokaldemokratiutvalget (2005)
 - Staten: økende inngrep i kommunene.
 - Mindre lokal, mer statlig politikk
 - Kontraktsbasert; usikker grense for markeds-analogien
 - Om NPM og sosialtjenester (Professor Ian Ferguson (2009))
 - "The McDonaldization of social work"
 - New Public Management – managerialism
 - Motsetning til kollektiv forståelse og sosialpedagogisk metode
 - Privatisering, styringsnivå, kommunestruktur, privatisering
- Voksende "problem"
 - Økt etterspørsel: Aldring, livsstil, atferd, ekskludering
 - Knappere ressurser: Landbruket, arbeidsmarkedet
- Har neppe sett løsningen – det endelige Direktivet, Rundskrivet



Strategi

- Problemet må defineres
- Tjenesten må spesifiseres
- Transaksjoner må tilrettelegges



NILF

Norsk institutt for
landbruksøkonomisk forskning

Problemet må defineres

- Ufullstendig bilde av kommunens handlingsrom
 - De rettighetsbaserte tjenestene kan utløse søken etter nye løsninger
 - Løsningsorientering virker på mange områder
- Det er oppdragsgiveren som utløser søkingen
 - Tydeliggjøre handlingsrommet
 - Unngå irrasjonell risikohåndtering
- Søkeprosessen; kjøperatferd må institusjonaliseres



NILF

Norsk institutt for
landbruksøkonomisk forskning

Tjenestene må spesifiseres: Mot standardisert individualisering

I dag

- Gjør alt
- Overalt
- Med alle
- og sterkt preget av tilbyderen

Fasiliteter
(fysiske
ressurser)



Arena

Ingen IPT

Integrerte IPT
tilbud

Lokal
beskjeftigelse

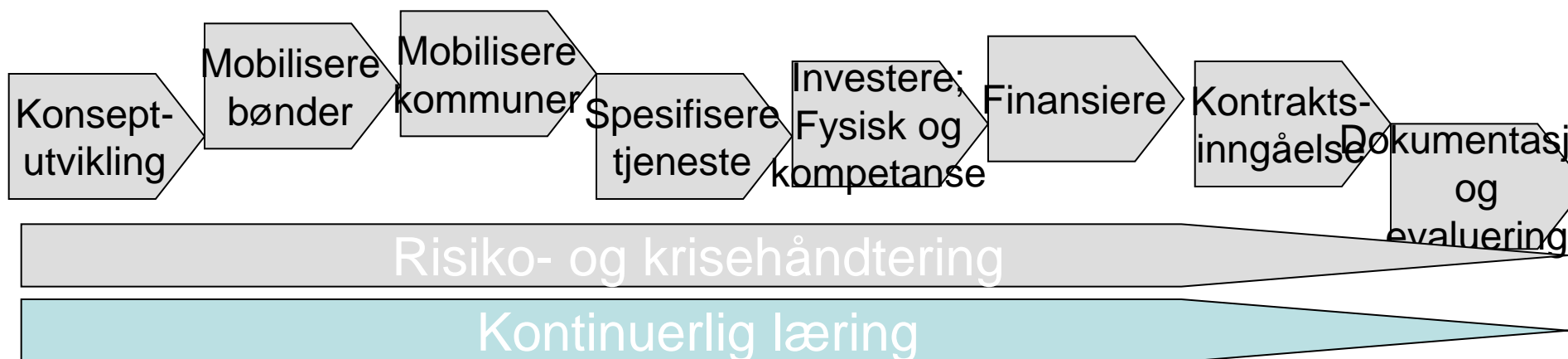
Faglige / profesjonelle
tjenester
(Bio, mekanikk, bygg,
prosess, supplement)



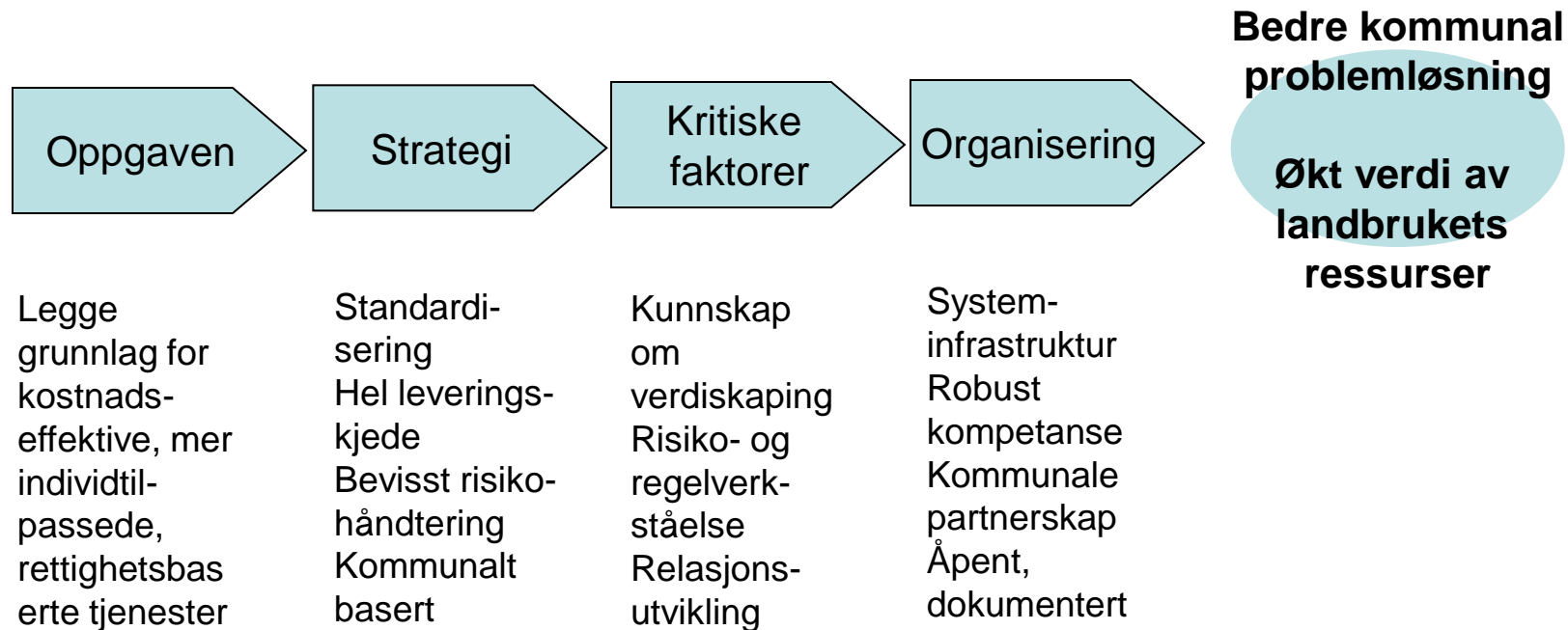
NILF

Norsk institutt for
landbruksøkonomisk forskning

Transaksjoner må tilrettelegges: Komplisert leveringskjede



Transaksjoner må tilrettelegges

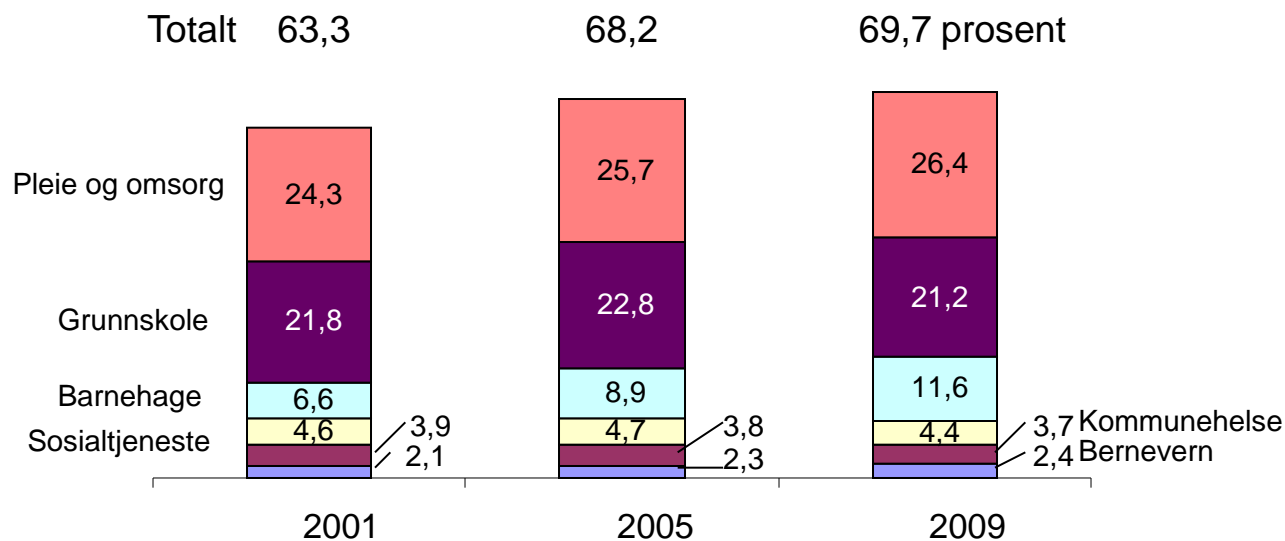


NILF

Norsk institutt for
landbruksøkonomisk forskning

Stort verdipotensial; selv før terapeutisk / pedagogisk verdi

Sammensetning av kommunale driftskostnader, 2001, 2005, 2009



Tid for strategi

- Løse kommunens problem med landbrukets ressurser
- Skiftende og mangfoldig
- Strategi for institusjonalisering



NILF

Norsk institutt for
landbruksøkonomisk forskning