

# Fremtiden bygges i tre

---

16. oktober 2012  
SAS Hotell Bryggen  
Bergen

---

ARRANGØRERPÅMELDING**Velkommen!**

Vi vil vise hvordan økt bruk av tre gir økt verdiskaping og en mer bærekraftig samfunnsutvikling i Kystfylkene.

Hvordan kan kystens egenart som innovatør og verdiskaper overføres til skog- og trenæringen? Vi vil presentere gode og konkrete prosjekt fra inn og utland som er relevant for utvikling av kystskogbruket som en vekstkraftig nasjonal verdiskaper.



Trefestivalen 2012

PROGRAM09.30 **Kaffe m.m.**

Møteleder: Gudrun Mathisen, *Hordaland Fylkeskommune*

10.00 **Velkommen til Bergen**

Byråd Filip Rygg, *Bergen Kommune* og leder i Nordiske Trebyer

**Kystskogbruket**

Jan Gunnar Strand, *Skognæringa Kyst*

**VERDISKAPINGMULIGHETER I KYSTSKOGBRUKET****Kystskogbruket i et nasjonalt framtidig næringsperspektiv**

Ord for dagen

Statssekretær Harald Oskar Buttedahl, *Landbruks- og Matdepartementet*

Musikalsk innslag

*Haug og Helgen*

**Lønnsomutvikling av regionale næringsmiljø**

Erik W. Jakobsen, *MENON BUSINESS ECONOMICS*

**Virkestilgangen langs kysten**

Handlingsrom de kommende decenni.

Bernt Håvard Øyen, *Stiftelsen Bryggen*

**Verdiskapingsmuligheter i kystfylkene**

Fra Vest-Agder til Finnmark

Rolf Røtnes, *DAMVAD*

12.15 **Lunsj**13.15 **Hva gjøres? satsning på bruk av tre i praksis****Växjö en moderna trästad**

Från vision till verklighet

Hans Andrén, *Växjö kommun*

**Trebasert innovasjonsprogram**

Virkemiddel og pådriver for innovasjon i bruk av tre.

Krister Moen, *Innovasjon Norge*

**Erfaringer med etablering med massivtre i Norge**

Alex Lien, *Massiv Lust*

**Limtre- et moderne tremateriale**

Gunnar Utskot, *Vestlandske Limtre*

**Verdens høyeste trehus i Bergen i 2014**

Ola Herbrand Kleppe, *BOB-blokka*

**Trefestivalen i Bilder**

Petter Bergerud, *Kunst- og designhøgskolen i Bergen*

**Nasjonal kystriksvei**

Trearkitektur som sentralt element i reiselivsutvikling

Knut Werner Alsen, *Arkitektbedriftene i Norge*

**Sustainable timber homes**

Recent architectural development in Switzerland

Rebecca Inauen, *Halle 58 Architects*

15.50 **Pause**16.10 **Prosjektideer****Nye Søreide barneskole**

TFT FB\_BREEAM\_PASSIVHUS\_OPS; ny standard eller døgnflue?

Christian Irgens, *Asplan Viak*

**Moderne samfunn bygges med kombinasjonsmaterialer**

Jan Gunnar Strand, *Voss Sement* og tidligere direktør ved *Moelven Granvin Bruk*

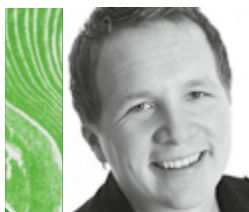
**Skogbruk, trebruk, arkitektur**

Muligheter for fremtiden

Børre Skodvin, *Jensen & Skodvin Arkitektkontor*

17.15 **Avslutning**

## TALERE



**FILIP RYGG** (KRF) er byråd for byutvikling, klima og miljø i Bergen. Han har tidligere vært gruppeleder for KRF i Bergen, byråd for barnehage og skole og er 1. vara til Stortinget for Hordaland KRF. Trebyen Bergen, representert ved Filip, har lederrollen i Nordiske trebyer til 2014.

VELKOMMEN TIL BERGEN



**HARALD OSKAR BUTTEDAHL** er gårdbruker og utdannet som sivilagronom ved NLH, nå UMB. Han har hatt ulike posisjoner i Senterpartiet i over 30 år, har bred politisk erfaring og var politisk rådgiver for Finansministeren 1999-2000.

KYSTSKOGBRUKET I ET NASJONALT FRAMTIDIG NÆRINGSPEPERSPEKTIV



**ERIK W. JAKOBSEN** er partner og daglig leder i Menon AS som leverer analyser av næringslivet til myndigheter, bransjer og bedrifter. Erik W. Jakobsen er utdannet siviløkonom fra BI og har arbeidet med og analysert en rekke bransjer, deriblant skog- og trenæringen.

LØNNSOM UTVIKLING AV REGIONALE NÆRINGSMILJØ



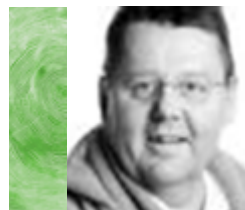
**BERNT HÅVARD ØYEN** er nytilsatt Direktør ved Stiftelsen Bryggen. Bergen, Forsker, og tidligere seksjonsleder og regionkontorleder ved Skog og landskap, regionkontoret i Vest-Norge.

VIRKESTILGANGEN LANGS KYSTEN



**ROLF RØTNES** er daglig leder i DAMVAD Norge og er utdannet samfunnsøkonom fra Universitet i Oslo. Han har lang erfaring i arbeid med næringspolitiske analyser. De siste årene har han spesielt arbeidet med innovasjon, årsaker til vekst og endringer i nærings sammensetning, bl.a. verdiskapingsanalyse av treforedlingsindustrien, evalueringen av Trebasert innovasjonsprogram og scenarier for Innlandet skogbruk.

KYSTSKOGBRUKETS FORTRINN



**HANS ANDRÉN** är Projektdirektör i Växjö kommun, Växjö Kommunföretag, Växjösamtalet och Trästad 2012 Växjö. Jobbar som stadsutvecklare för Växjö stad och koordinerar de flesta träbyggnadsprojekt i Växjö. Är också ledamot i CBBT, centrum för byggandet och boende med trä – en forskningsstiftelse där akademien, näringslivet och offentligheten samverkar.

VÄXJÖ EN MODERNA TRÄSTAD



**KRISTER MOEN** er programleder i Trebasert Innovasjonsprogram, Innovasjon Norge. Programmet arbeider proaktivt for å fremme innovasjon i bruk av tre i Norge på oppdrag fra Landbruks- og matdepartementet. Å øke bruken av tre på en bærekraftig måte er klimavennlig og verdiskapende for det norske samfunn. Målgruppen til programmet er bedrifter og organisasjoner som vil utvikle morgendagens treløsninger.

TREBASERT INNOVASJONSPROGRAM



**ALEXANDER LIEN** er daglig leder og en av fire gründere i Massiv Lust, som snart er i gang med produksjon av krysslimte massivtreelementer i sin nybygde fabrikk i Sogn og Fjordane. Massiv Lust vil bygge fremtidsrettede funksjonelle bygg i tre i samarbeid med arkitekter, ingeniører og entreprenører.

ERFARINGER MED ETABLERING MED MASSIVTRE I NORGE





**GUNNAR UTSKOT** er daglig leder Vestlandske Limtreindustri AS og sier «limtre brukes stadig på nye måter, og i spennende bygg. Mer om bedriften på [vestlandskelimtre.no](http://vestlandskelimtre.no)  
LIMTRE - ET MODERNE TREMATERIALE



**OLE HERBRAND KLEPPE** er prosjektsjef i BOB Eiendomsutvikling AS og har ansvaret for utviklingen av Morgendagens bydel i Damsgårdssundet i Bergen.  
VERDENS HØYESTE TREHUS I BERGEN I 2014



«Tre er fremtidens fornybare bygningsmateriale!»

**KNUT WERNER ALSEN** er samfunnsviter og journalist og arbeider som rådgiver for Arkitektbedriftene. Han har lang erfaring med kommunikasjon og innovasjon i ulike sektorer og bransjer. [www.arkitektbedriftene.no](http://www.arkitektbedriftene.no)  
NASJONAL KYSTRIKSVEI



**REBECCA INAUEN** en ung sveitsisk arkitekt, uteksaminert ved ETH Zurich, vil presentere arbeidet med Halle 58. Et nyrenovert kontorbygg med moderne trearkitektur.  
SUSTAINABLE TIMBER HOMES



**CHRISTIAN IRGENS** er ansatt som leder for arkitektgruppen i stiftelsen Aasplan Viak i Bergen. Han var ansvarlig arkitekt for Bergen kommunes første TFT-FB passivhus barnehageprosjekt, Sollien Barnehage. Han jobber nå med nye Søreide barneskole, leilighetsbygg i 4 etg. i og Valen Barnehage som er passivhus i tre. De siste årene har han jobbet tett med miljørådgivere i Asplan Viak AS og utviklet løsninger for passivhus/lavenergi både til nybygg og rehabilitering.  
NYE SØREIDE BARNESKOLE



**JAN GUNNAR STRAND** har etter 10 år som direktør ved Moelven Granvin Bruk skiftet fra foredling av tre til produksjon av betong. Fra 1 september begynte han som direktør ved Voss Cementvarefabrikk. Moelven Granvin er modernisert i den perioden han jobbet der og ny saglinje ble kjørt i gang før jul. Hvordan ser Jan Gunnar for seg materialbruken i det framtidige, moderne samfunnet?  
KYSTSKOGBRUKET  
MODERNE SAMFUNN BYGGES MED KOMBINASJONSMATERIALER



**BØRRE HEGDAL SKODVIN** er arkitekt som sammen med Jan Olav Jensen driver arkitektkontoret Jensen & Skodvin Arkitektkontor i Oslo, bl.a. kjent for (2 eksempler du kan velge selv). Ved siden av arkitektpraksisen er han instituttleder for arkitektur ved Arkitektur- og designhøgskolen i Oslo. Skodvin har både mottatt og vært nominert til en rekke arkitekturpriser både nasjonalt og internasjonalt. Han benytter tre i mange av sine prosjekter, og har et stort engasjement for hvordan man skal bruke de ulike treslagene riktig – og hvordan ta vare på trevirkets kvaliteter gjennom hele verdikjeden.  
SKOGBRUK, TREBRUK, ARKITEKTUR



Trefestivalen 2012

## KONTAKTPERSONER

**Tor Loftur Jonsson**  
SENIORRÅDGJEVAR,  
FYLKESMANNEN I HORDALAND  
55 57 21 79

**Kjersti Kinderås**  
SKOGSJEF,  
SKOGNÆRINGA KYST  
952 39 006