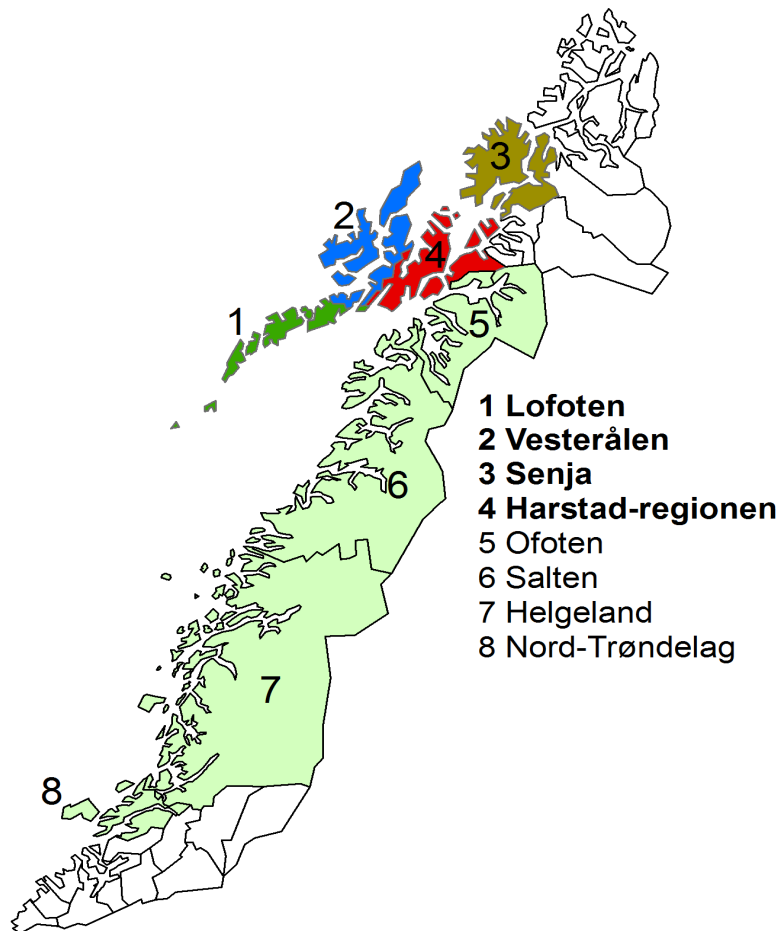


Ordinær drift petroleum, og konsekvenser for reiselivsnæringen



Datagrunnlag

Hvordan vil petroleumsdrift påvirke reiselivsnæringen?

- Statusbeskrivelse av reiselivsnæringen fra Leka i Nord-Trøndelag til Berg på Senja
- Utviklingstrekk, trender og framskrivninger
- Bedriftsintervju 42 bedrifter
- Spørreundersøkelser Lofoten 938 turister (ikke fastboende)
- Hammerfest - utviklingen før, under og etter Snøhvit utbyggingen

Statusbeskrivelse

Sysselsatte; 10 500 sysselsatte

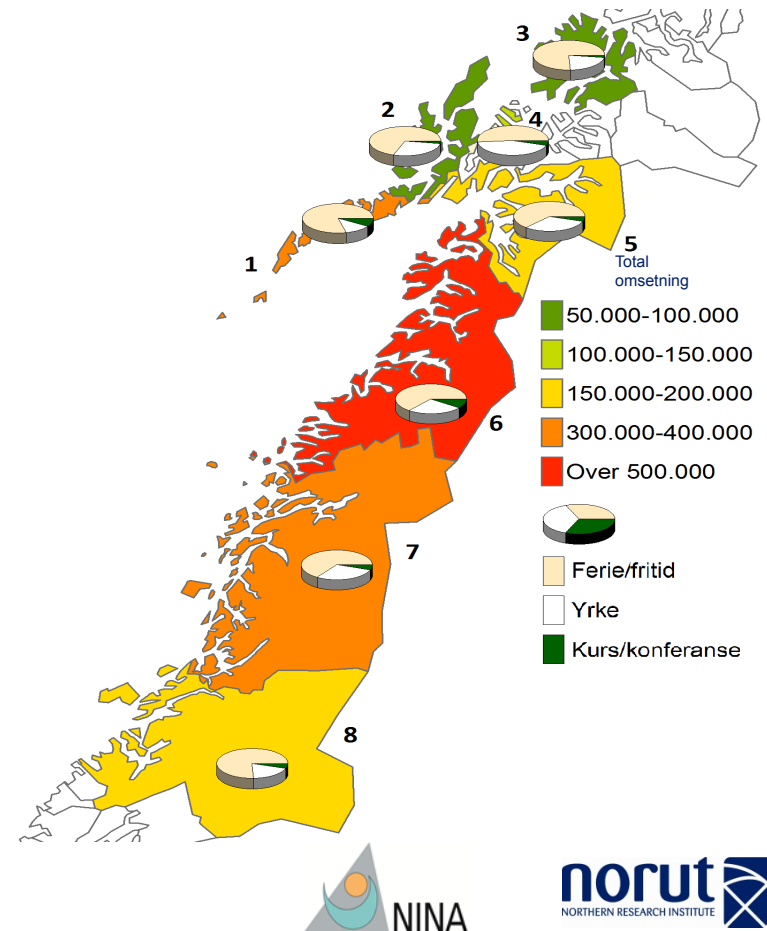
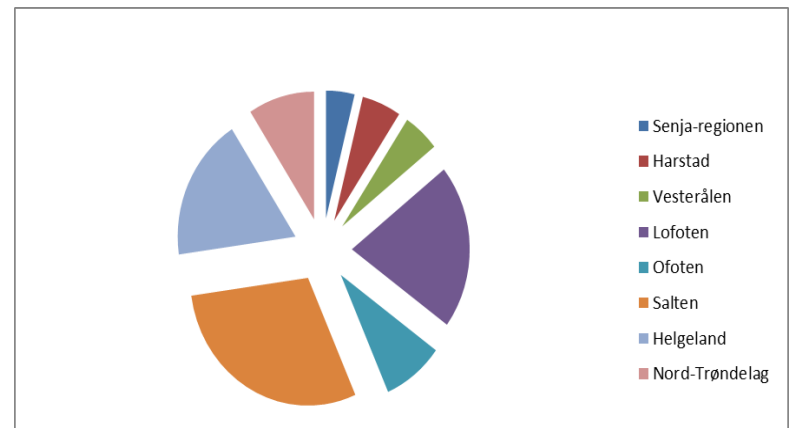
Omsetning; 1,6 mrd (kun reiseliv, eksl transport/varehandel)

Overnattingsdøgn;

| 2000 | 2002 | 2004 | 2006 | 2008 | 2010 | 2011 |
|----------|----------|----------|----------|----------|----------|----------|
| 1 427733 | 1 482878 | 1 508871 | 1 583081 | 1 811561 | 1 797787 | 1 849079 |

Segmentfordeling: 66% f&f, 28% yrke,
6% kurs&konferanse

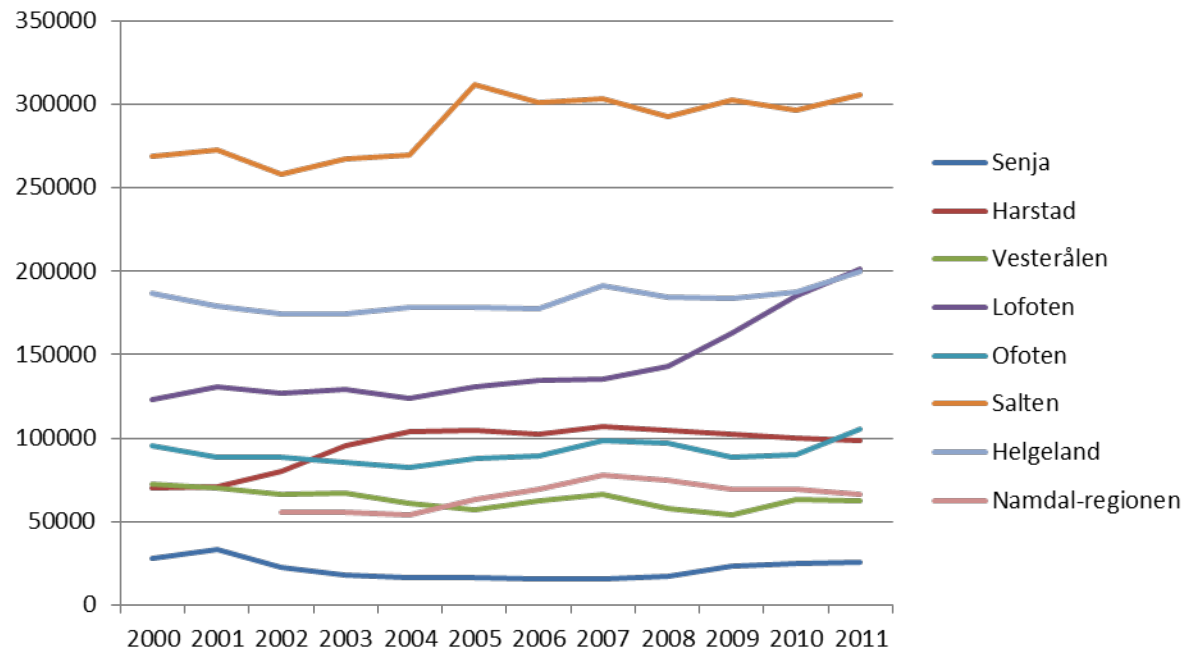
Tallene ovenfor er i rapporten brutt ned på kommune og regionsnivå



Ferie og fritidsmarkedet

82% av kommersielle, overnattinger i Lofoten er ferie og fritid – mot 66% i hele analyseområdet

Vekst sommer og vinter



Motivasjon og aktiviteter ved besøket i Lofoten

Skala: 1=helt uenig, 5= helt enig. De som har svart «vet ikke» er utelatt fra analysen.

| | N | Skår | S.E. |
|--|-----|------|------|
| Området har vakkert og storslått landskap | 835 | 4.79 | .026 |
| Fiskeriene er en viktig del av områdets identitet | 785 | 4.43 | .032 |
| Området har urørt natur | 755 | 4.40 | .031 |
| Området framstår som rent og lite utsatt for forurensning | 731 | 4.26 | .033 |
| Området gir meg muligheter til å oppleve eller drive med aktiviteter jeg ikke kan gjøre hjemme | 803 | 4.11 | .039 |
| Få mennesker og lite spor etter industri og store anlegg er en viktig kvalitet | 708 | 4.08 | .042 |
| Området har autentiske lokalsamfunn | 612 | 3.91 | .040 |
| Kulturlandskap og spor av menneskers virke er en viktig del av dette området | 714 | 3.74 | .041 |

Funn fra spørreundersøkelsen ferie&fritidsmarkedet

S.E. angir standardfeil

| | N | Skåre | S.E. |
|---|-----|-------|------|
| Inntrykket av området (stedets image) vil bli negativt påvirket av petroleumsvirksomhet | 811 | 3.99 | .041 |
| Petroleumsvirksomhet er negativt for reiselivet i området, og færre turister vil reise | 791 | 3.64 | .046 |
| Det vakre landskapet gjør at turister vil reise hit uansett | 809 | 3.48 | .044 |
| For lokalsamfunnene i området vil de negative virkningene av petroleumsvirksomhet oppveie eventuelle positive | 657 | 3.21 | .050 |
| Petroleumsvirksomhet fører til at området blir mer attraktivt å bosette seg | 776 | 2.56 | .051 |
| Det er positivt med petroleumsvirksomhet i området | 777 | 2.15 | .043 |

Funn fra bedriftsundersøkelsen

42 reiselivsbedrifter

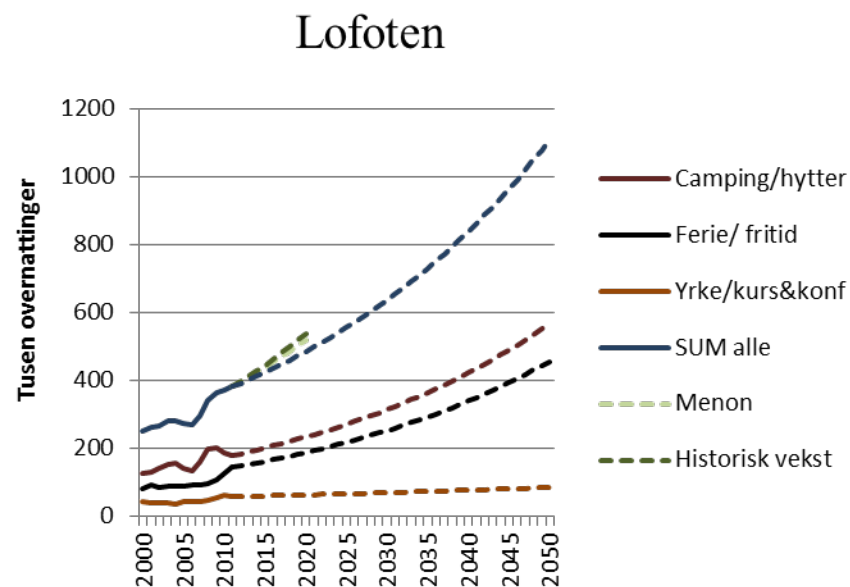
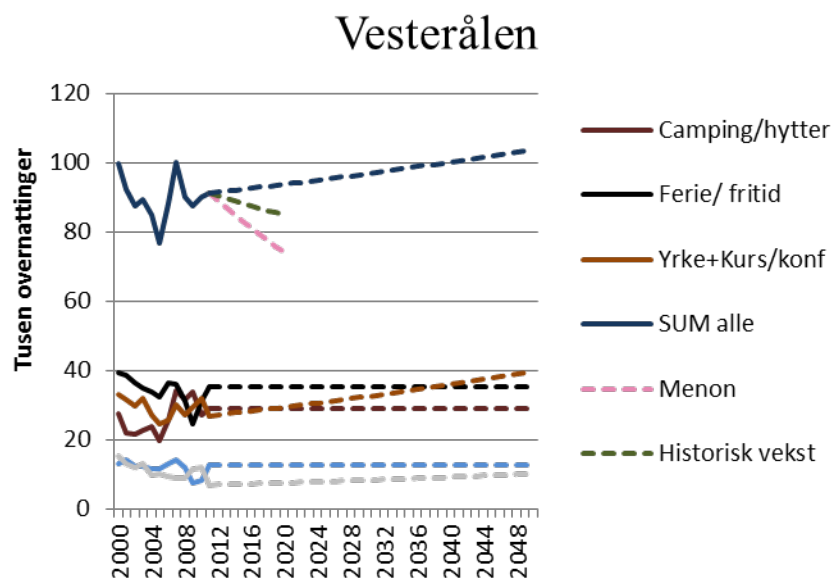
«I hovedsak er bedrifter i Lofoten og Vesterålen mer negative til petroleumsvirksomhet enn bedriftene i Harstad og på Senja»

«I Lofoten ...mener dermed at økt trafikk av CNG skip ikke vil berøre dem i særlig grad. Flere er imidlertid bekymret for effektene av petroleumsvirksomhet i regionen inklusive mulighet for utslipp og forurensning, som kan påvirke både Lofotens image og mulighet til å få verdensarvstatus. Mange er meget skeptiske til om petroleumsrelatert virksomhet blandes inn i fiske- og turismebaserte havnemiljøer (f.eks i Svolvær, Henningsvær og Ballstad)»

«Bedrifter som i større grad retter seg mot yrkesreisende er mer positive til petroleumsaktivitet»

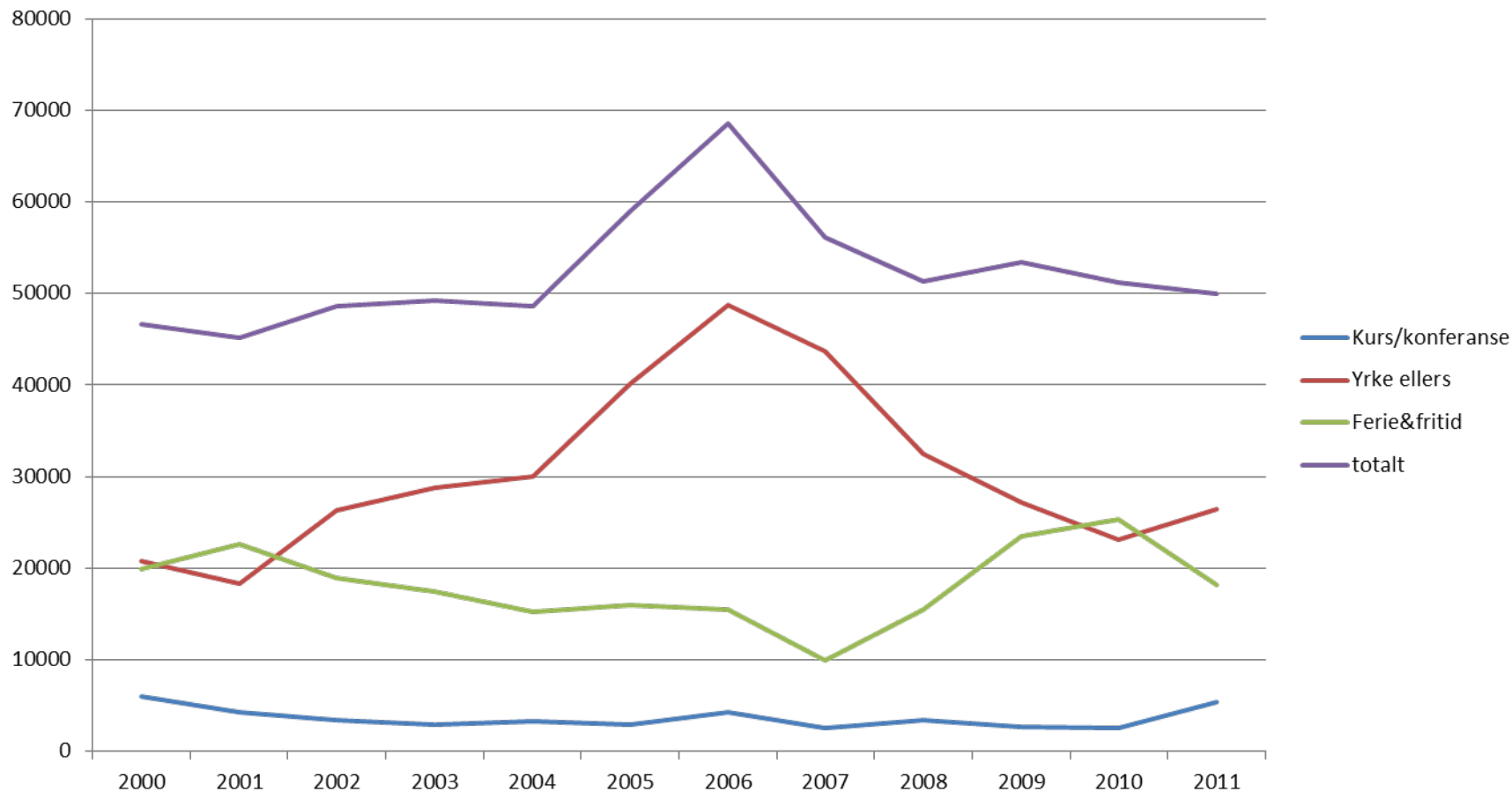
Synlighet knyttet til aktivitet og installasjoner er et viktig tema.

Utviklingstendenser og trendanalyser



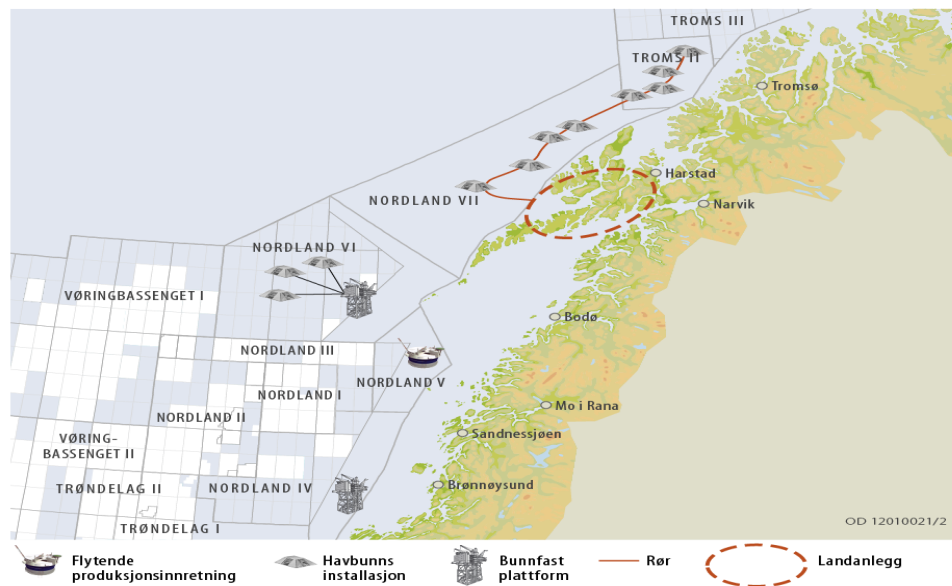
Erfaringer fra Hammerfest

utbygging av Snøhvit og Hammerfest LNG 2003-2007



Oppsummering

| | Betydning/verdi | | Potensial for påvirkning | | | |
|-------------------|---------------------------|-------------------------------------|--------------------------|------|---------------------|------|
| | Ferie/fritids-trafikk (F) | Yrkesreiser/ Kurs-konferanse (Y) | Høyt aktivitetsnivå | | Lavt aktivitetsnivå | |
| | | | Ferie | Yrke | Ferie | Yrke |
| Lofoten | *** | * | - | 0 | 0/- | 0 |
| Vesterålen | ** | * | -/0 | +++ | -/0 | +(+) |





- Snøhvitutbyggingen i Hammerfest gav en betydelig vekst i yrkestrafikken i anleggsfasen og en nedgang i ferie- og fritidsbesøkende. Nedgangen i ferie- og fritidstrafikken kan skyldes fortrenging.
- Hoteller og næringsaktører i områder aktuelle for landanlegg er oftere positive til petroleumsvirksomhet enn mindre aktører som orienterer seg mot ferie og fritidsmarkeder. Engasjement både for og mot synes sterkere blant næringsrepresentanter i Vesterålen enn i Lofoten.
- Spørreundersøkelsen viser at petroleumsvirksomhet er noe som oppfattes som noe negativt for området som turistdestinasjon. De negative virkningene og sannsynligheten for redusert besøk er betydelig mindre ved ordinær drift enn ved et uhell med påfølgende utslipp.