



Erfaringer fra Snøhvit

Dialogmøte OED/KRD

Tromsø 18 okt 2007 - Sverre Kojedal, informasjonsleder StatoilHydro

Snøhvit

Oppstartsfasen høsten 2007 - fortsatt høy aktivitet...



- Avsluttende utbyggingsaktiviteter
- Oppstarts/testing
- Drift/igangkjøring

Snøhvit

Testing av kompressorer...



Snøhvit

Ferdigstilling av alle detaljene...



Snøhvit

Merkedagen 21. august...



Åpning av
brønner og
gass inn i
anlegget...

Snøhvit

Fakling i oppstartsfasen...



Snøhvit

Arctic Princess med hjemmehavn Hammerfest



Regionale/ lokale ringvirkninger

Oktober 2007

Totalt:	47 627 MNOK
Norsk andel	30 272 MNOK
Nord-Norge	3,440 MNOK
Hammerfest/Alta	2,389 MNOK

Det antas at et større antall bedrifter som har levert varer og tjenester som underleverandører til større entreprenører ikke blir rapportert til Statoil.

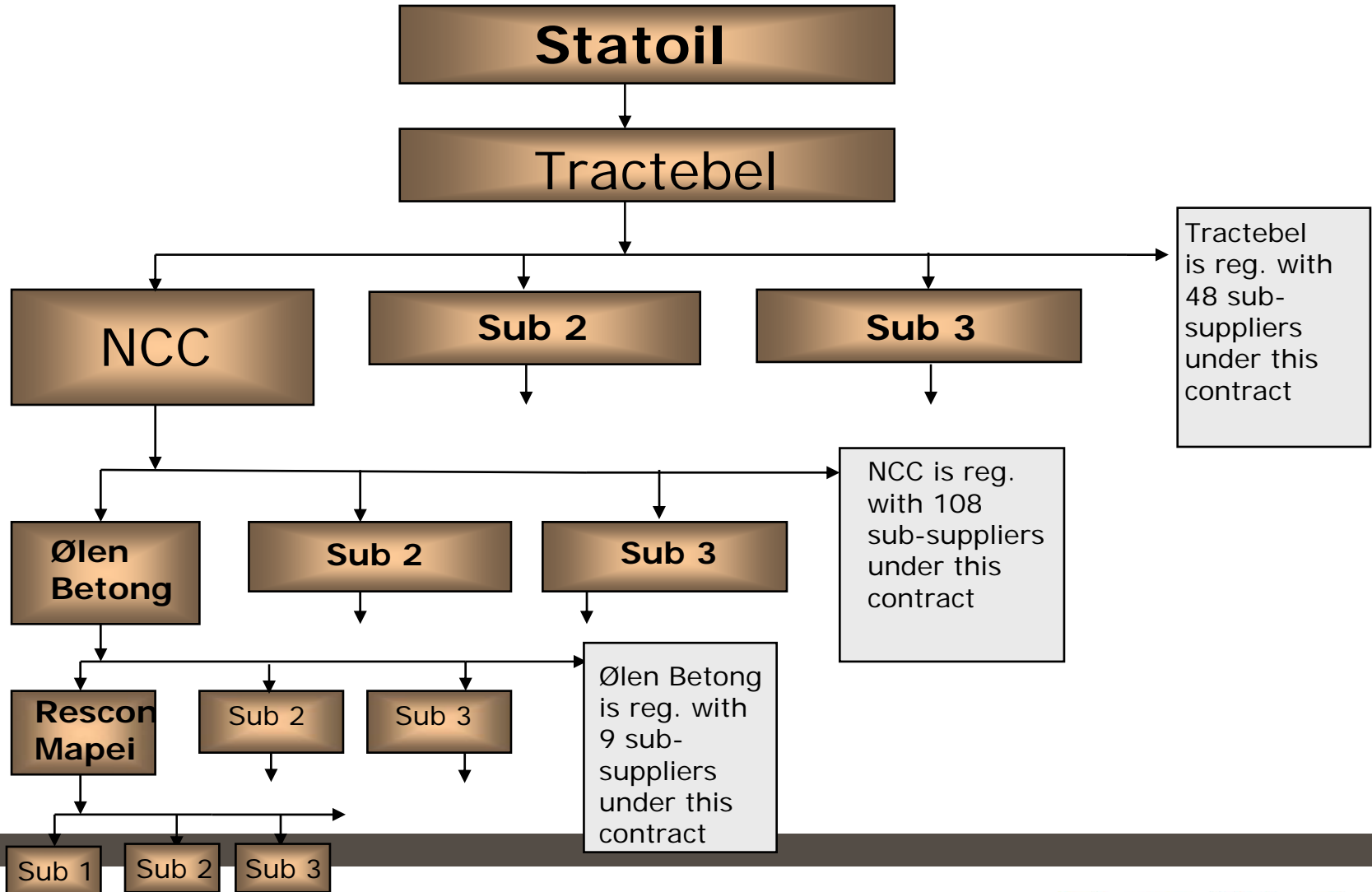
Antall registrerte kontrakter;

Nordland	34 kontrakter
Troms	186 kontrakter
Finnmark	778 kontrakter

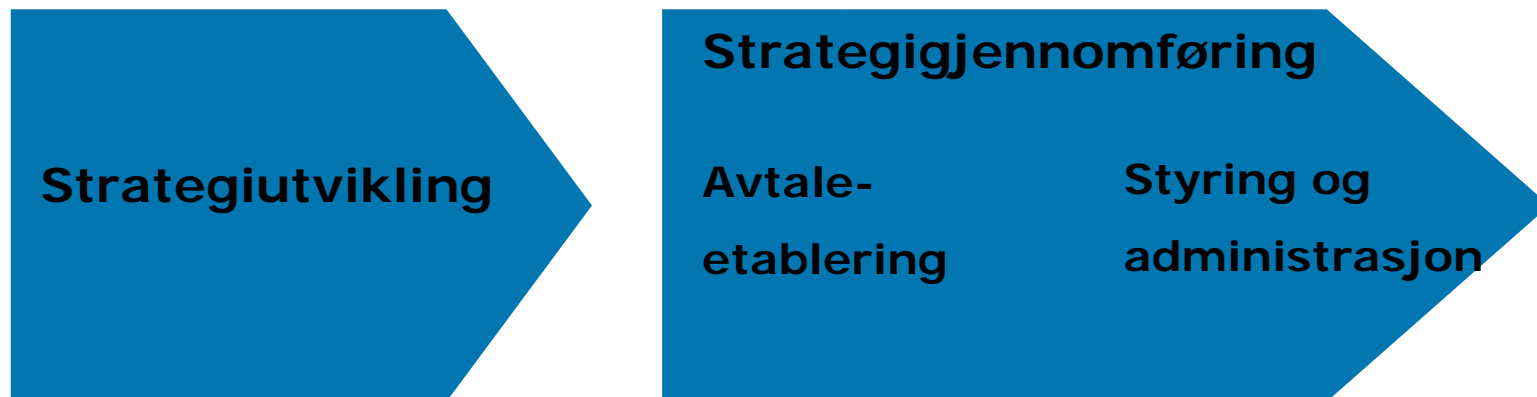


Snøhvit Project

Storage and Loading contract – supplier chain



Involvering av lokalt næringsliv



- Tiltak som understøtter utvikling/videreutvikling av lokalt næringsliv må tas før og under strategiutviklingsfasen
- Avtaleetableringen må være basert på konkurranse og ivareta prinsippene om gjennomsiktighet, ikke-diskriminering og likebehandling

Regionale/ lokale ringvirkninger

Samarbeid med PetroArctic

- Etablert etter modell fra tidligere utbygginger
- ”Foretrukken samarbeidspartner”
- Jevnlige informasjonsmøter
- Spesielt orientert ved tildelinger av hovedkontrakter
- Presentasjonsmøter (workshop) for sine medlemsbedrifter ifm tildeling av større kontrakter
- Leverandørutviklingsprogram
- Langsiktig satsning, samarbeid ifm Forvaltningsplan osv.
- Tilskudd totalt kr 6,5 mill NOK



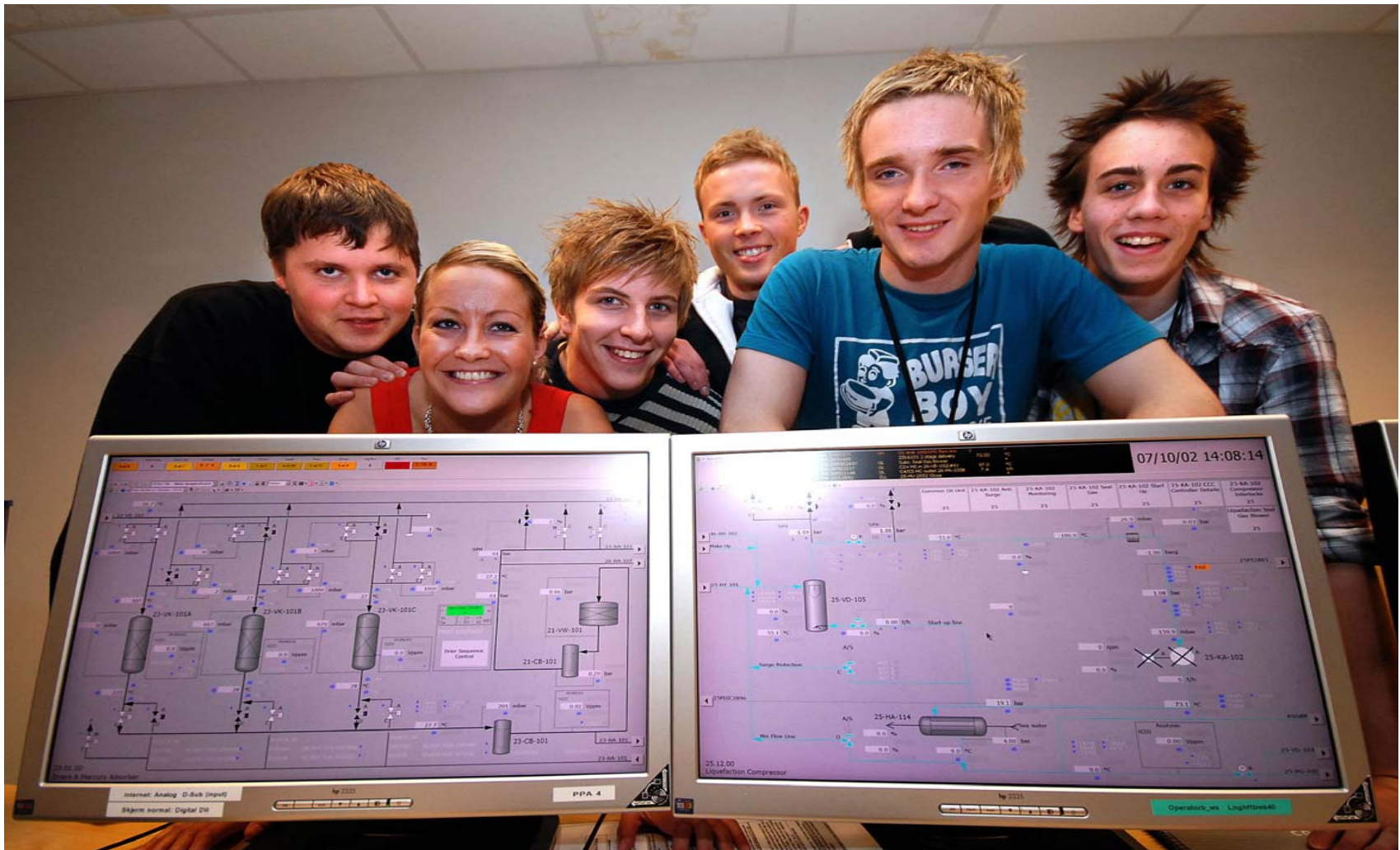
Snøhvit

Rekruttering fra landsdelen.....

- ✓ Totalt - 205 ansatte
- ✓ 17,5 % kvinner
- ✓ Snittalder 36 år
- ✓ Fra Nord-Norge - 136 ansatte (66%)
 - ✓ Hammerfest 59
 - ✓ Finnmark forøvrig 28
 - ✓ Troms 26
 - ✓ Nordland 23
- ✓ Resten av landet - 69 ansatte
- ✓ 11 Snøhvit-ansatte i Harstad er inkludert



Lærlinger ved Hammerfest LNG



Bilde tatt av Allan Klo – Finnmark Dagblad

Snøhvit

Leverandørstøtte – tildelte kontrakter...

- **Vedlikehold og modifikasjoner**
 - Aibel (etabl. i Hfest)
- **ISO (isolasjon/stillas/overflate)**
 - R&M Industrier (etabl. i Hfest)
- **Civil**
 - NCC (etabl. i Hfest)
- **Kran-/løft**
 - Stangeland AS (etabl. i Alta)
- **Slepebåter**
 - Bukser og Bjergning (etabl. i Hfest)



Snøhvit

Entreprise (Securitas, ESS, YIT...) personell

- Totalt antall
- Sikkerhet - Fagbrev
- Renholder - Fagbrev
- IT personell - Ingeniører/teknikere
- Kokker - Fagbrev
- Kantine personell - Fagbrev
- Konsulenter (bolig, administrasjon, teknisk)
- Teknisk personell (håndverkere, vaktmester, ingeniører,..)

80-90



Snøhvit

Industriutvikling....

men hvor skal vi få våre ingeniører/fagbeidere fra??

- Kanskje den mest sentrale utfordringen fremover
- Rekruttering av fagarbeidere;
 - Tilstrekkelig kapasitet
 - Riktig kvalitet
 - Læringsplasser
- Ingeniører/Sivilingeniører??

EnergiCampus Nord-
mulig utdanningsrekke...



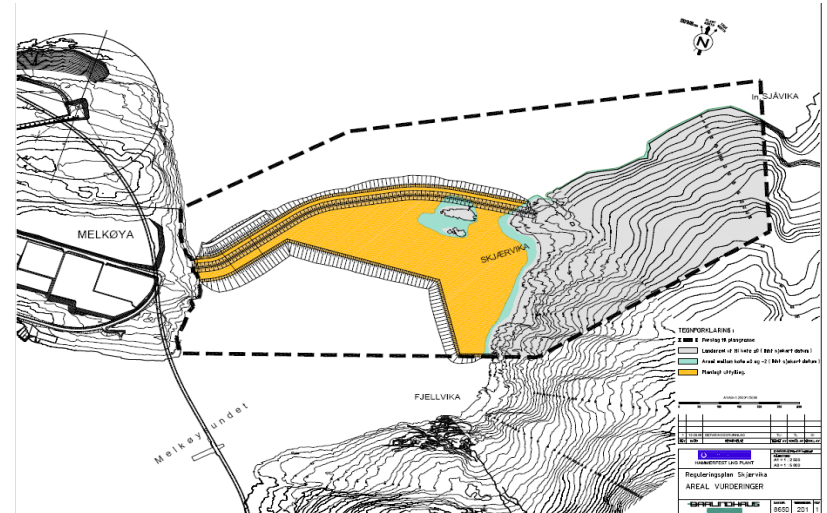
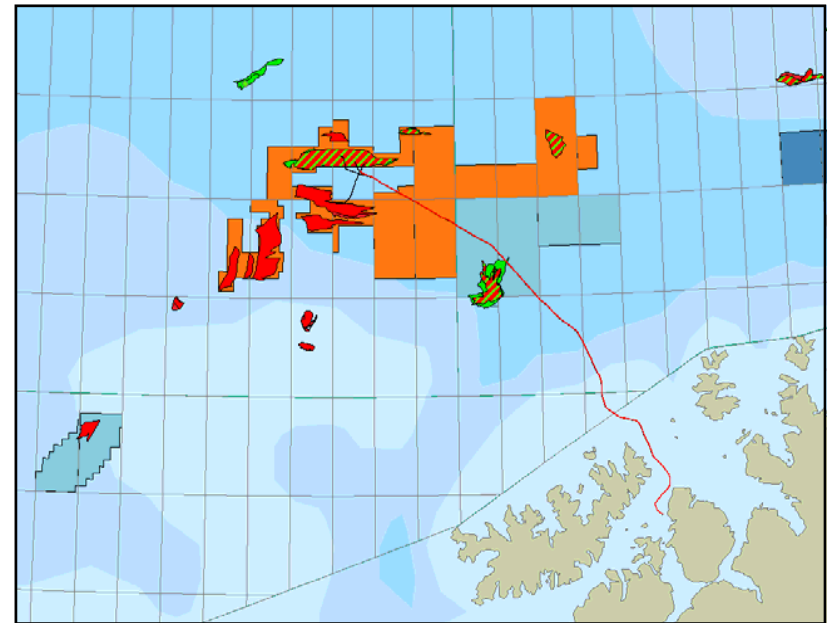


© STATOIL HYDRO AS 2014

Snøhvit Tog 2

Aktiviteter 2007

- Leting og modning av reserver
- Areal-plan for Melkøya og omkringliggende områder
- Arkeologiske utgravninger
- Energiløsning for Tog II – 3
alternativer
 - Kraftverk med CO2-fjerning
 - Kraft fra nettet
 - Direkte drift med CO2-fjerning
- Teknologi-kvalifisering
- Planlegging og gjennomføringsstrategi





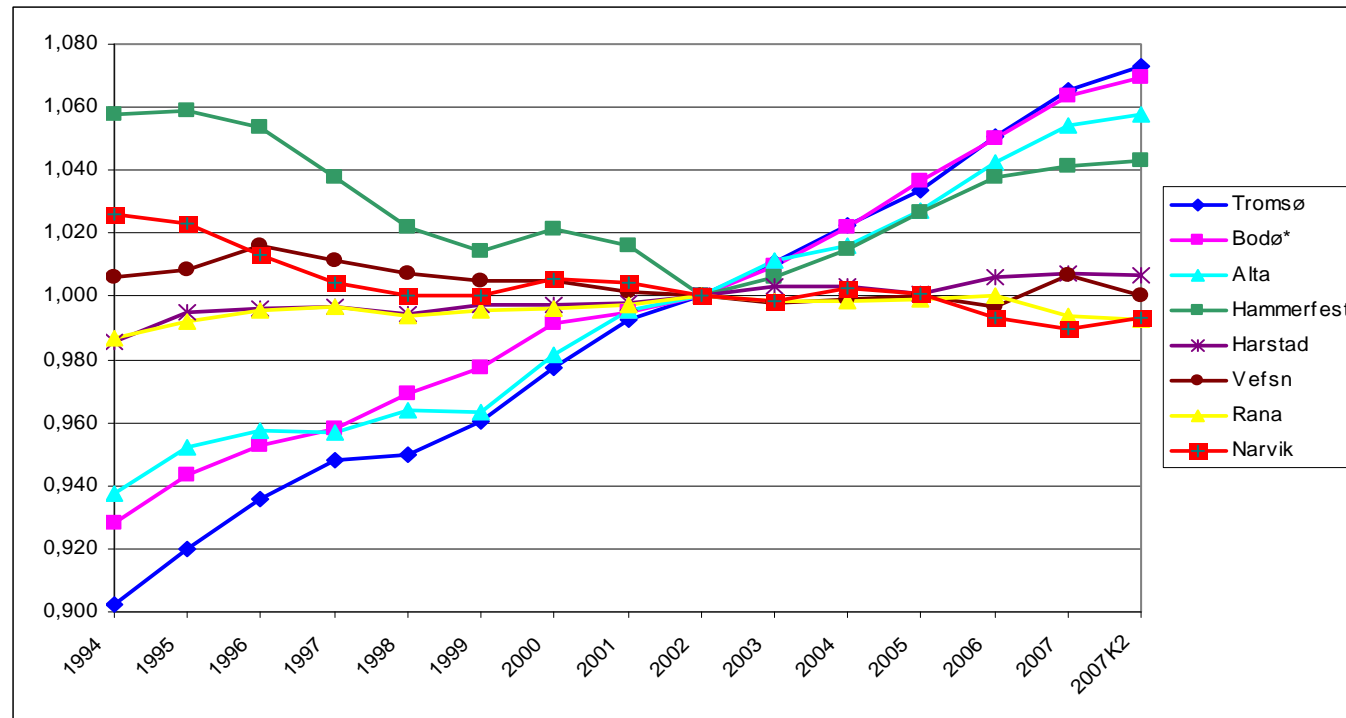
Følgeforskningsprosjektet

Generelt

- Følgeforskningsprosjektet er et samarbeidsprosjekt finansiert av Hammerfest kommune, Finnmark fylkeskommune og Statoil.
- Prosjektet utføres av NorutNIBR Finnmark ved Høyskolen i Alta.
- Prosjektet skal dokumentere erfaringer fra utbyggingsfasen (2002 – 2007) og er en oppfølging av Konsekvensutredningen for Snøhvit LNG
- Tematisk omfatter følgeforskningsprosjektet:
 - Analyse av økonomiske ringvirkninger av Snøhvitutbyggingen
 - Samfunnsplanlegging og utvikling av næringspolitiske virkemiddel
 - Sosiale endringer i utbyggingsperioden
- Målsettingen er å utvikle kunnskap om hvordan Snøhvitprosjektet bidrar til regional utvikling

Befolkningsutvikling

- Kilde: NorutNIBR, Alta



Boligmarkedet

- 9 boliger ble ferdig stillet i Hammerfest i de tre årene 2000 – 2002
- I perioden 2003 – 2005 ble det bygget nærmere 400 boligenheter!
- Avgjørende i denne statistikken er ferdigstillelsen av de første etasjeboligene i Hammerfest sentrum
- Byggingen av disse ville ha kommet uavhengig av Snøhvit utbyggingen, men ikke i samme omfang og i samme tempo.
- Prisene har økt betydelig.
- Både i Hammerfest og i Alta er prisene fordoblet siden 1999, leieprisene har steget enda mer.
- Leiligheter på 70 kvadratmeter som i 2001 ble leid ut for 5000 kr, ble i 2005 leid ut for 11500 kr. Det er flere eksempler på høyt bolig prisnivå i Hammerfestregionen

Befolkning

- Vedvarende befolkningsnedgang i siste halvdel av 1990-tallet. Økning fra 2002 tilsvarende ca 1 % hvert år.
- Økningen skyldes:
 - Nedgang i utflytting fra Hammerfest og økt innflytting har medført positiv flyttebalanse. Skyldes i det alt vesentligste Snøhvitutbyggingen
 - Økt fødselsoverskudd (yngre befolkning)
 - Økt innvandring (gode jobbmuligheter har ført til at utlendinger blir værende lengre).
 - Aldersstruktur forbedret, aldersgruppen 20 – 46 år har økt mest pga sterk netto tilflytting.