

Mandal

Fredrikstad

Tana

Ullensaker

Ringerike

Nord-Aurdal

Nettverkssamling

Mandal 23.-24. aug. 2007

Statistikk

PAI

- Innsamling av data pr. 1.10. og 1.4.
- NLP, Unique og Agresso
- Data blir innhentet i disse dager

Måloppnåelse på nasjonale mål i IA-avtalen

Samlet mål for alle delmålene

- Å redusere andelen personer som mottar sykepenger fra trygden, rehabiliterings- og attføringspengene og uføreytelser av alle personer i alderen 16-66 år.
- Andelen har holdt seg stabil på 18,8 pst. fra 2005 til 2006.
- Data for 1. kvartal 2007 viser en liten økning i andelen.

Delmål 1: Sykefravær

- Samlet sykefravær i 1. kvartal 2007 er 3,5 prosent lavere enn i 1. kvartal 2001. 7,4 til 7,3 pst (nasj.)
 - Regnskapsstatistikk for 2. kvartal 2007 indikerer en videre nedgang i sykefraværet.
- Kommunal sektor 9.2 pst
 - Helse og sos: ned fra 11,1 til 10,9 %
 - Undervisn.: uforandret 8,2 %

Delmål 2: Rekruttere personer med redusert funksjonsevne

- *Redusere antall personer som går fra arbeid til passive ytelser (mål: 70%, res 69.5%)*
- *Øke andelen som starter opp yrkesrettet attføring i sykmeldingsperioden (mål 2 %, res 1,1 %)*
- *Øke andelen som starter opp yrkesrettet attføring i sykmeldingsperioden (mål 45 %, res.37%)*

Delmål 3: Å øke gjennomsnittlig pensjoneringsalder

- MÅL: forventet pensjoneringsalder ved fylte 50 år skal økes med 6 mnd 2001-2009
- I 2006 : samme nivå som 2001 (63,5 år)

I kommunal sektor :

KS ' Fou-prosjektet om seniorpolitikk (Fafo): ca 64 % av virksomhetene utarbeidet seniorpolitiske målsettinger.

- Forventet pensjoneringsalder for sykepleiere 50 år økte fra i 2002 60,8 år til 61,4 år i perioden 2001-2004.
- For hjelpepleiere var forventet pensjoneringsalder økt fra i
- **59,2 år til 59,6 år i perioden 2002 - 2004**
- hjemmehjelpere og omsorgsarbeidere var forventet pensjoneringsalder økt fra
- **59,5 år til 60,2 år i 2002- 2004**

- Gjennomsnittlig pensjoneringsalder for lærere er økt fra
- **56,5 år til 60 år i perioden 2001 - 2005. (Utdanningsforbundet mars 2007)**

- Gj.snitt alder ved avgang med uførepensjon har økt fra ca. 53 år i 2001 til 55 år i 2005.

Et ønskelig arbeidsmiljø

Helsefremmende

Forebyggende

Reparerende

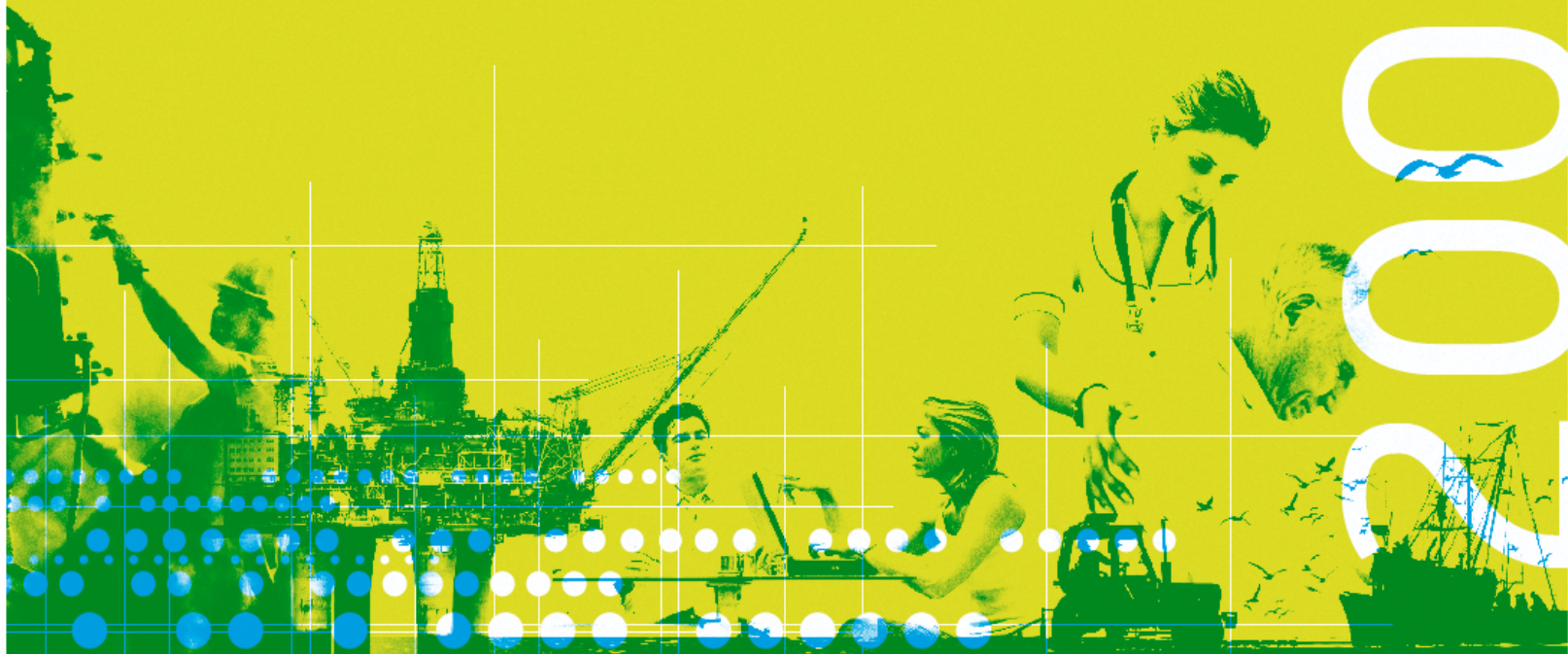
www.stami.no



nasjonal overvåking av arbeidsmiljø og -helse

FAKTABOK OM ARBEIDSMILJØ OG HELSE 2007

Status og utviklingstrekk



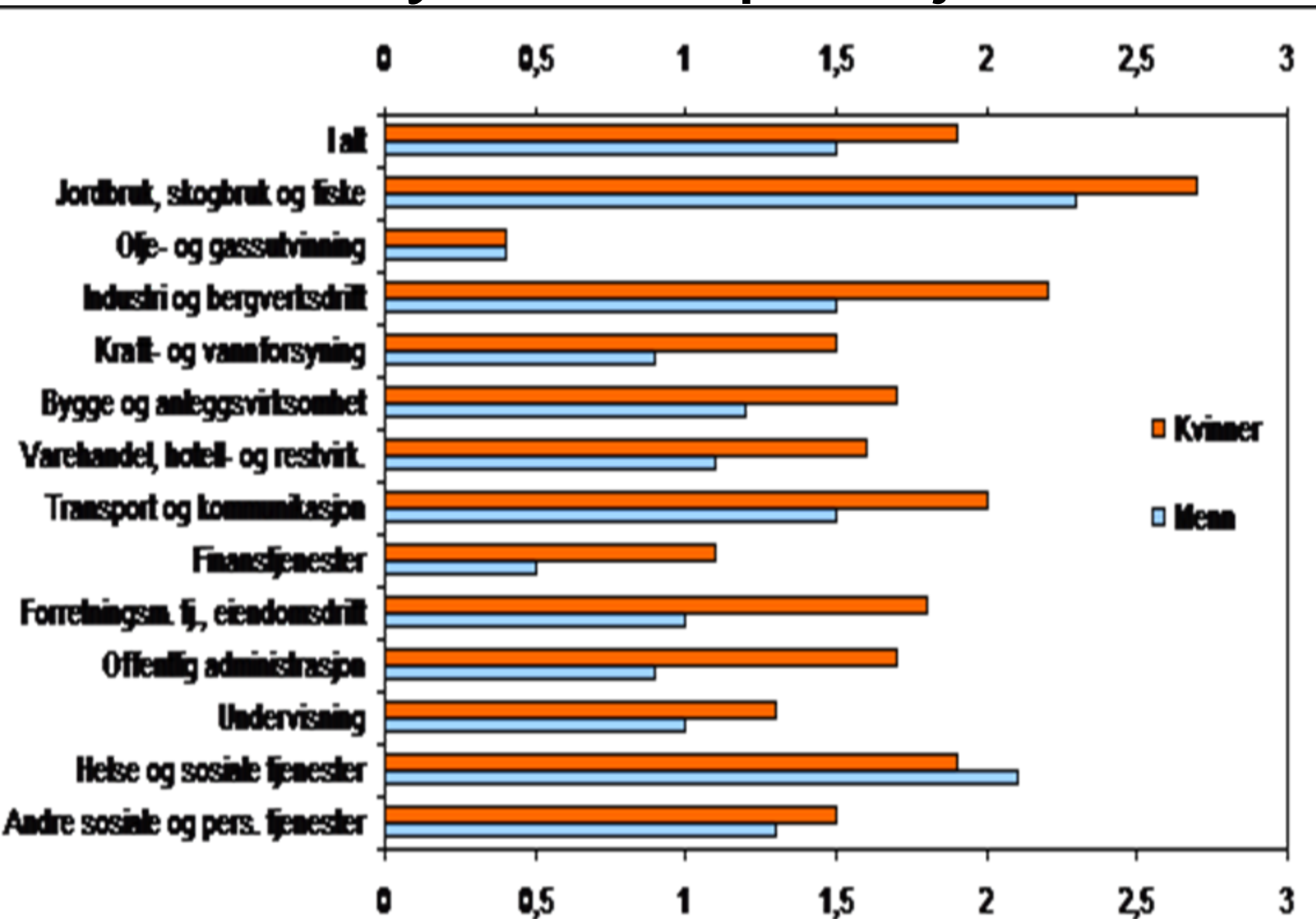
Arbeidsrelaterte plager, yrkessykdom og arbeidsulykker

- 39 % kvinner
 - 48 % menn
- Mener at det første sykefraværet siste året var arbeidsrelatert

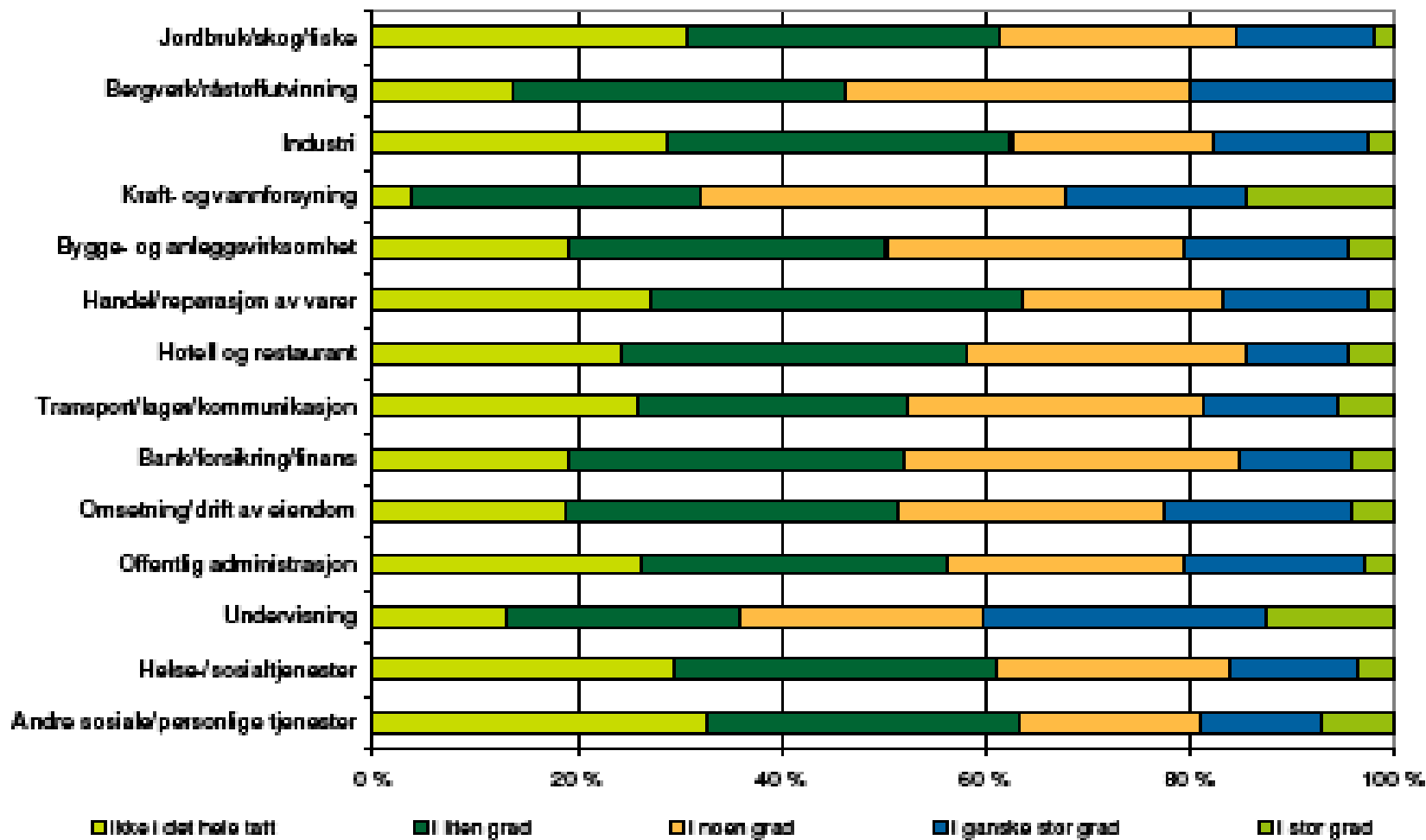
Uførepensjonering (nye uføre 2006)

- Høyeste rater:
 - Helse og sosial (16)
 - Industri og bergverk (15)
 - Transport og kommunikasjon (14)

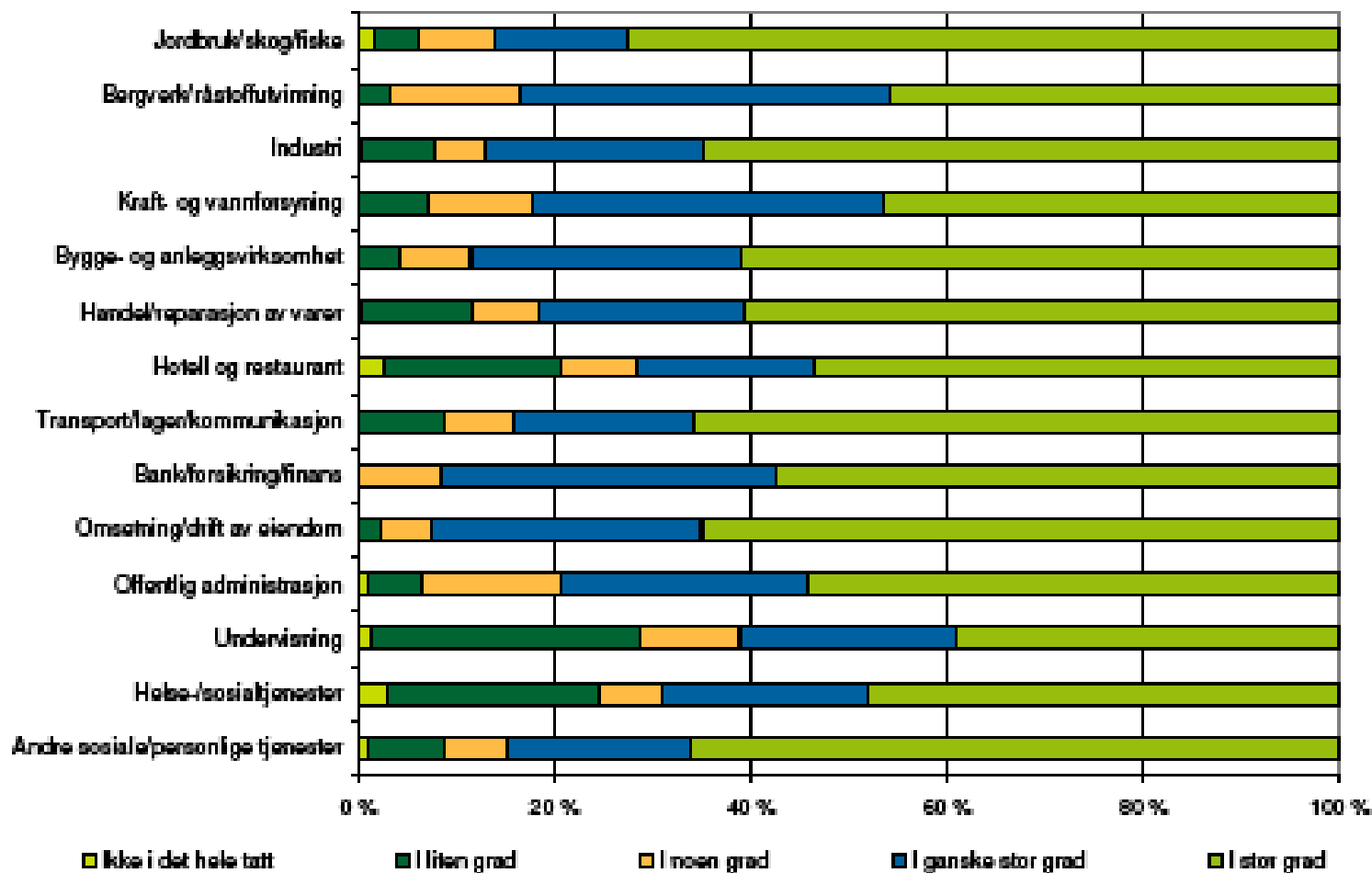
Andel nye uførepensj. 2006



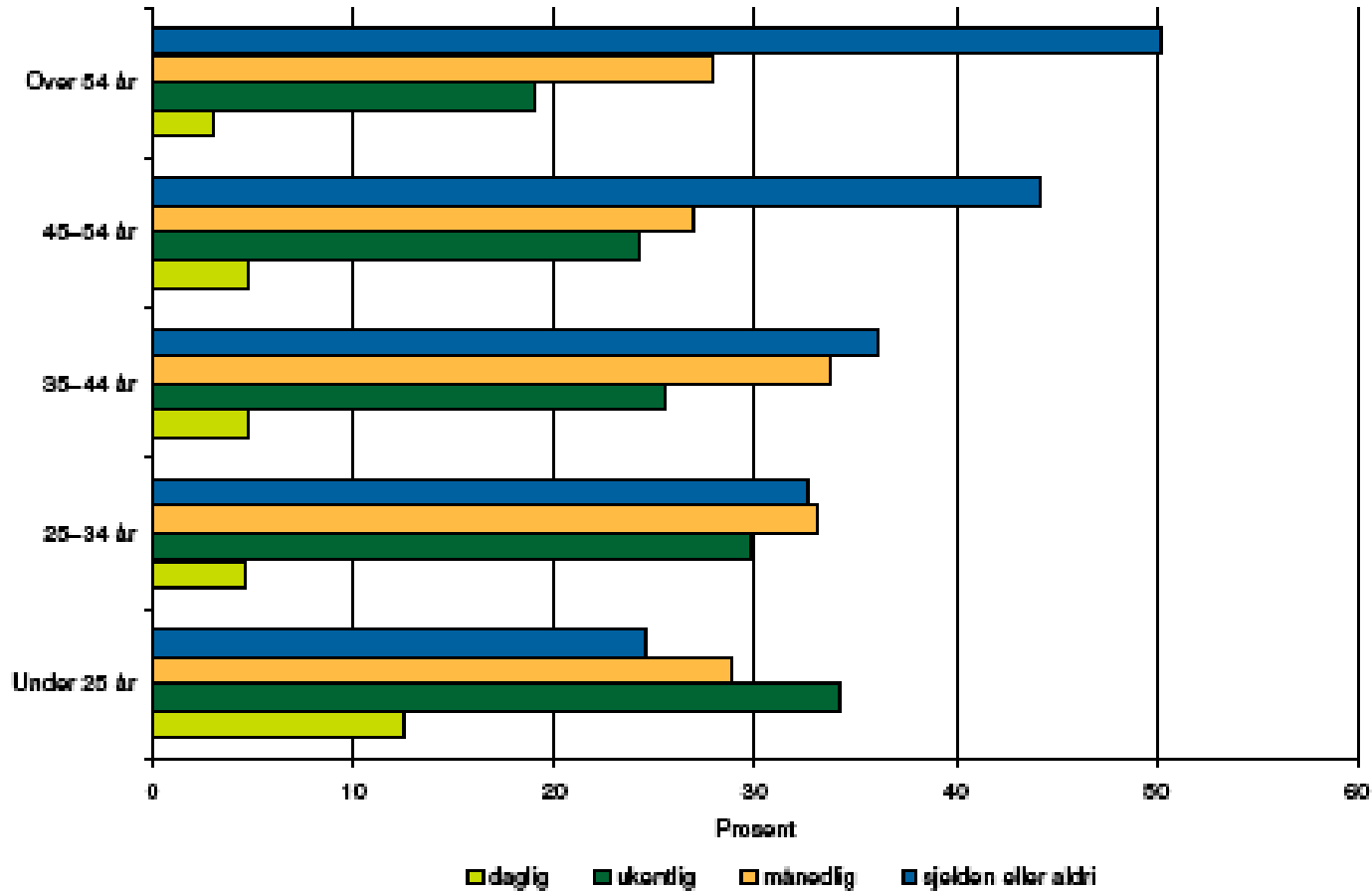
Kvantitative krav i jobben



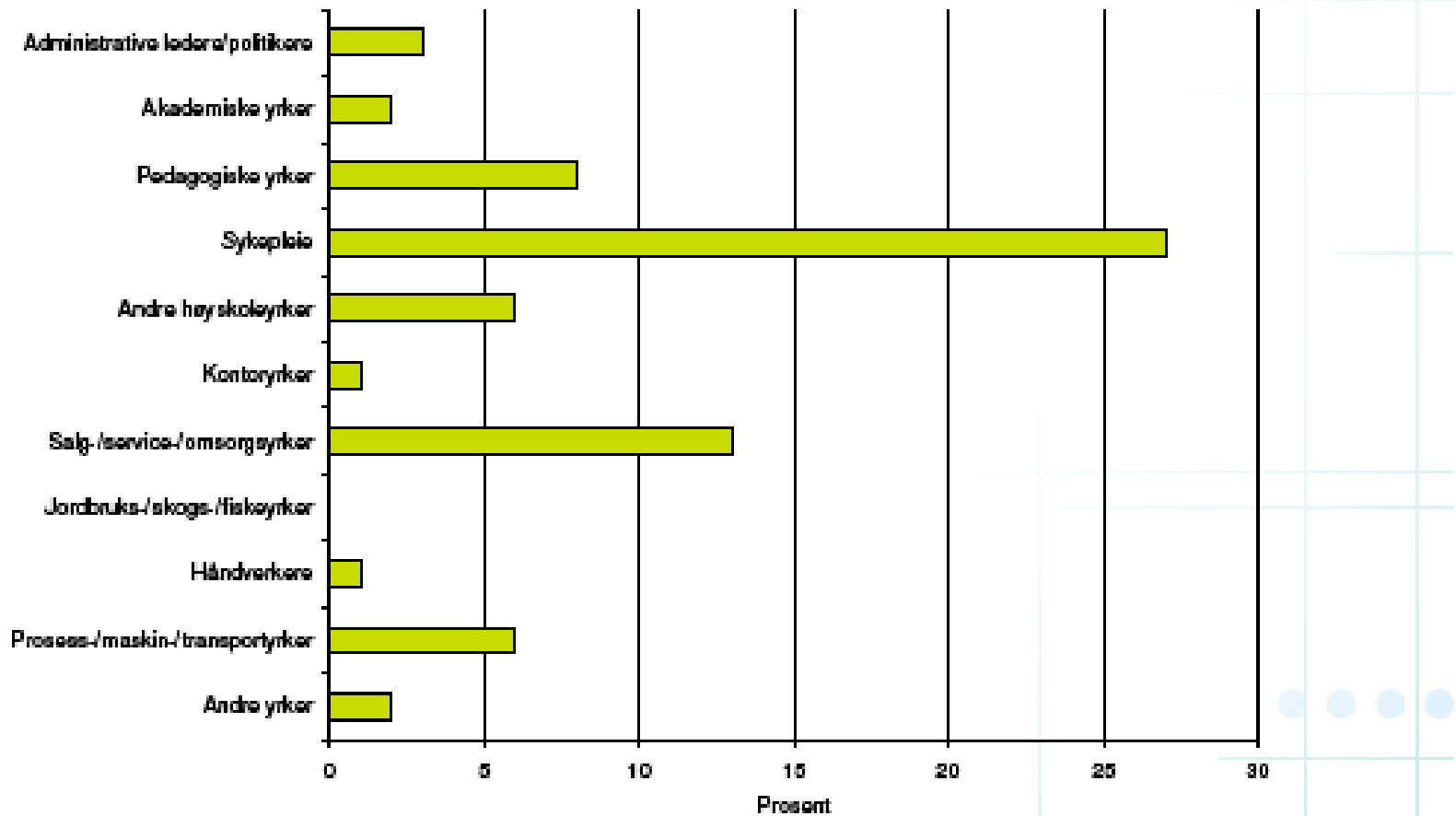
Kvalitative krav i jobben



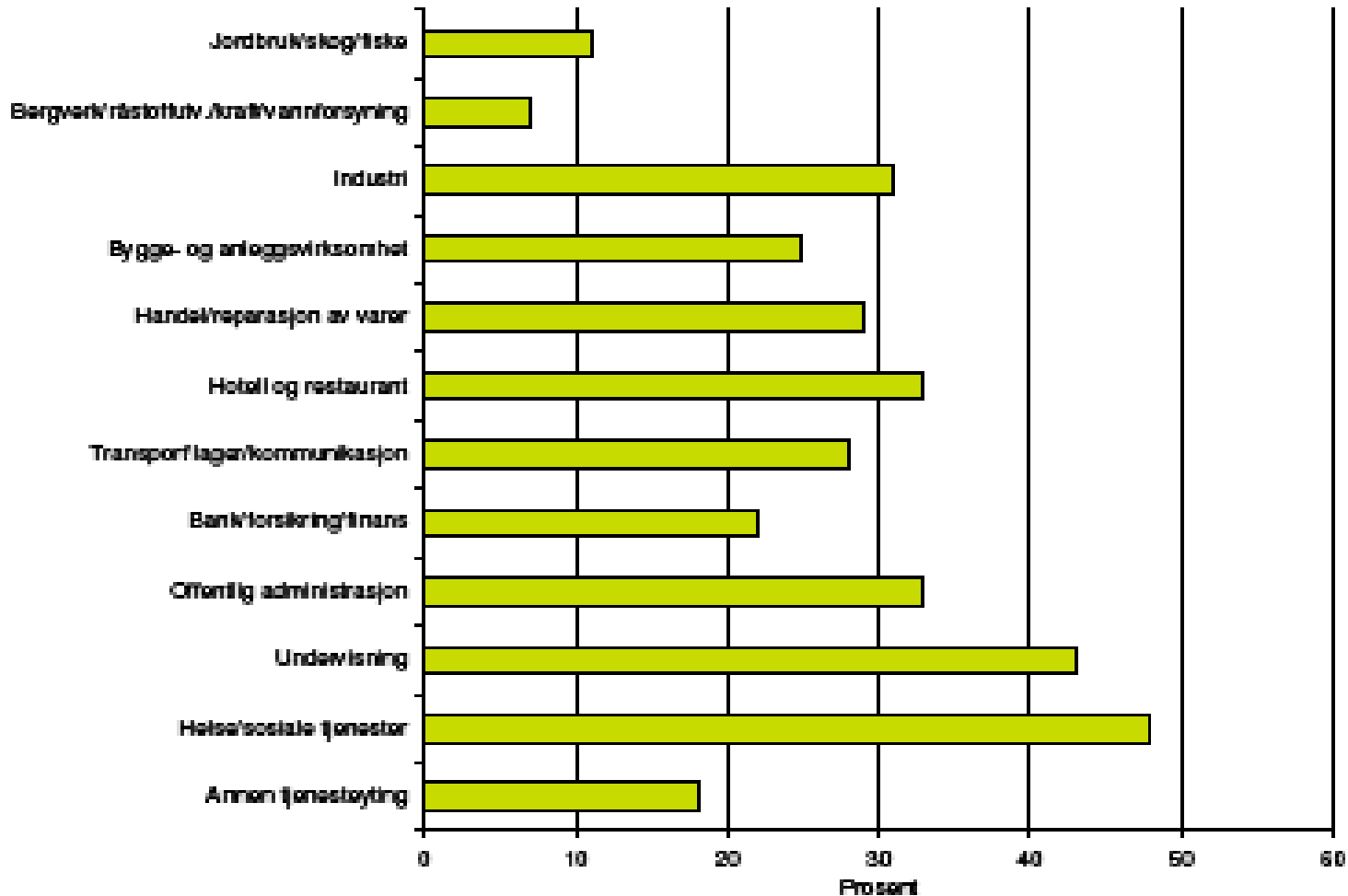
Tilbakemelding fra overordnet



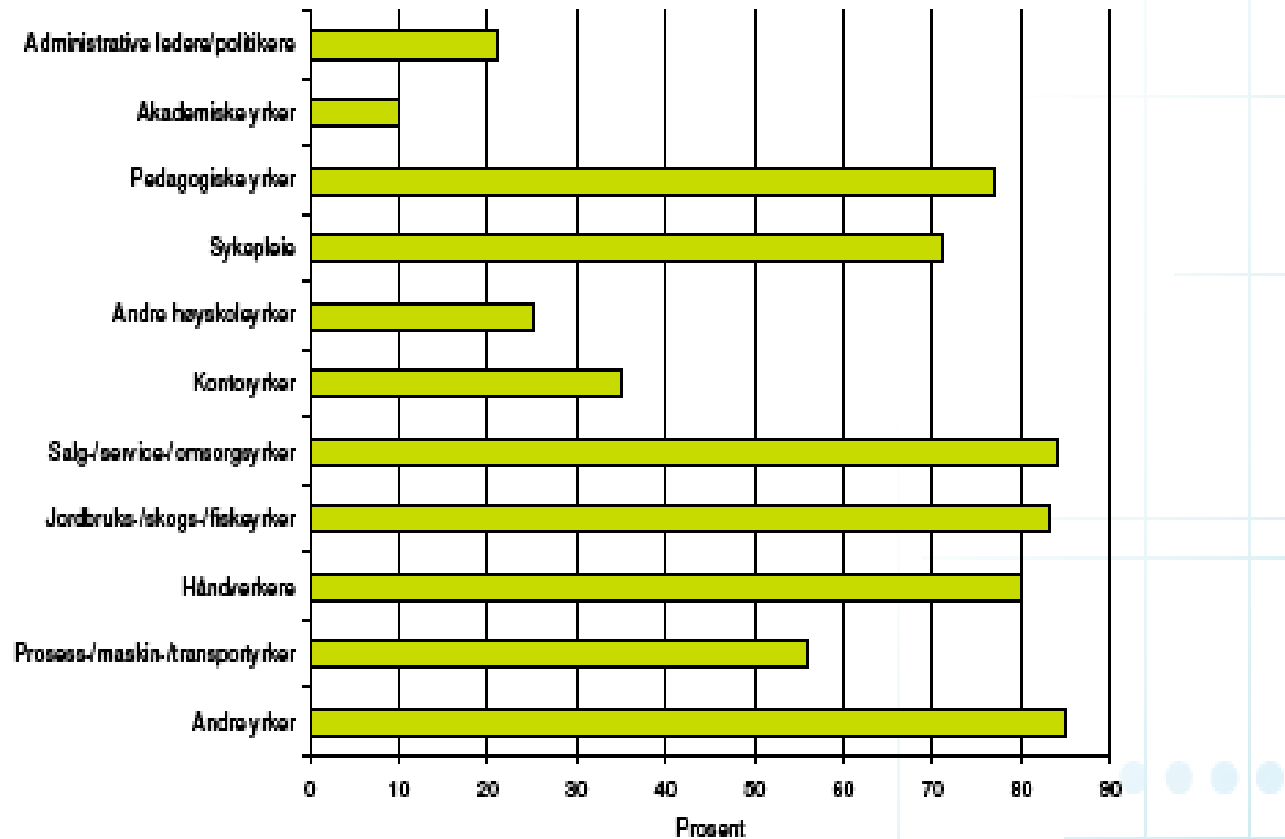
Trusler og vold



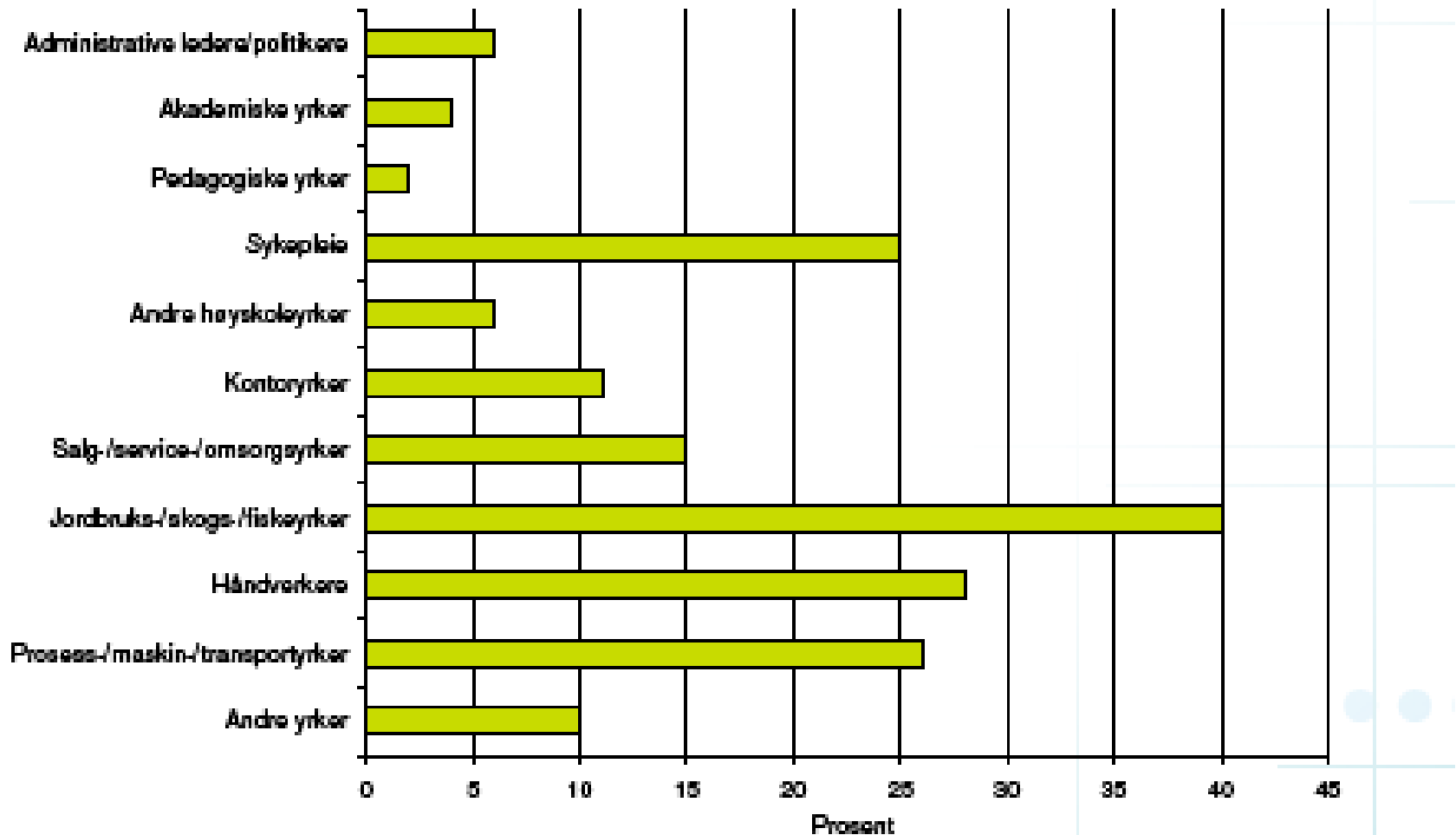
Rapport om dårlig inneklima



Stående, gående



Tunge løft (20 kg/5 g pr dag)



Sykefravær k. sektor perioden 4.kv.2003 - 3.kv.2004
(% av mulige arb.dager) Kilde: PAI

