



# Kontaktmøte OED/bransjen

## Aktuelle nettspørsmål

Forberedt innlegg av Agnar Aas

Radisson Blu Plaza Hotel 22.april 2010



# Nasjonale tariffer

- NVE anbefaler å utvide dagens ordning for tariffstøtte fremfor å innføre nasjonale tariffer



# Nasjonale tariffer

- Innebærer likt tariffnivå og -struktur for alle like kunder i hele landet
- Tariffene fastsettes av sentral myndighet (NVE)
- Lokale tariffer tilpasset spesielle forhold er ikke mulig
- Mulige varianter av nasjonale tariffer
  - Skal kun gjelde enkelte kundegrupper (husholdinger)
  - Hensynta marginaltap
  - Hensynta produksjonsnærhet
  - Kompliserer administrasjonen av tariffordningen



# Nasjonale tariffer

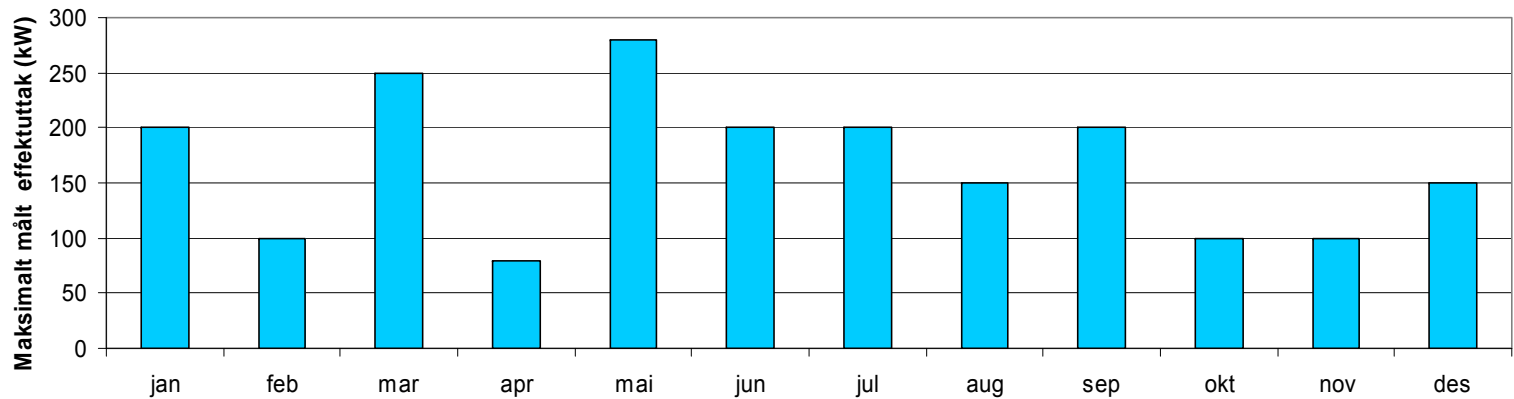
- Tariffutjevning kan isolert sett være positivt
- "Gapestokkeeffekten" elimineres
  - Fare for at unødvendige kostnader veltes over på fellesskapet
  - Øket behov for streng økonomisk regulering
- Press fra interessegrupper
- For enkeltkunder kan innføring av nasjonale tariffer føre til økonomisk tap
  - Næringsvirksomhet kan legges ned eller flyttes
  - Husholdninger og bedrifter foretar unødvendige investeringer for å tilpasse seg nye tariffer



# Nasjonale tariffer

## - eksempel på konsekvens for enkeltkunde

- Forutsetning:
  - Årsforbruk 400 000 kWh
  - Hovedsikring 250 A
  - Effektfordeling over året





# Nasjonale tariffer

- eksempel på konsekvens for enkeltkunde

- Nettleie et år for bedriften:

	Årskostnad	Kostnads- nive øre/kWh
Nasjonal tariff (månedsmaks)	117 100	20,7
A (månedsmaks)	31 915	17,0
B (vintermaks)	95 800	23,1
C (årsmaks)	106 768	22,4
D (månedsmaks)	115 645	21,5
E (ikke effektavregning)	89 000	28,8



# Nasjonale tariffer

## - sentral innkrevning av nettleien

- Sentral innkrevningsentral
  - Måledata fra nettselskapene
  - Fakturer og innkrever nettleien direkte hos kundene
- Betydelig prosjektrisiko ved etablering av sentral innkrevningsenhet
- Økonomisk oppgjør mellom sentral enhet og nettselskapene
- Likviditetsmessige og finansielle virkninger
- Mer-/mindreinntekt – hvem tar risikoen?
- Den sentrale enheten vil ha et betydelig kapitalbehov



# Nasjonale tariffer

## - nettselskapene innkrever nettleien

- Nettselskapene fakturerer nasjonalt fastsatte tariffer
- NVE gjennomfører et økonomisk oppgjør mellom nettselskapene, basert på reviderte regnskaper
- Likviditetsmessige og finansielle virkninger for nettselskapene
- Behov for ”mellomoppgjør” basert på estimater
- Tidsetterslep for å justere inn mer-/mindreinntekt





# Nasjonale tariffer

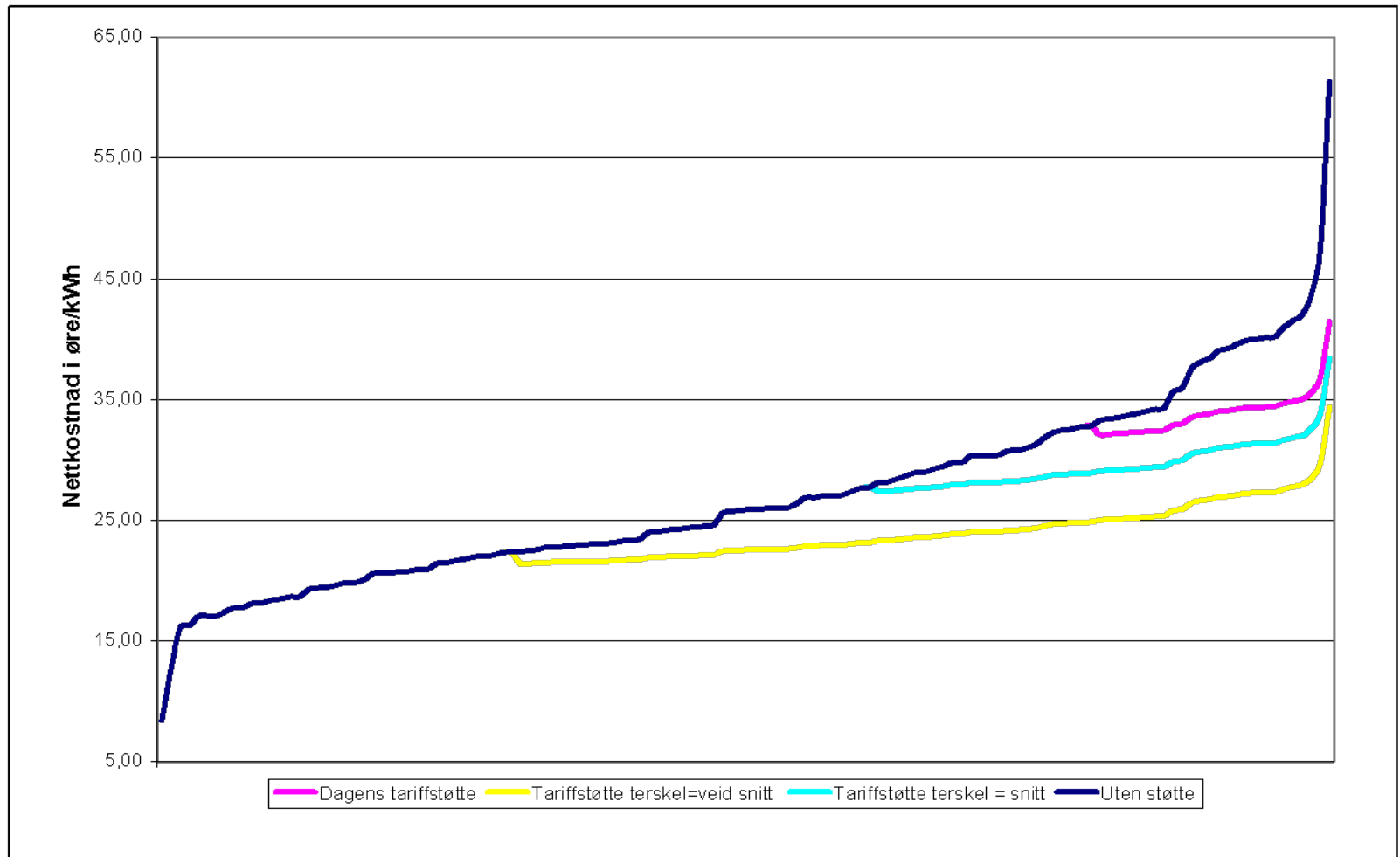
## - andre utjevningsordninger

- Dagens tariffstøtteordning finansieres over statsbudsjettet
- Treffsikker og fungerer etter intensjonene
- Enkelt å administrere og kan enkelt utvides
- Kan gjøres selvfinansierende ved at det samlede støttebeløpet hentes inn gjennom nettleien
- Nettselskapene fastsetter tariffstruktur og fakturerer selv
- Ønskes mer lik tariffstruktur kan dette oppnås gjennom endringer i kontrollforskriften



# Nasjonale tariffer

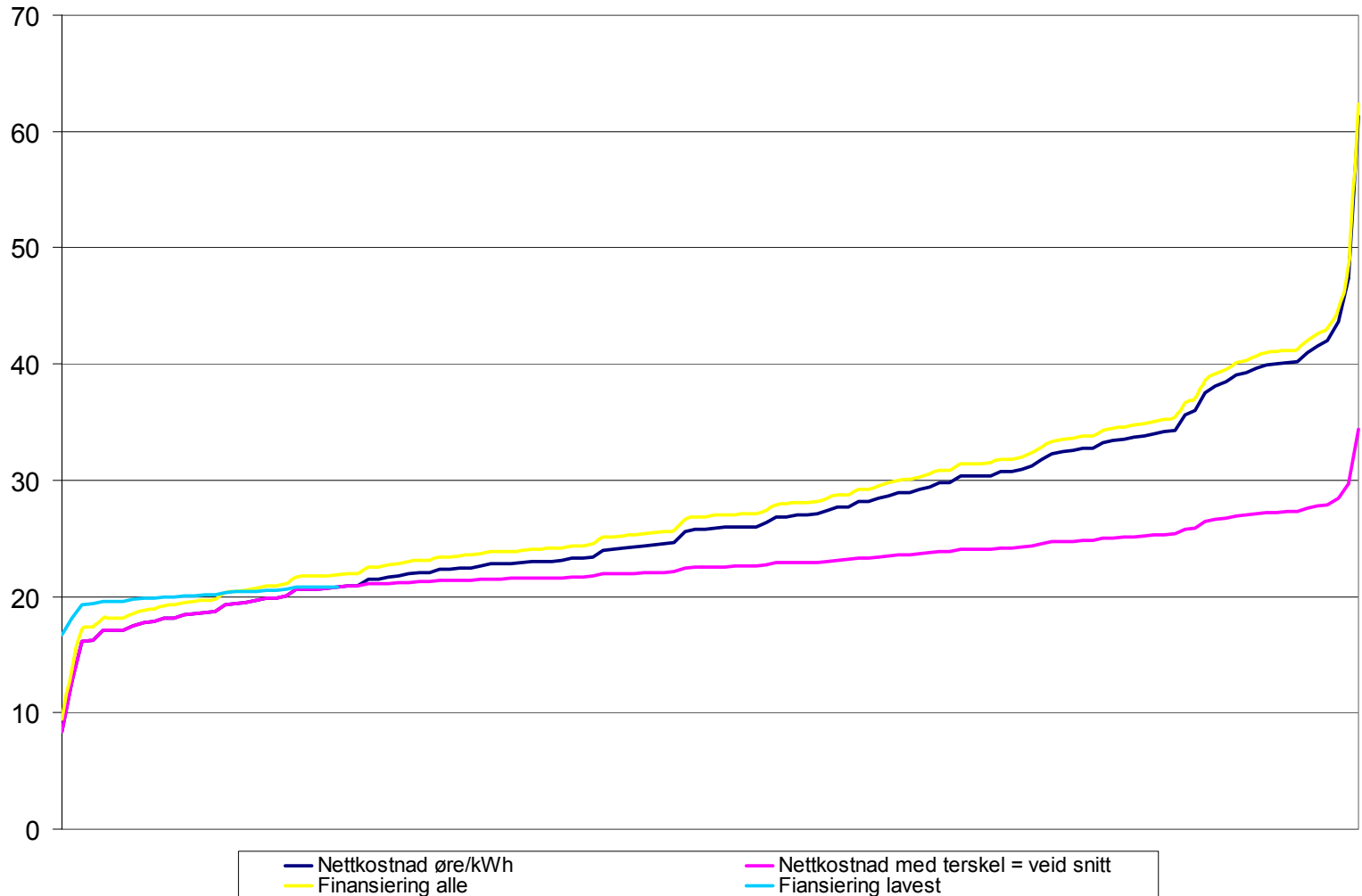
- utjevning finansiert som statstøtte





# Nasjonale tariffer

- utjevning finansiert vi nettleien



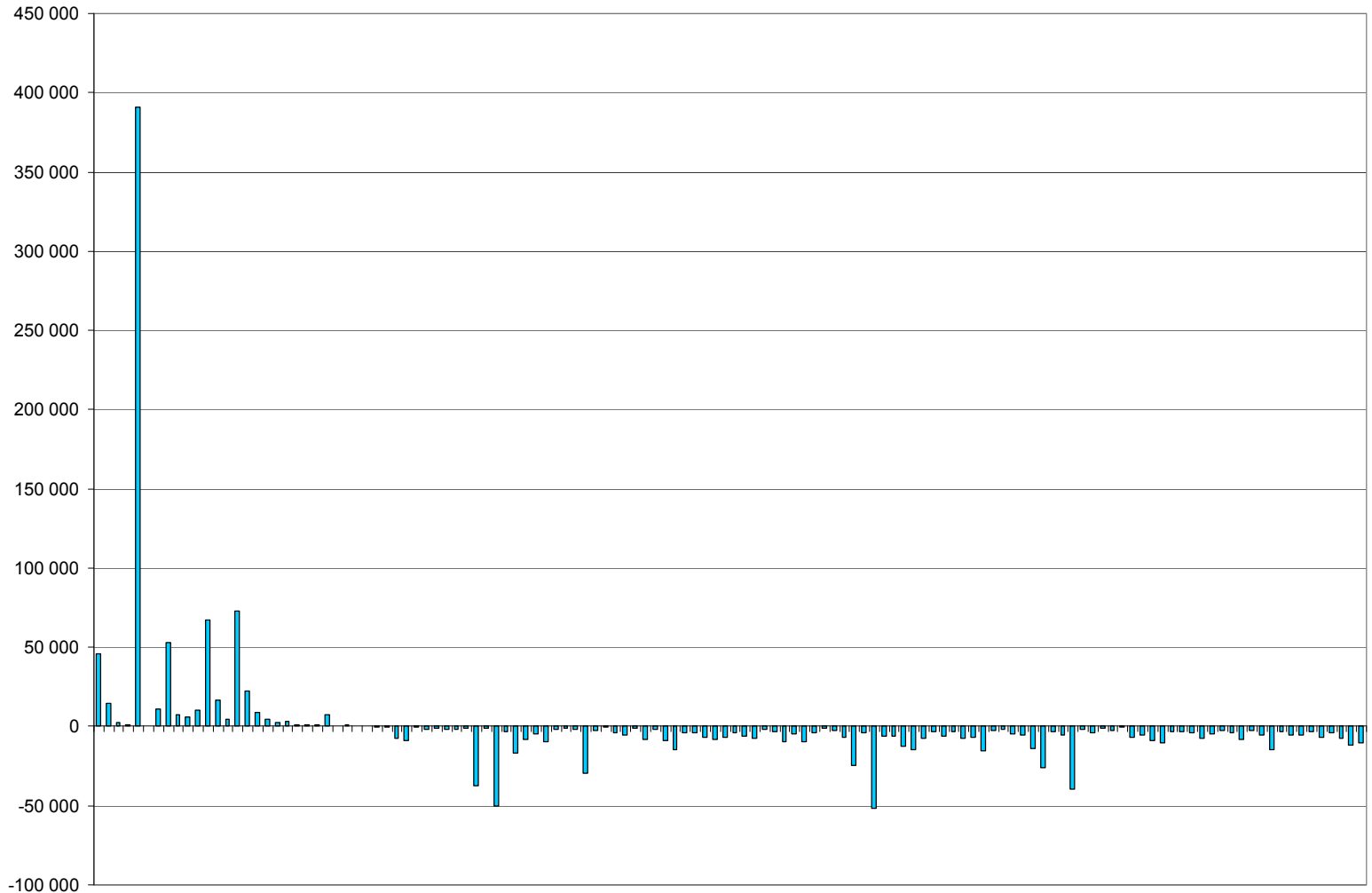


# Vedlegg



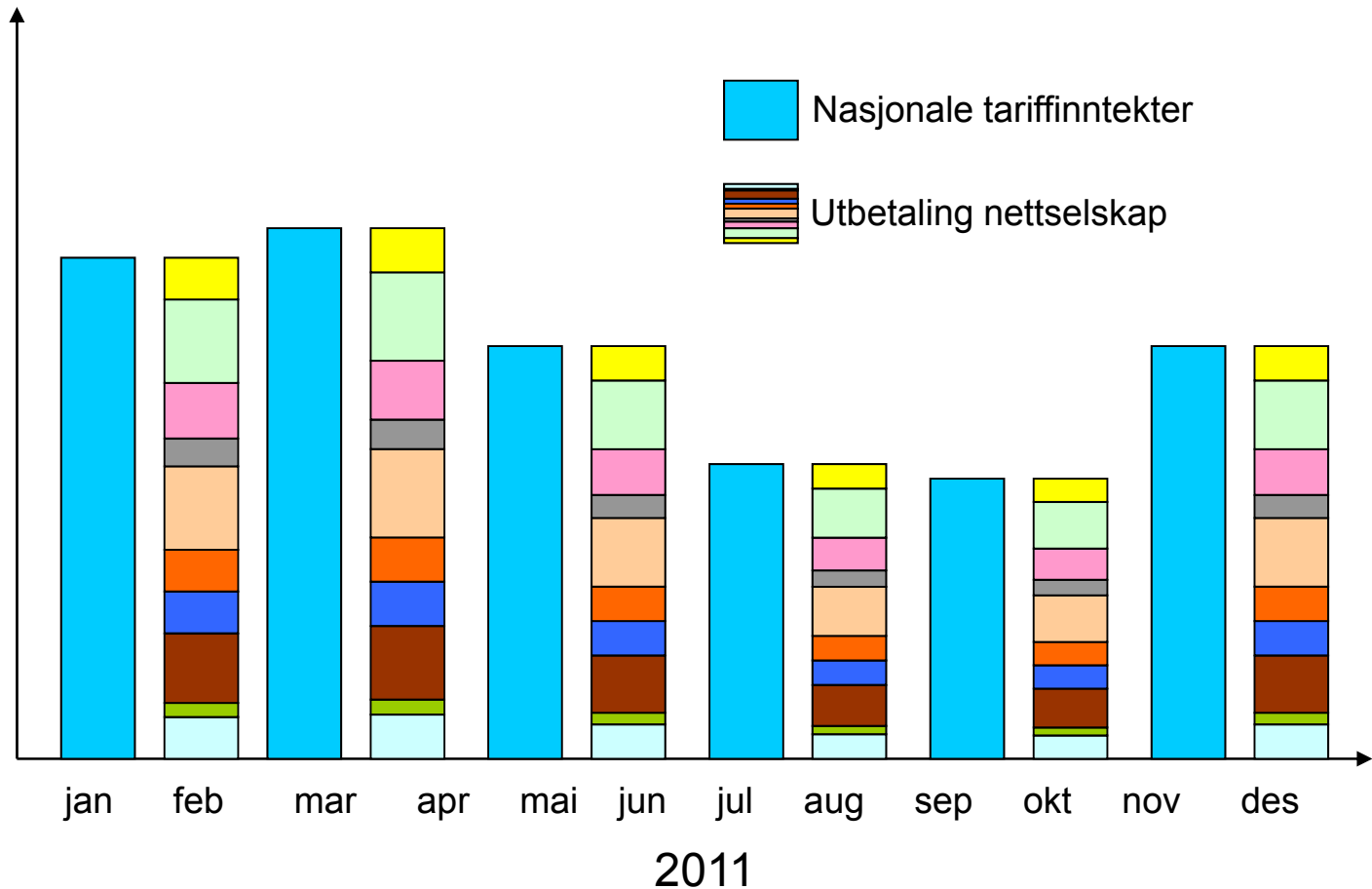
# Nasjonale tariffer

- fordeling i kroner mellom selskapene



# Nasjonale tariffer

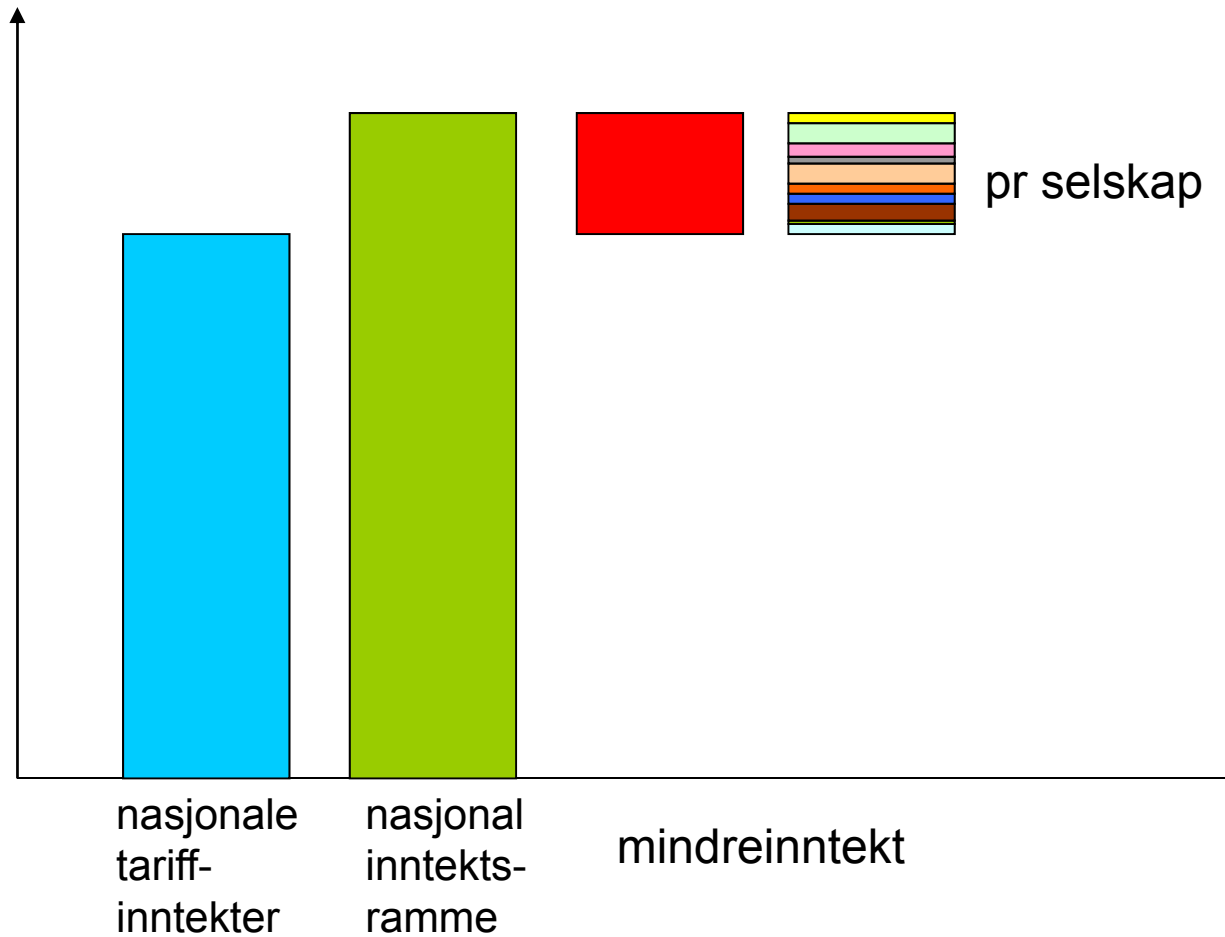
## - sentral innkrevning av nettleien





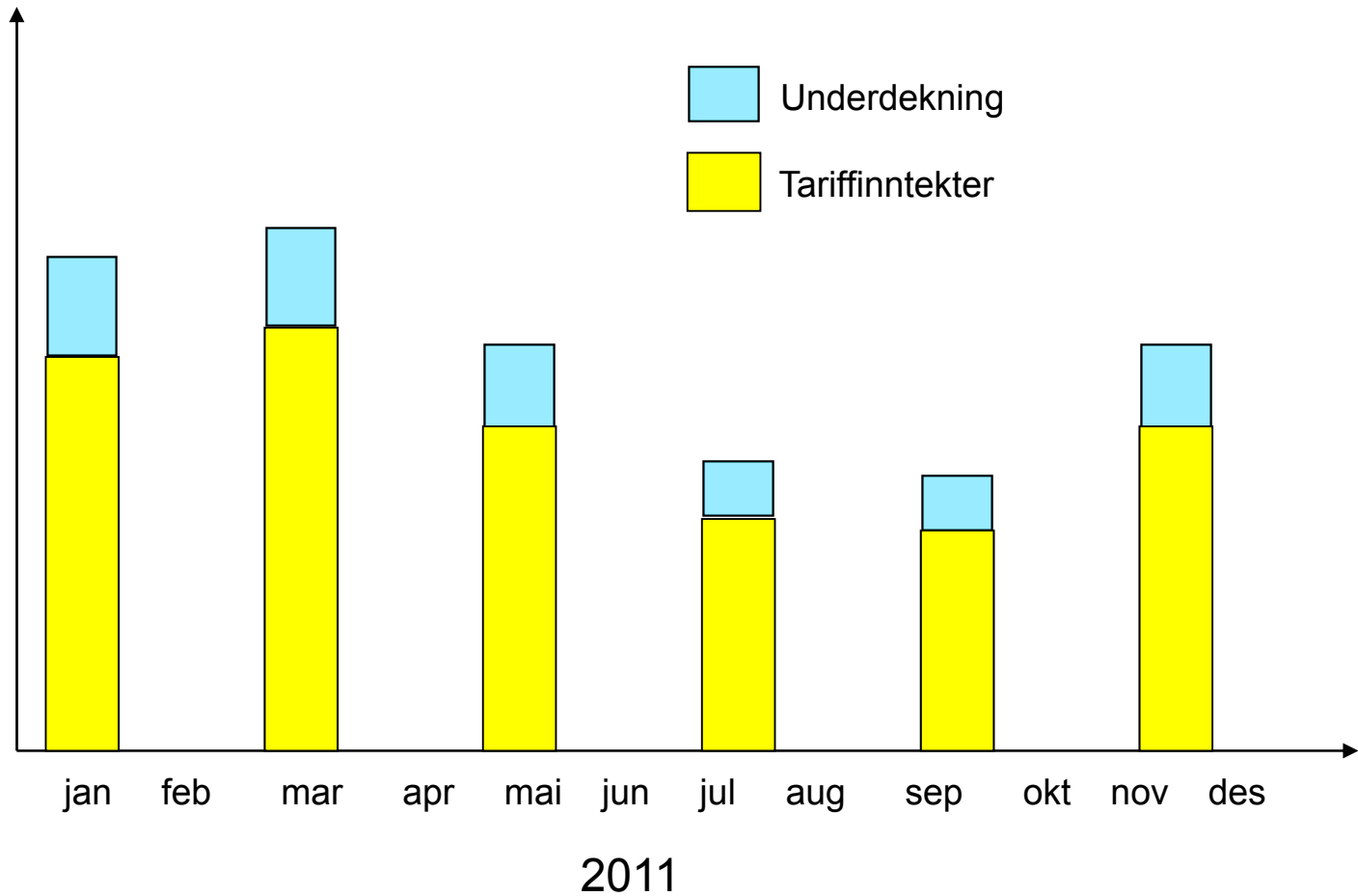
# Nasjonale tariffer

- sentral innkrevning av nettleien



# Nasjonale tariffer

- et nettselskaps innkreving av nettleie







# Nasjonale tariffer

- et nettselskaps innkreving av nettleie

