

(nesten overalt)

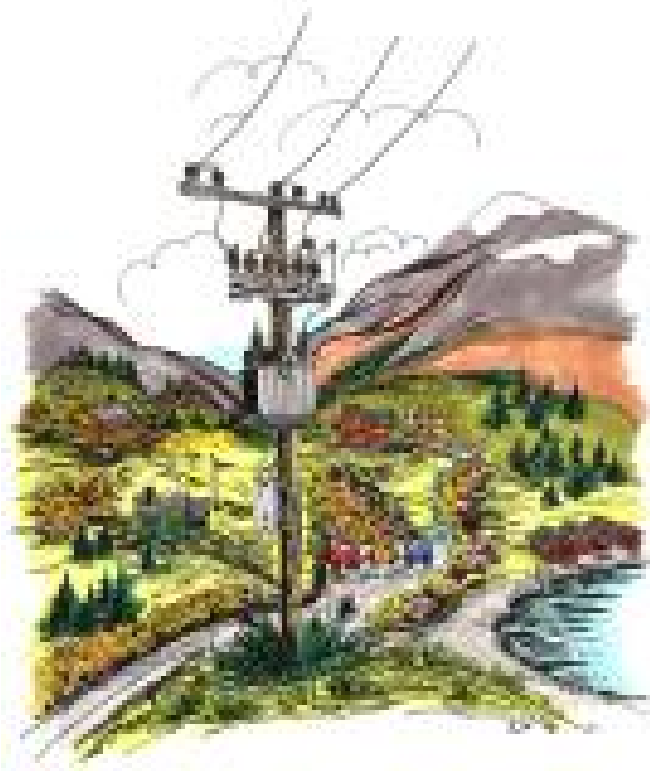
Tolv tusen åtte hundre kilometer lang ledning.
Vi leder strømmen dit den trengs.

Lik nettleie – utjevning av nettleie



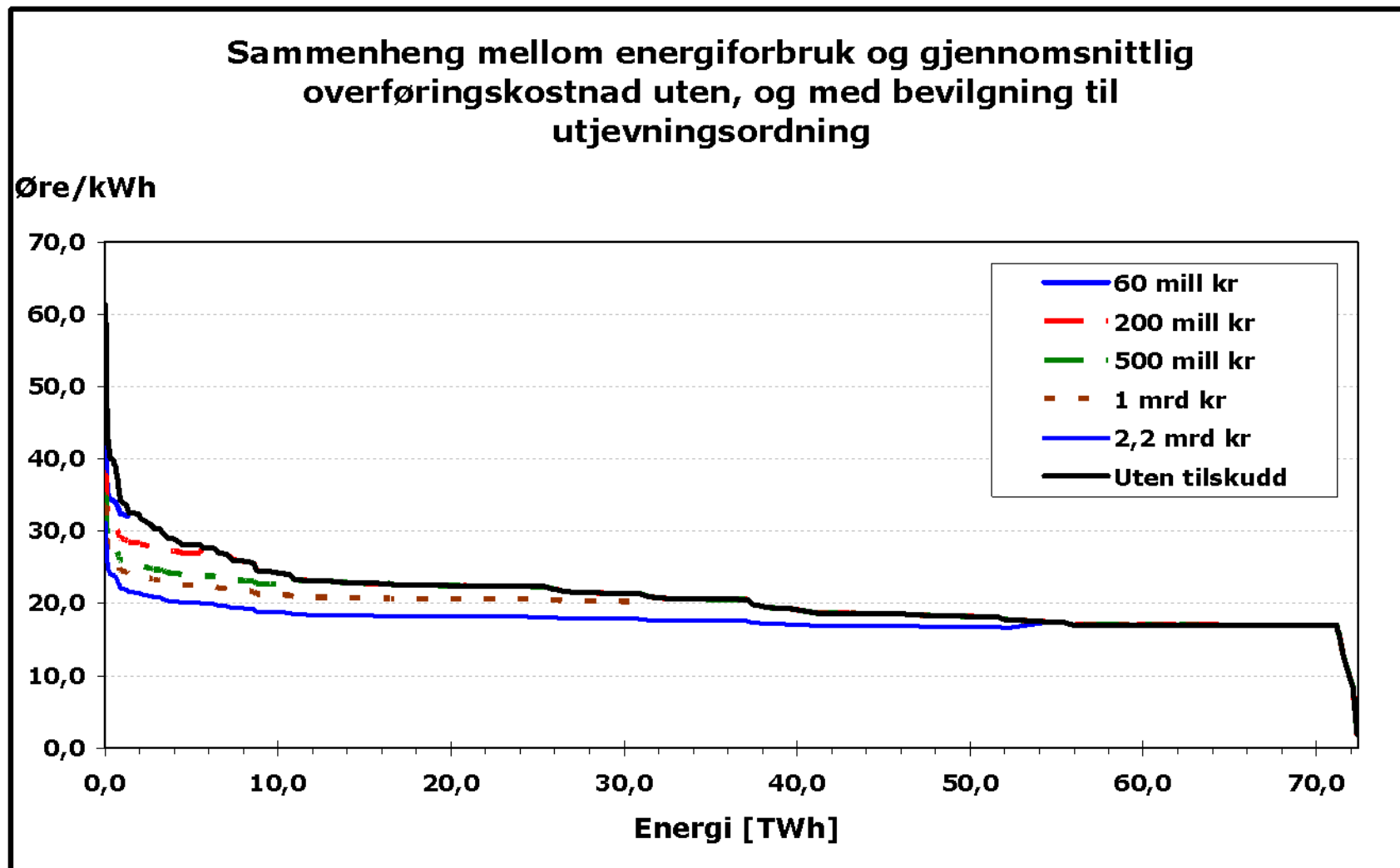
- Nettvirksomheten er et naturlig monopol
- Stort sett offentlig eid
- Strøm er et kollektivt gode
- Ingen har gjennomsnittlig nettleie
- Politisk spørsmål
- Tilsier mest mulig lik nettleie over landet – frimerkeprinsippet
- Ulike modeller kan brukes

Forutsetning for utjevning



- Incitament for effektivisering må beholdes.
- Eierskap til nett–
strukturendring må være frivillig
- Utjevningsmetoden må være ubyråkratisk, forutsigbar og transparent
- Dagens inntektsramme med regional fastsetting av tariffer videreføres fullt ut. Det vil si at nettselskapenes økonomi ikke påvirkes .
- Det er kun et spørsmål om
 - finansiering av utjevningen
 - hvem som gjør det.

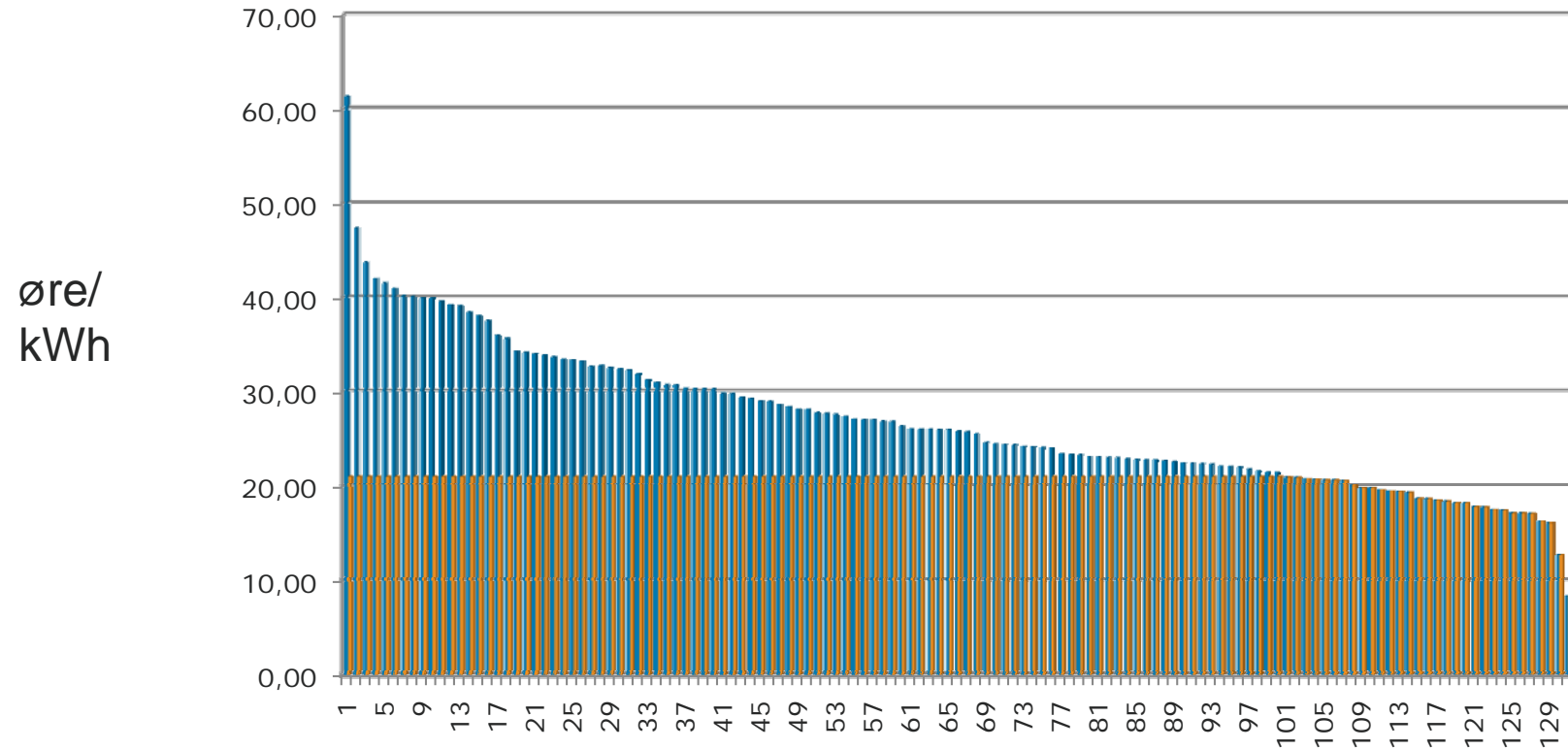
Dagens modell med økning i samlet bevilgning over statsbudsjettet



Kilde: ECgroup

Andre modeller:

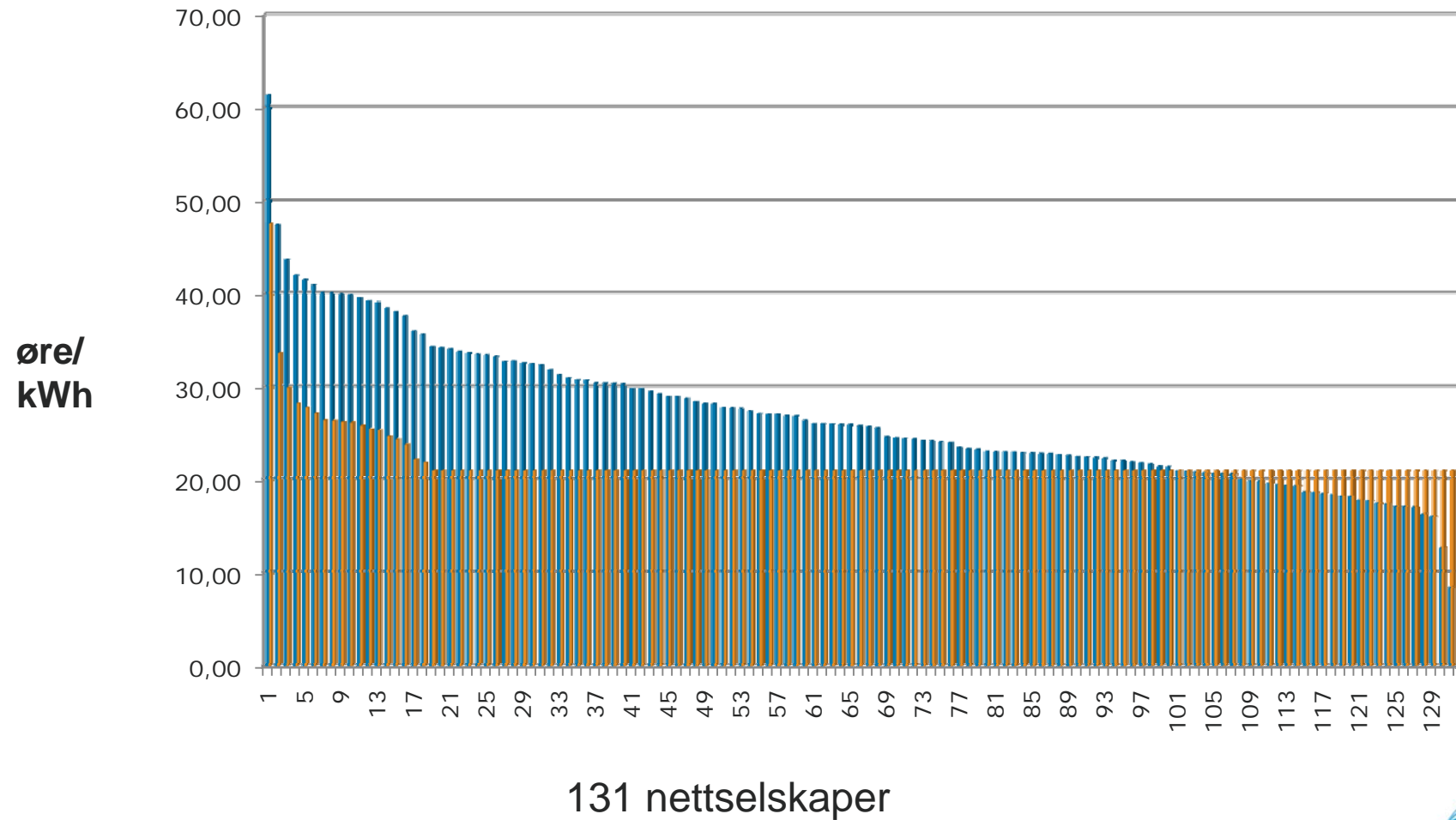
1. Større utjevningsspott gjennom bruk av midler fra dagens forbruksavgift.



131 nettselskaper



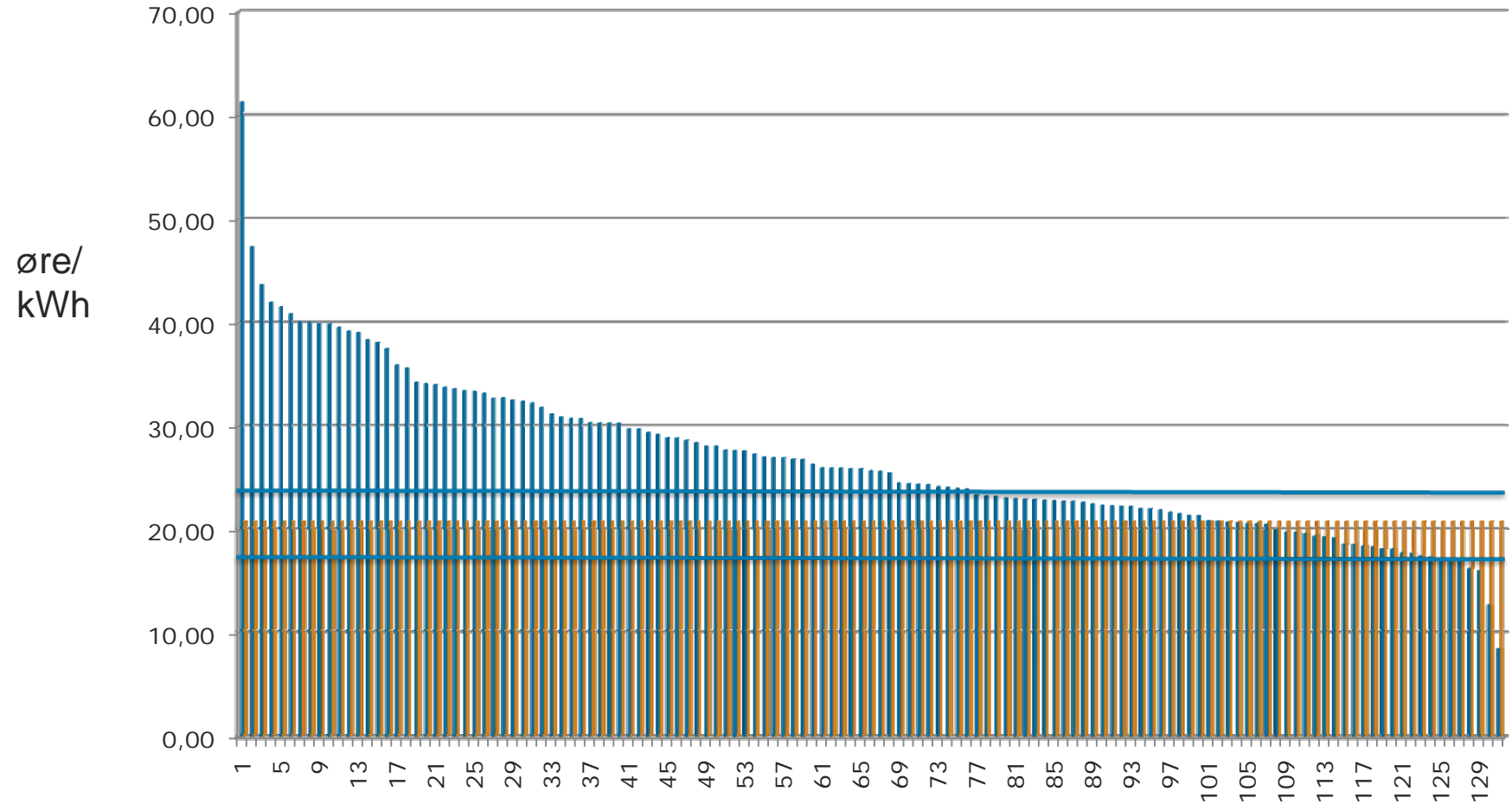
Andre modeller: 2. Differensiering av forbruksavgiften



131 nettselskaper

Andre modeller:

3. Full utjevning av nettkostnad



131 nettselskaper

Anbefaling

1. Utvidelse av dagens ordning.

Fortsatt bruk av eksisterende utjevningsordning vurderes som et bra virkemiddel for å oppnå prisutjevning. Finansiering av et større beløp kan skje gjennom øremerking av midler fra dagens forbruksavgift

eller

2. Full utjevning eller innenfor en korridor. Dette finansieres via en omfordeling mellom selskapenes kunder. Selskapenes økonomi blir som idag, men ordningen kan administreres i prinsippet som innkreving av forbruksavgift og Enova avgiften.