

Det er mulig!

Ann Kristin Hjortbakk  
Arbeidsgiverforeningen Spekter  
23.08.07

## Min bakgrunn

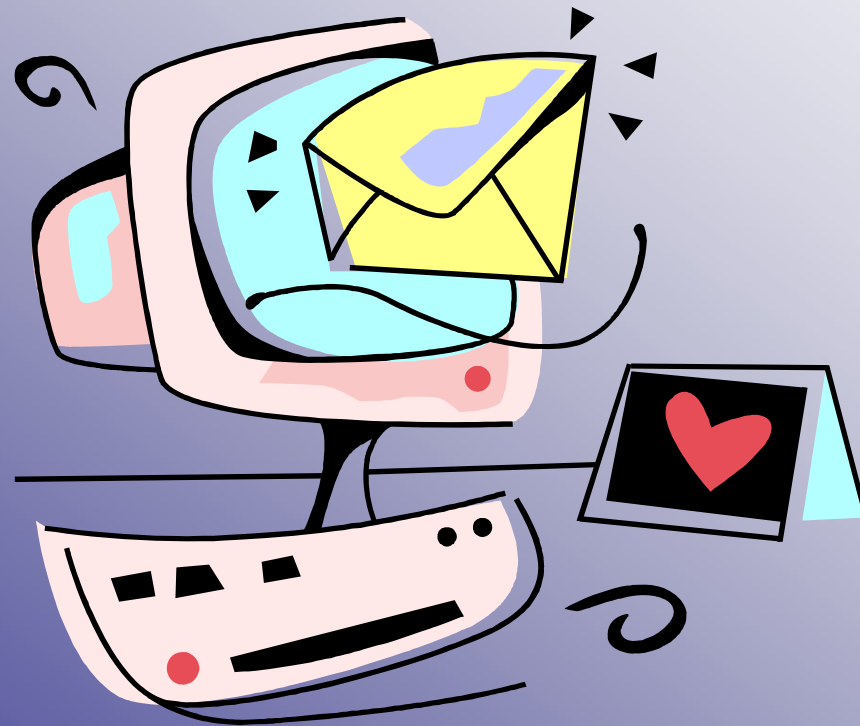
- Spesialrådgiver i Spekter fra 01.05.07
- Tidligere HR-direktør i EDB Business Partner AS
- HR-direktør i Telenor Bedrift AS

## Erfaringer fra EDB Business Partner AS

- Datterselskap av Telenor (61%). 4000 ansatte. Utvikler og drifter blant annet IT-løsninger for banker og Telenor



Du finner alle type mennesker i EDB –  
slik som i alle andre bedrifter



## Historien om "Per"



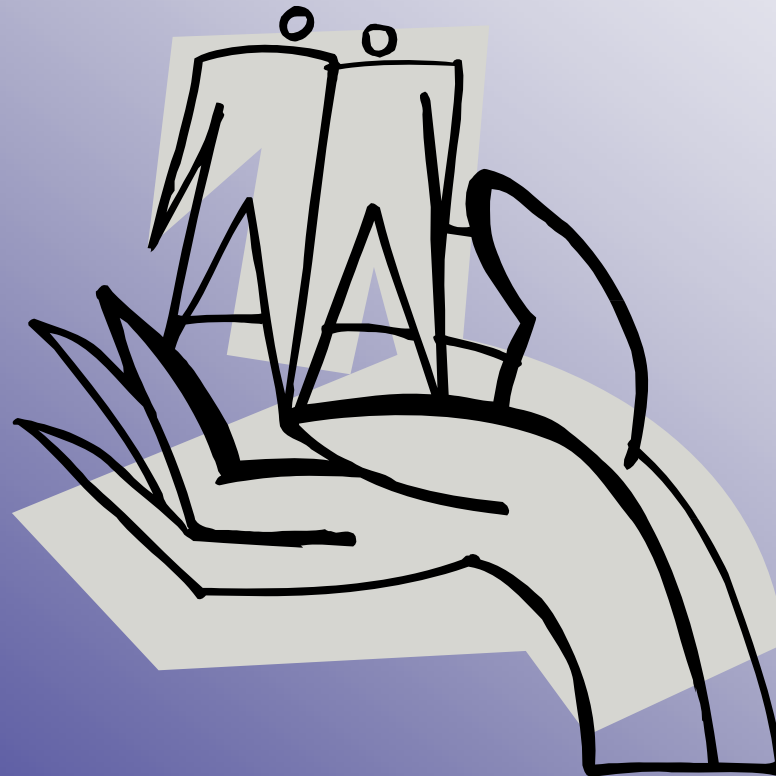
## Hvordan gikk det?

- "Per" kom gradvis tilbake på jobb
- Han ble satt til andre oppgaver grunnet sikkerhetsforhold
- Ble vernet i en nedbemanningssituasjon
- Fungerer relativt godt i jobben i dag
- Leder og kollega må passe på at han ikke virker syk og utilpass

## Suksesskriterier

- Godt samarbeid med og god oppfølging fra behandlingsapparatet
- Kompetanseutvikling for ledere, HR og BHT – rådgivning og veiledning fra behandlingsapparatet
- Godt samarbeid med NAV Arbeidslivssenteret
  - Skreddersøm og individuell tilpasning
  - Trygghet i situasjonen for både arbeidsgiver og arbeidstaker
- Godt samarbeid med "Pers" familie
- Holdninger hos ledere og kollega

Kanskje det aller viktigste!





## Til sist!

- Man må ha hovedfokus på mulighetene for arbeid og ikke på sykdommen
- Men man samtidig være oppmerksom på problemene for å kunne klare å å legge til rette for dem